

Starkenfeldalm, Rodeneckeralm

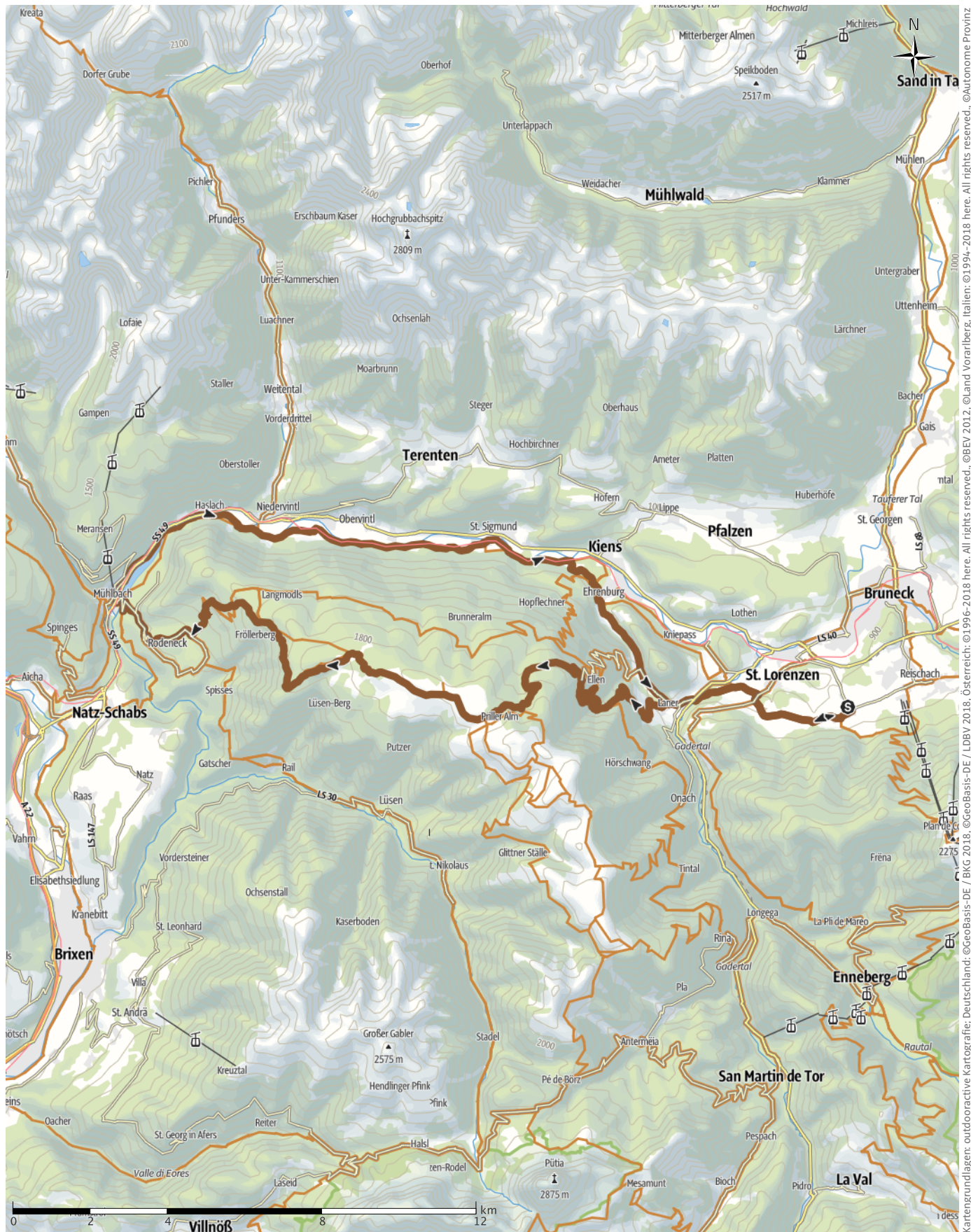
← 60km

🕒 7:15Std

▲ 1526m

▲ 1526m

Schwierigkeit schwer



©Autonome Provinz Bozen – Südtirol – Abteilung Natur, Landschaft und Raumentwicklung, Schweiz: Geodata ©swisstopo Kartengrundlagen: outdooractive Kartografie; Deutschland: ©GeoBasis-DE / BKG 2018, ©GeoBasis-DE / LDBV 2018, Österreich: ©BEV 2012, ©Land Vorarlberg, Italien: ©1994-2018 here. All rights reserved.

Starkenfeldalm, Rodeneckeralm

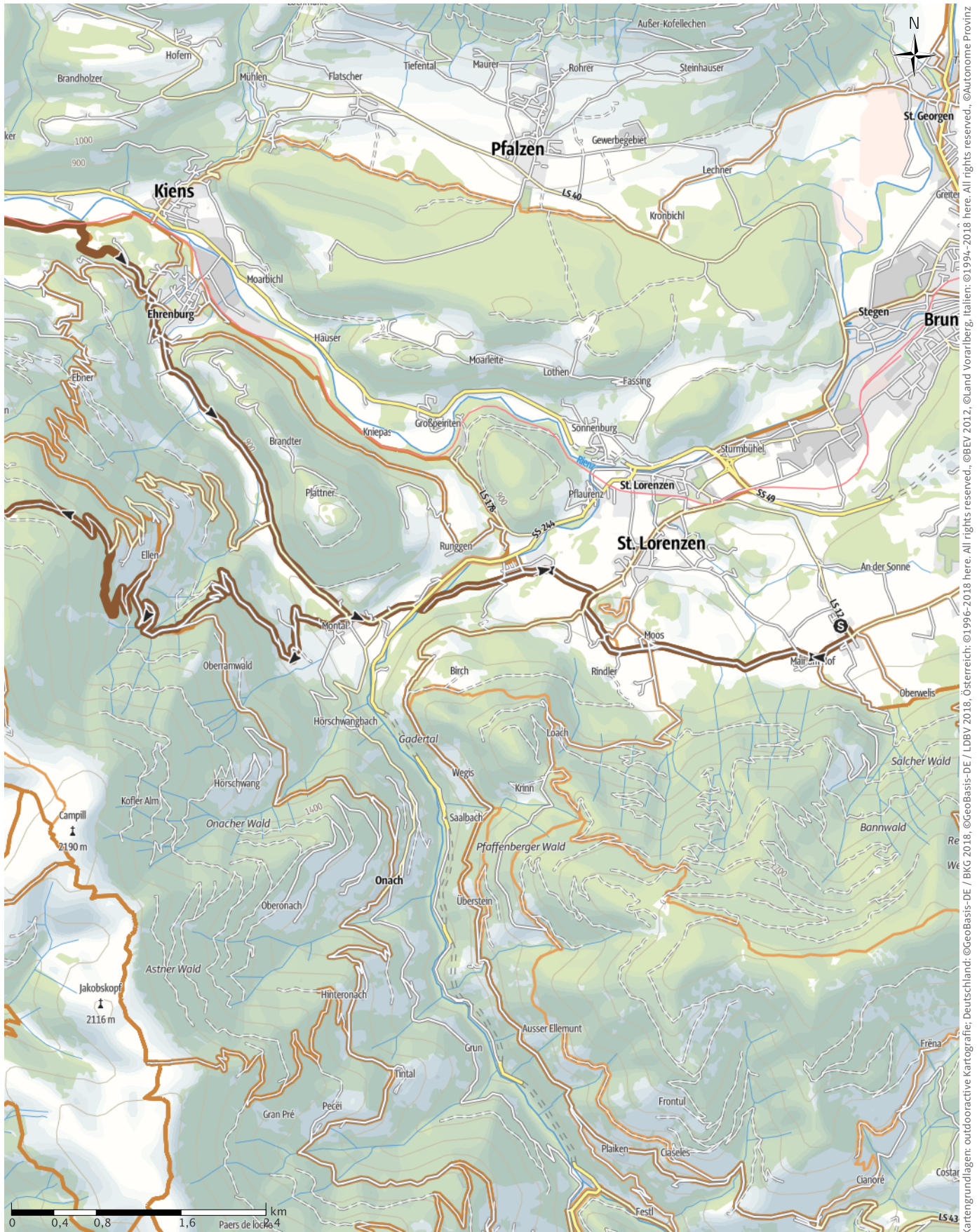
← 60km

🕒 7:15Std

▲ 1526m

▼ 1526m

Schwierigkeit schwer



Bozen – Südtirol – Abteilung Natur, Landschaft und Raumentwicklung, Schweiz: Geodata @swisstopo Kartengrundlagen: outdooractive Kartografie; Deutschland: ©GeoBasis-DE / BKG 2018, ©GeoBasis-DE / LDBV 2018, Österreich: ©1996-2018 here. All rights reserved., ©BEV 2012, ©Land Vorarlberg, Italien: ©1994-2018 here. All rights reserved., ©Autonome Provinz

Starkenfeldalm, Rodeneckeralm

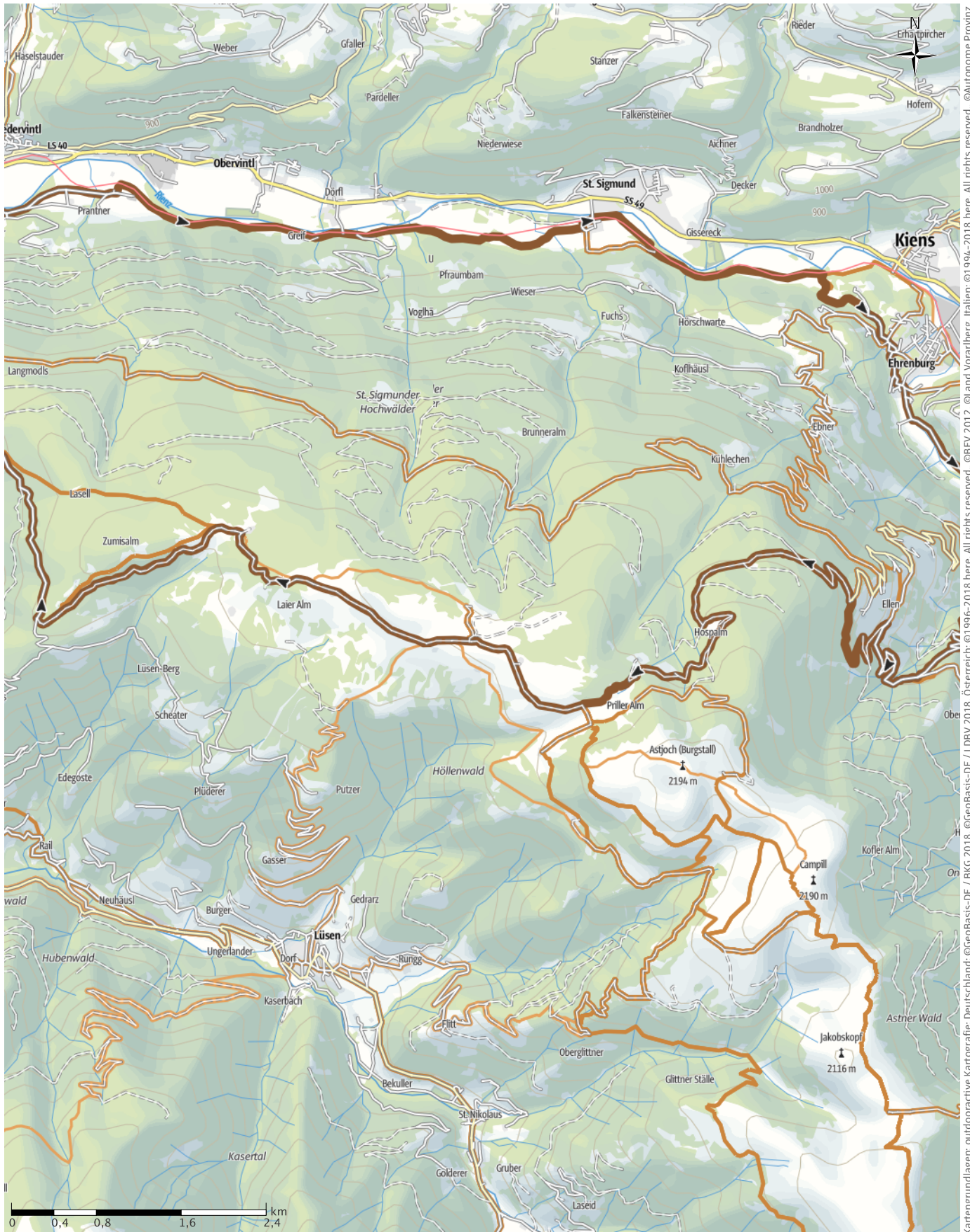
← 60km

🕒 7:15Std

⬆️ 1526m

⬆️ 1526m

Schwierigkeit schwer



Kartengrundlagen: outdooractive Kartografie; Deutschland: ©GeoBasis-DE / BKG 2018, ©GeoBasis-DE / LDBV 2018, Österreich: ©1996-2018 here. All rights reserved., ©BEV 2012, ©Land Vorarlberg, Italien: ©1994-2018 here. All rights reserved., ©Autonome Provinz Bozen – Südtirol – Abteilung Natur, Landschaft und Raumentwicklung, Schweiz: Geodata ©swisstopo

Starkenfeldalm, Rodeneckeralm

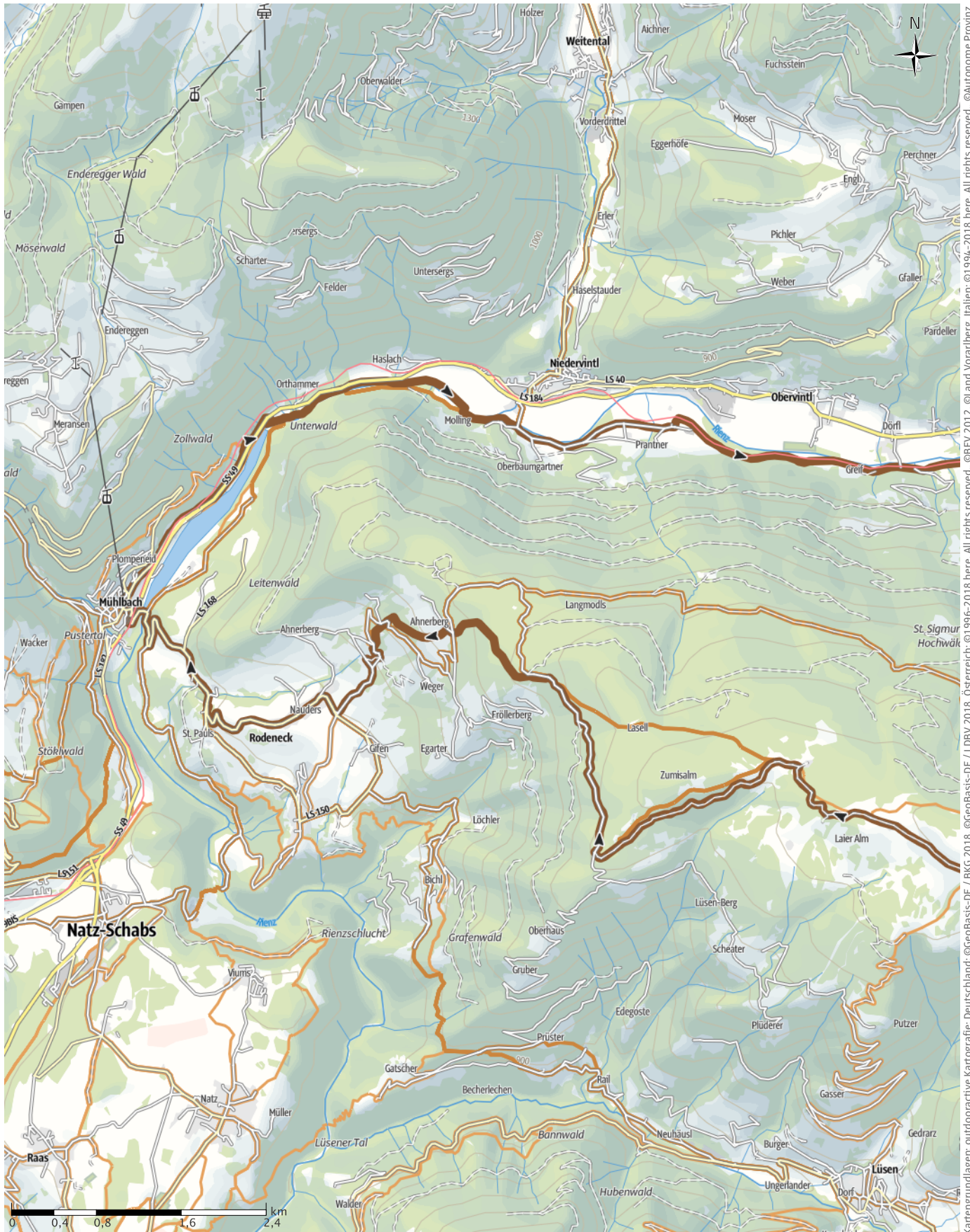
← 60km

🕒 7:15Std

▲ 1526m

▼ 1526m

Schwierigkeit schwer



Kartengrundlagen: outdooractive Kartografie; Deutschland: ©GeoBasis-DE / BKG 2018, ©GeoBasis-DE / LDBV 2018, Österreich: ©1996-2018 here. All rights reserved., ©Autonome Provinz Bozen – Südtirol – Abteilung Natur, Landschaft und Raumentwicklung, Schweiz: Geodata ©swisstopo

Starkenfeldalm, Rodeneckeralm

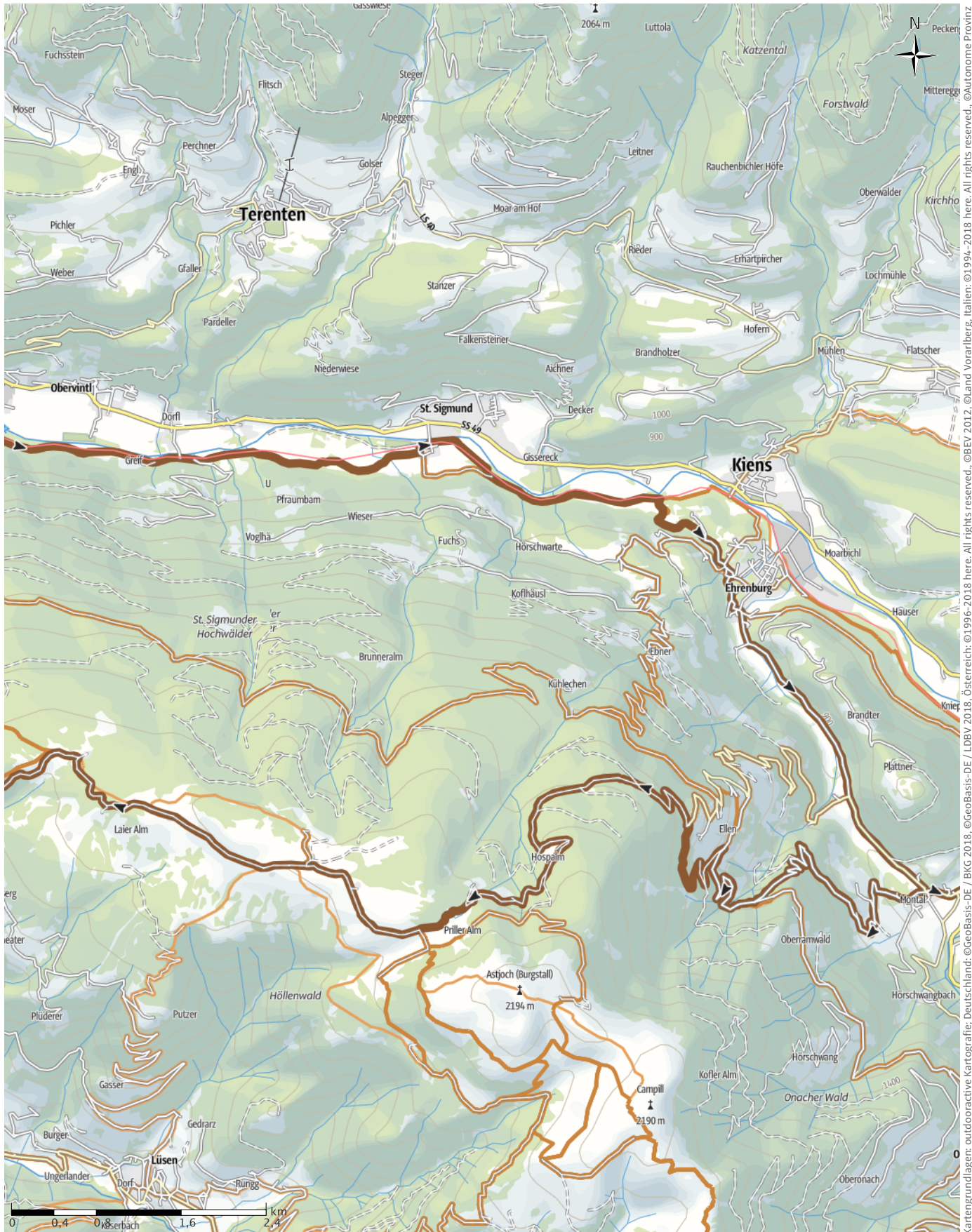
↔ 60km

🕒 7:15Std

⬆️ 1526m

⬆️ 1526m

Schwierigkeit schwer



Bozen – Südtirol – Abteilung Natur, Landschaft und Raumentwicklung, Schweiz: Geodata @swisstopo
Kartengrundlagen: outdooractive Kartografie; Deutschland: ©GeoBasis-DE / BKG 2018, ©GeoBasis-DE / LDBV 2018, Österreich: ©1996-2018 here. All rights reserved., ©1994-2018 here. All rights reserved., ©Autonome Provinz

Starkenfeldalm, Rodeneckeralm

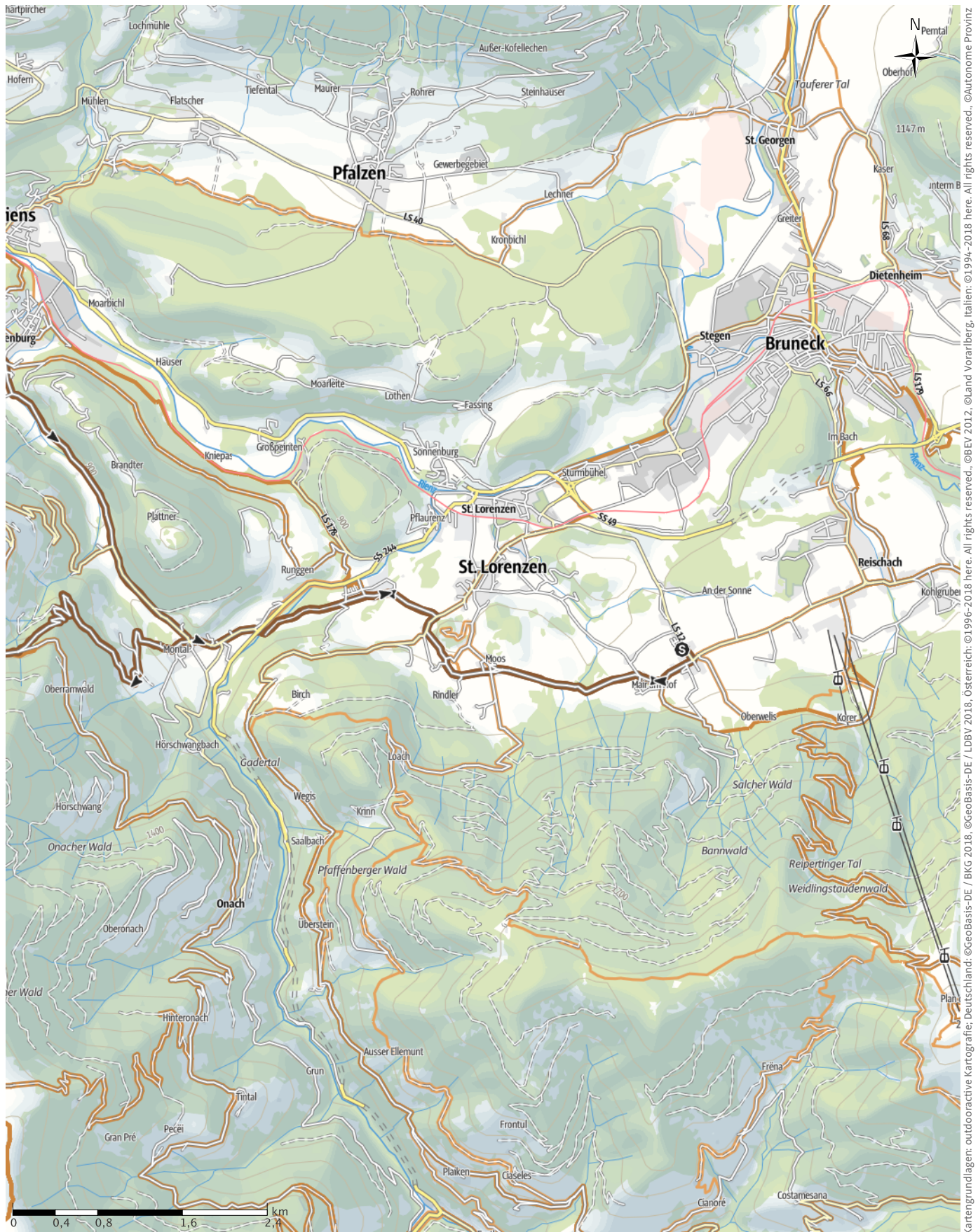
↔ 60km

🕒 7:15Std

🏔️ 1526m

🏔️ 1526m

Schwierigkeit schwer

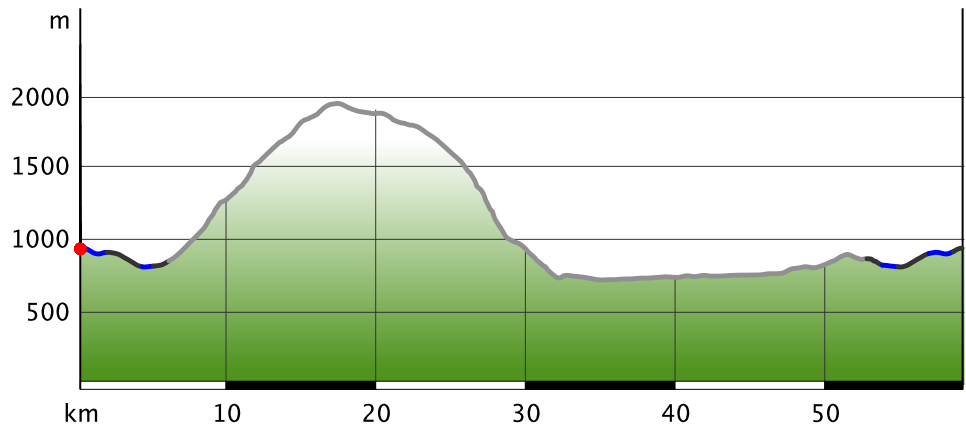


Starkenfeldalm, Rodeneckeralm

Wegart

Asphalt	7,9km
Schotterweg	4,8km
Weg	0km
Unbekannt	47,3km

Höhenprofil



Tourdaten

Mountainbike

Strecke ↔ 60 km

Dauer ⌚ 7:15 Std

Aufstieg ▲ 1526 m

Abstieg ▼ 1526 m

Schwierigkeit schwer

Kondition ●●●●●

Technik S0 / 3

Höhenlage



Beste Jahreszeit

JAN | FEB | MÄR
 APR | MAI | JUN
 JUL | AUG | SEP
 OKT | NOV | DEZ

Bewertungen

Autoren

Erlebnis ●●●●●

Landschaft ●●●●●

Community

Weitere Tourdaten



Hotel Winkler
 Stefansdorf

Aktualisierung: 15.03.2018



QR-Code scannen und diese Tour offline speichern, mit Freunden teilen und mehr ...

Webseite

<http://out.ac/bUbeH>

Vom Hotel aus nach Montal und anschließend hinauf in Richtung Astjoch. Sobald der lange Anstieg geschafft ist, geht es über die Rodenecker Alm hinüber zur Starkenfeldhütte und weiter zur Rodenecker-Lüsner Alm. Anschließend Abfahrt über Forstwege und Trail bis nach Rodeneck und Rückfahrt nach Stefansdorf über den Radweg durchs Pustertal.

Tour zum Mitnehmen für iPhone und Android