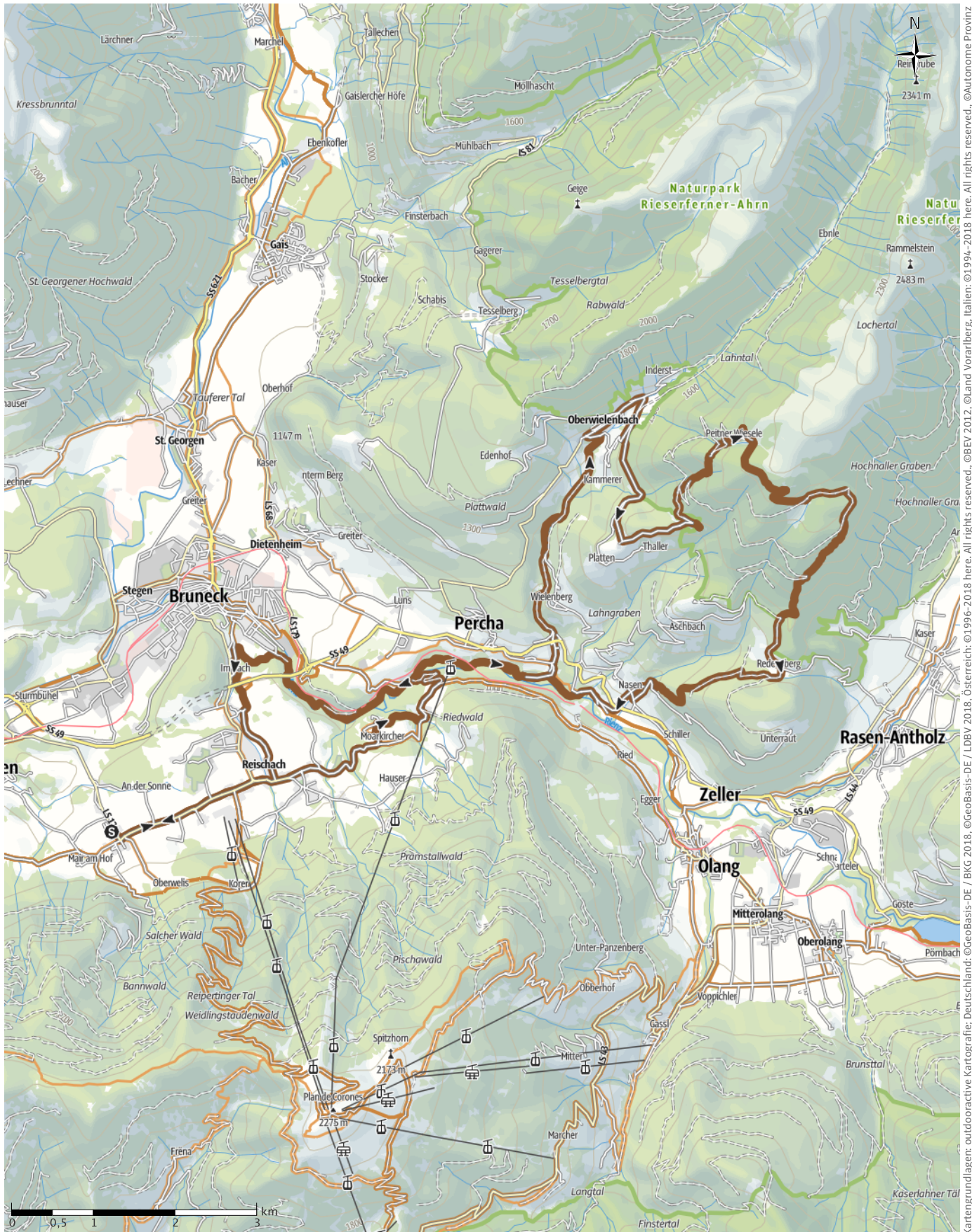


Erdpyramiden, Gönneralm, Redensbergeralm, Nasen

← 37,8km | ⌚ 5:37Std | ↙ 1462m | ↗ 1462m | Schwierigkeit mittel



Kartengrundlagen: outdooractive Kartografie; Deutschland: ©GeoBasis-DE / BKG 2018, ©GeoBasis-DE / LDBV 2018, Österreich: ©BEV 2012, ©Land Vorarlberg, Italien: ©1994-2018 here. All rights reserved., ©Autonome Provinz Bozen – Südtirol – Abteilung Natur, Landschaft und Raumentwicklung, Schweiz: Geodata ©swisstopo

Erdpyramiden, Gönneralm, Redensbergeralm, Nasen

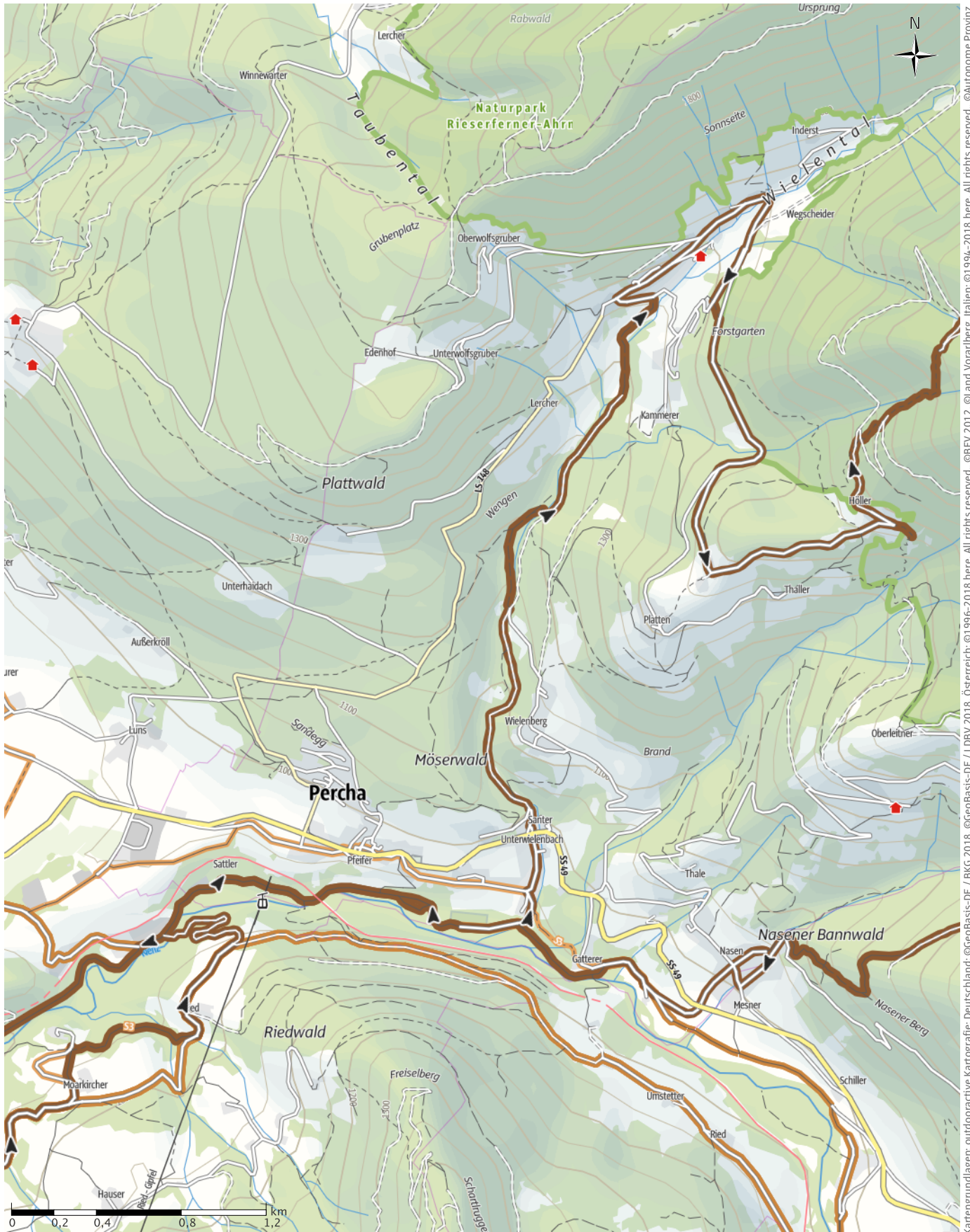
← 37,8km

🕒 5:37Std

▲ 1462m

▼ 1462m

Schwierigkeit mittel



Kartengrundlagen: outdooractive Kartografie; Deutschland: ©GeoBasis-DE / BKG 2018, ©GeoBasis-DE / LDBV 2018, Österreich: ©1996-2018 here. All rights reserved., ©1994-2018 here. All rights reserved., ©Autonome Provinz Bozen – Südtirol – Abteilung Natur, Landschaft und Raumentwicklung, Schweiz: Geodata ©swisstopo

Erdpyramiden, Gönneralm, Redensbergeralm, Nasen

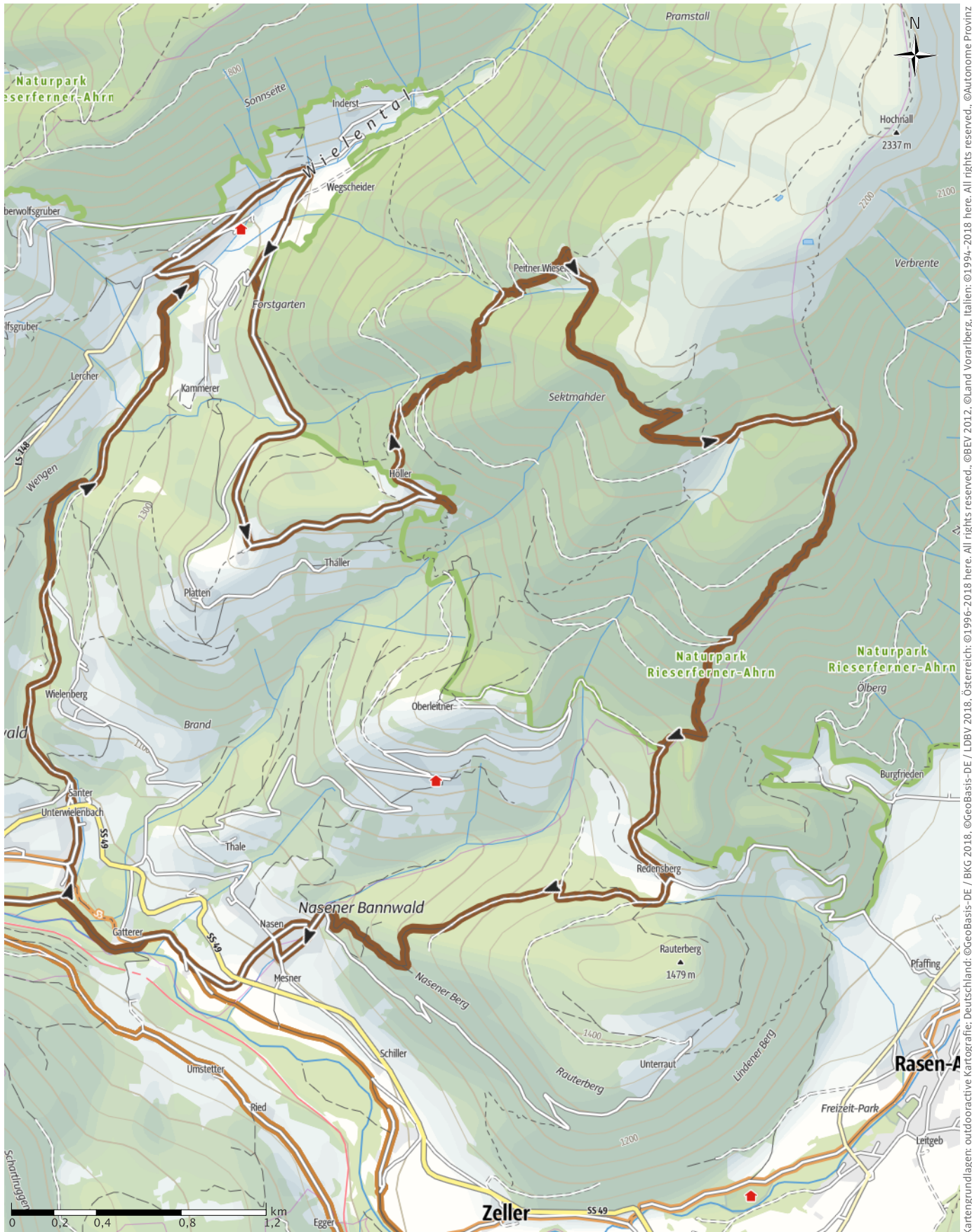
↔ 37,8km

🕒 5:37Std

▲ 1462m

▼ 1462m

Schwierigkeit mittel



Erdpyramiden, Gönneralm, Redensbergeralm, Nasen

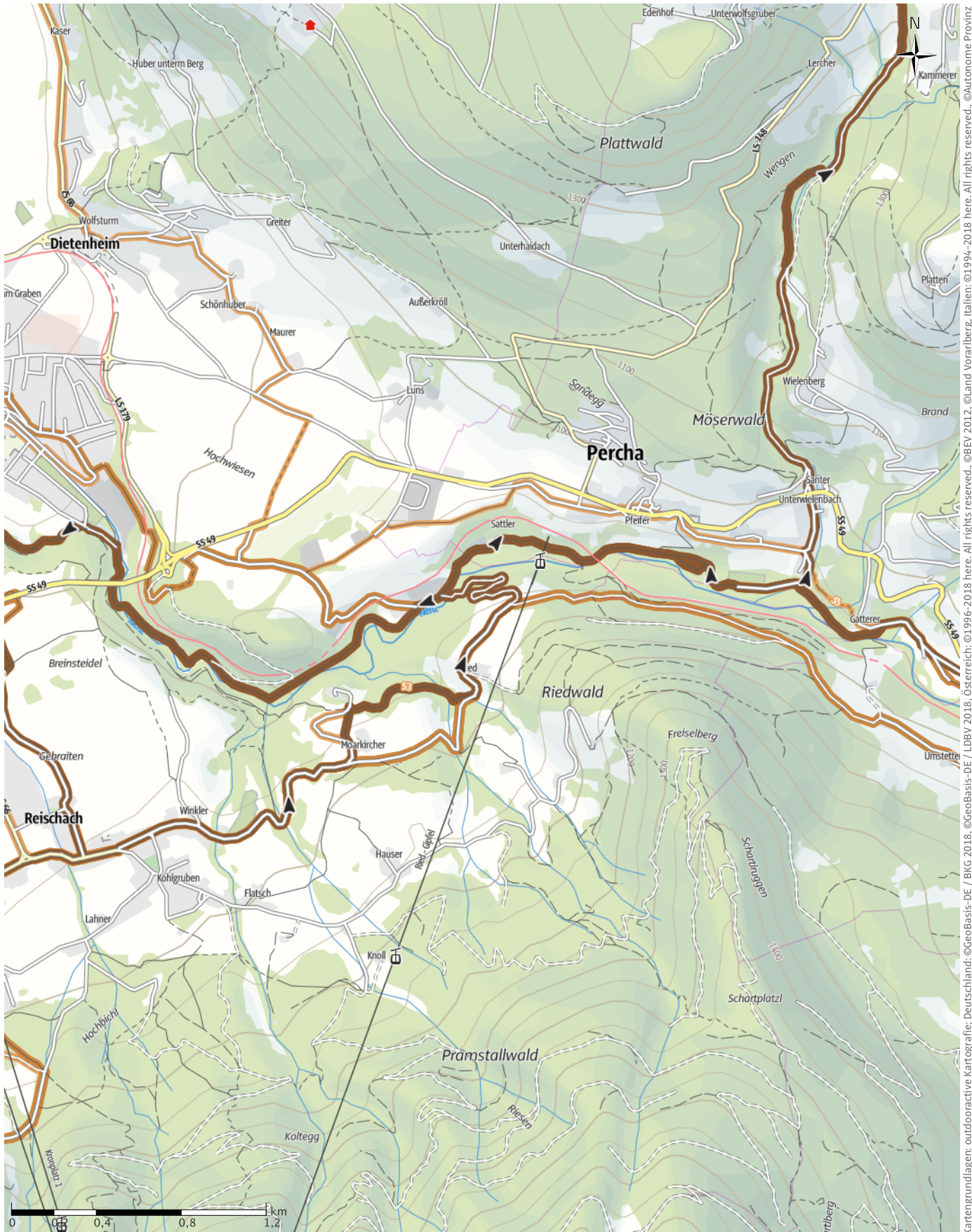
→ 37,8km

🕒 5:37Std

▲ 1462m

▼ 1462m

Schwierigkeit mittel



Kartengrundlagen: outdooractive Kartografie; Deutschland: ©GeoBasis-DE / BKG 2018, ©GeoBasis-DE / LDBV 2018, Österreich: ©1996-2018 here. All rights reserved., ©BBE 2012, ©Land Vorarlberg, Italien: ©1994-2018 here. All rights reserved., ©Autonome Provinz Bozen – Südtirol – Abteilung Natur, Landschaft und Raumentwicklung, Schweiz: Geodata ©swisstopo

Erdpyramiden, Gönneralm, Redensbergeralm, Nasen

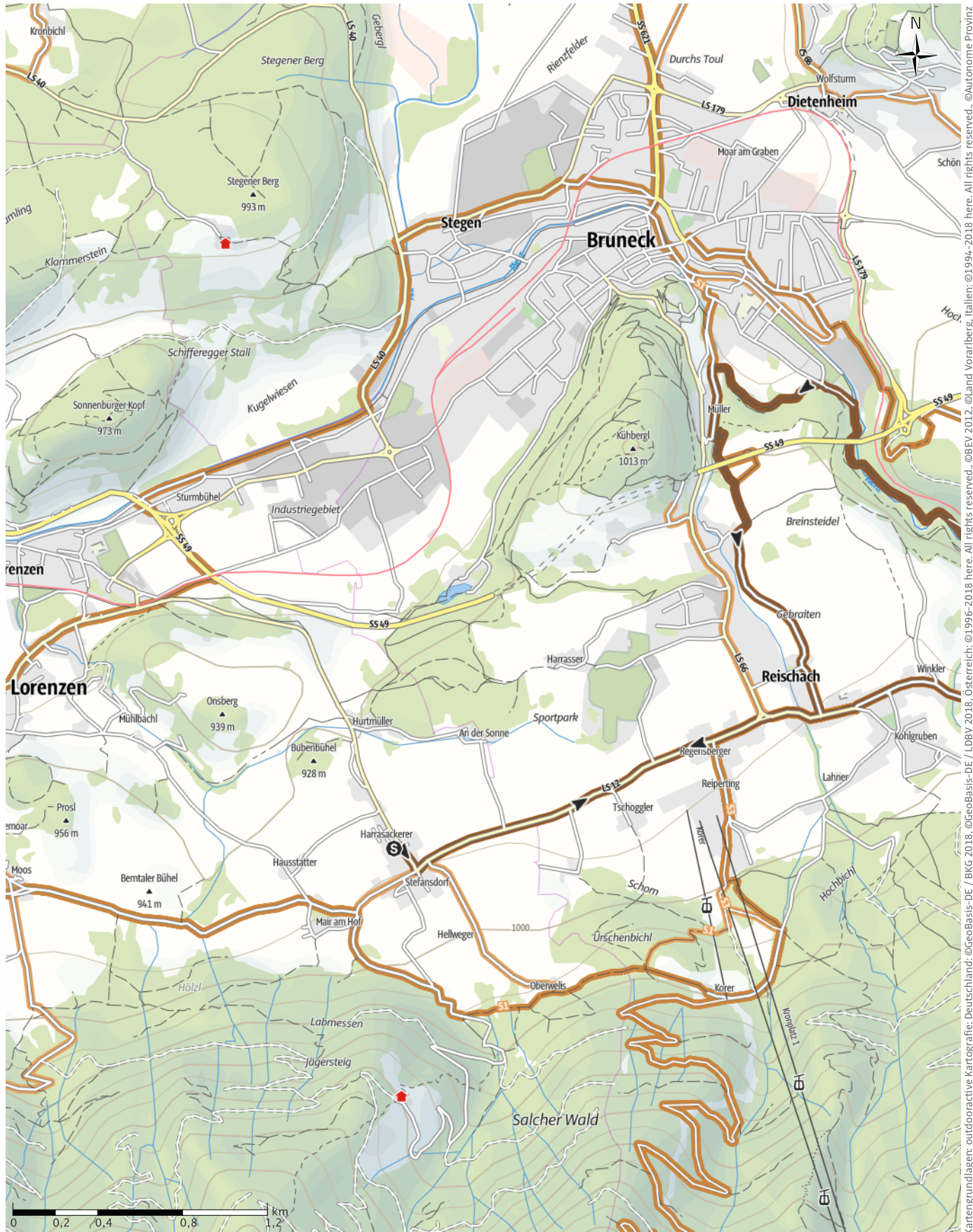
→ 37,8km

🕒 5:37Std

▲ 1462m

▼ 1462m

Schwierigkeit mittel



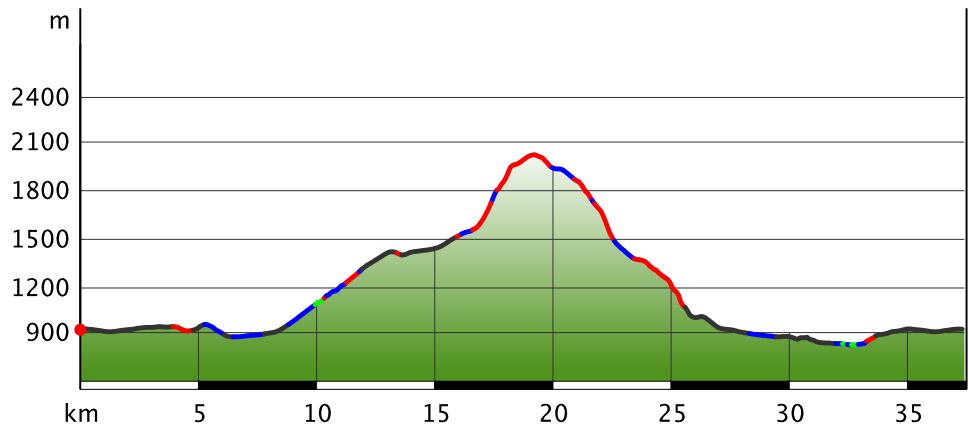
Kartengrundlagen: outdooractive Kartografie; Deutschland: ©GeoBasis-DE / BKG 2018, ©GeoBasis-DE / LDBV 2018, Österreich: ©1996-2018 here. All rights reserved., ©BEV 2012, ©Land Vorarlberg, Italien: ©1994-2018 here. All rights reserved., ©Autonome Provinz Bozen – Südtirol – Abteilung Natur, Landschaft und Raumentwicklung, Schweiz: Geodata ©swisstopo

Erdpyramiden, Gönneralm, Redensbergeralm, Nasen

Wegart

Asphalt	18,7km
Schotterweg	9,1km
Weg	0,9km
Pfad	9,1km
Straße	0km

Höhenprofil



Tourdaten

Mountainbike

Strecke ↔ 37,8 km

Dauer ⌚ 5:37 Std

Aufstieg ▲ 1462 m

Abstieg ▼ 1462 m

Schwierigkeit mittel

Kondition ●●●●●

Technik S1 / 4

Höhenlage



Beste Jahreszeit

JAN | FEB | MÄR
 APR | MAI | JUN
 JUL | AUG | SEP
 OKT | NOV | DEZ

Bewertungen

Autoren

Erlebnis ●●●●●

Landschaft ●●●●●

Community

Weitere Tourdaten



Hotel Winkler
 Stefansdorf

Aktualisierung: 15.03.2018



QR-Code scannen und diese Tour offline speichern, mit Freunden teilen und mehr ...

Webseite

<http://out.ac/bUbaA>

Über die Wiesen bei Reischach gehts hinunter in die Rienzschlucht und anschließend über die alte Rodelbahn hoch nach Oberwielenbach. Von dort geht es stetig bergauf bis zur Gönneralm. Über einen schmalen, etwas ausgesetzten Höhenweg geht es dann weiter zur Redensbergeralm. Ab dort über tolle Trails hinunter bis nach Nasen und über den Radweg zurück nach Stefansdorf.

Tour zum Mitnehmen für iPhone und Android