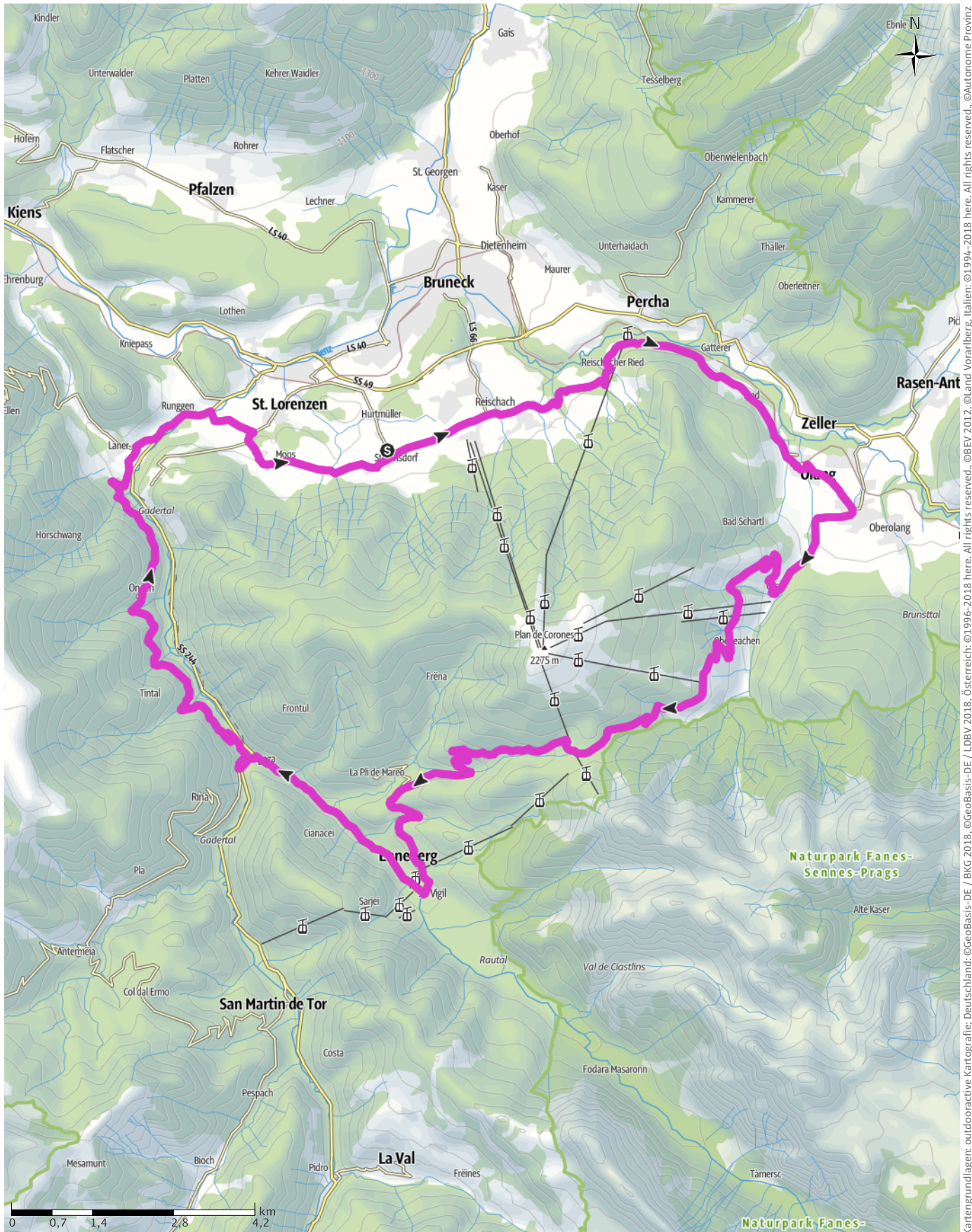


505 Olang, Furkelpass, Enneberg, Onach

↔ 48,2km | ⌚ 3:38Std | ▲ 1262m | ▼ 1270m | Schwierigkeit mittel



Kartengrundlagen: outdooractive Kartografie; Deutschland: ©GeoBasis-DE / LDBV 2018, Österreich: ©1996-2018 here. All rights reserved., ©Autonome Provinz Bozen – Südtirol – Abteilung Natur, Landschaft und Raumentwicklung, © Präzisionsdaten 4LAND, Schweiz: Geodata, @swisstopo

505 Olang, Furkelpass, Enneberg, Onach

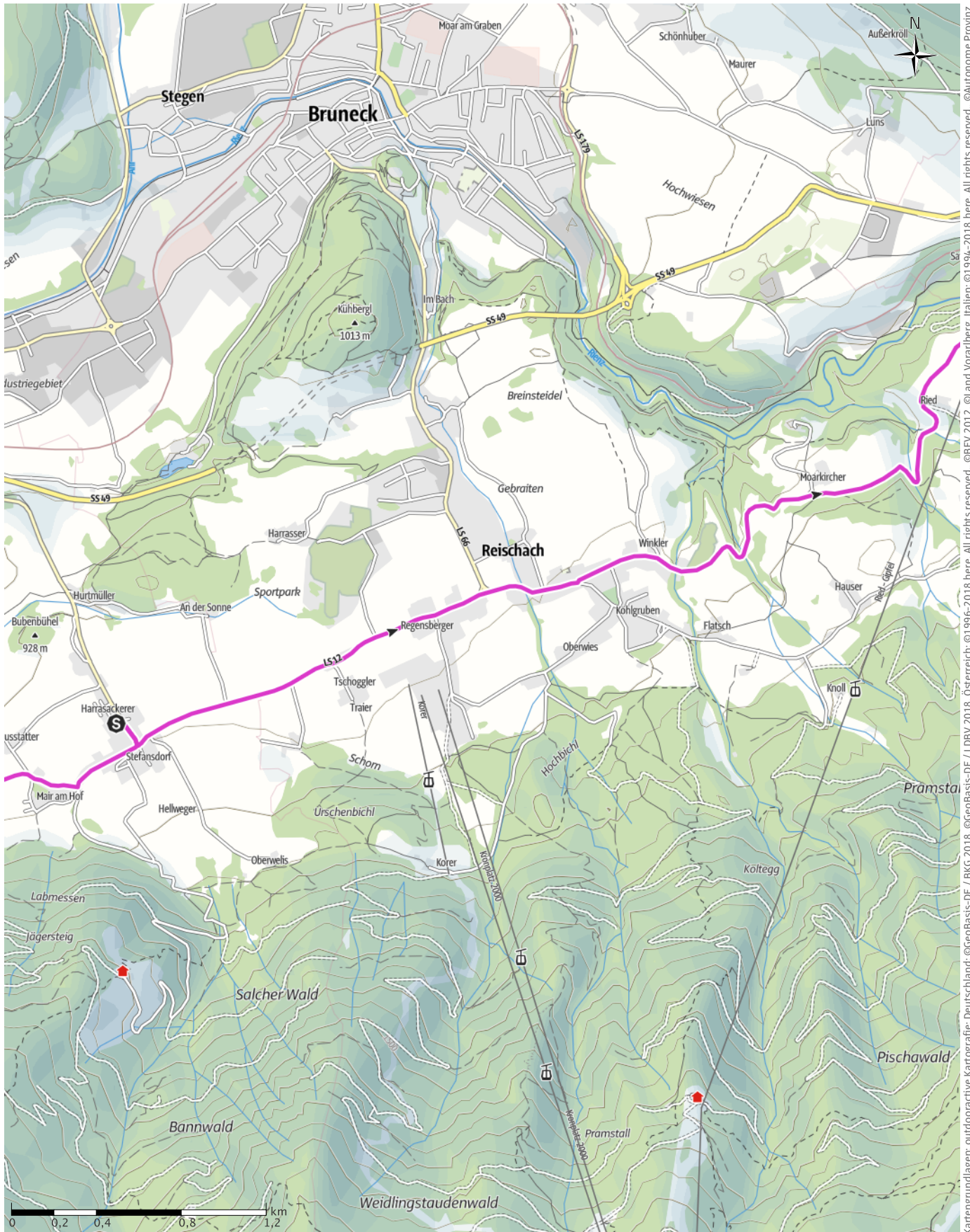
← 48,2km

🕒 3:38Std

📏 1262m

📏 1270m

Schwierigkeit mittel



Kartengrundlagen: outdooractive Kartografie; Deutschland: ©GeoBasis-DE / LDBV 2018, Österreich: ©BEV 2012, ©Land Vorarlberg, Italien: ©1994-2018 here. All rights reserved. ©Autonome Provinz Bozen – Südtirol – Abteilung Natur, Landschaft und Raumentwicklung, © Präzisionsdaten 4LAND, Schweiz: Geodata ©swisstopo

505 Olang, Furkelpass, Enneberg, Onach

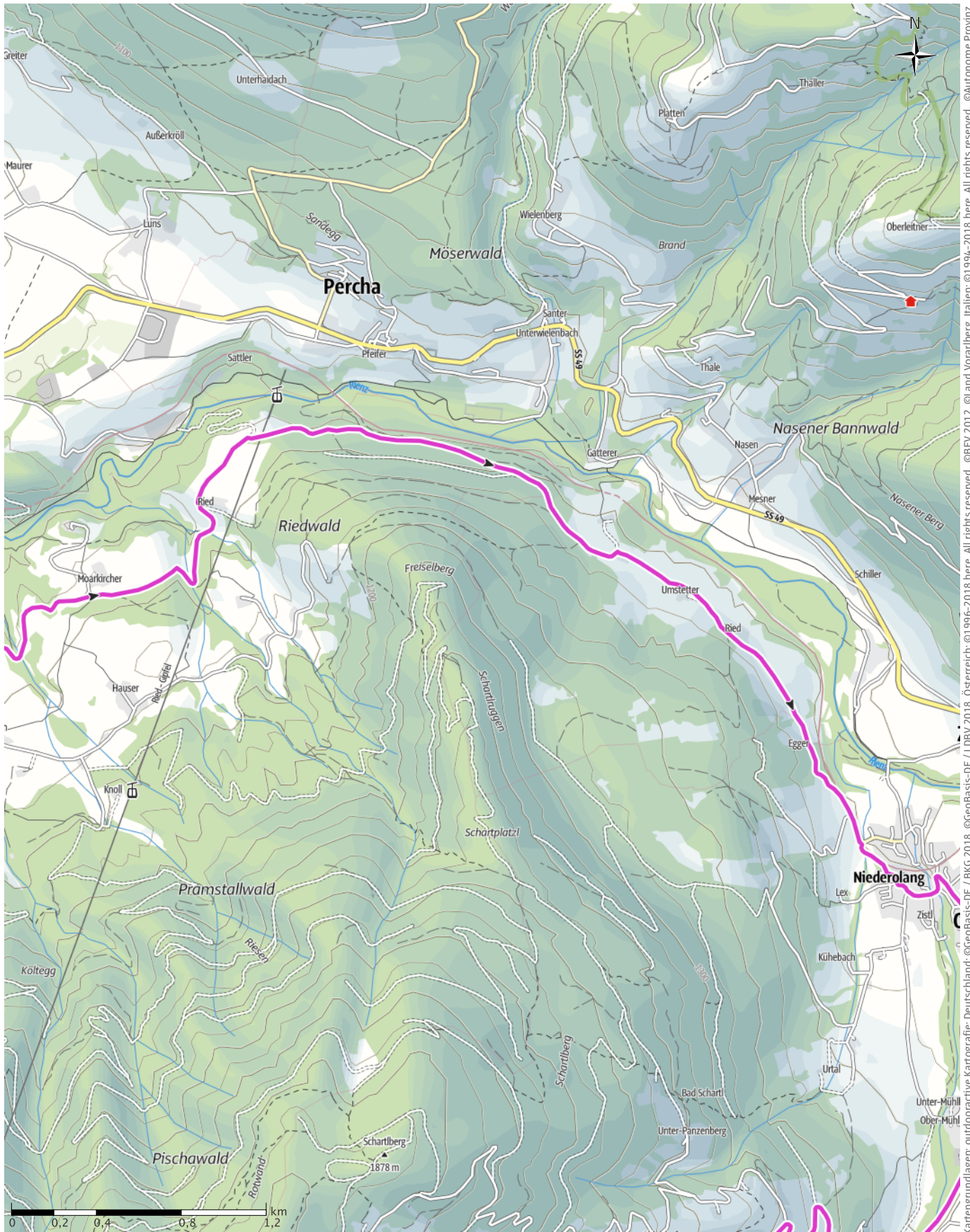
← 48,2km

🕒 3:38Std

▲ 1262m

▼ 1270m

Schwierigkeit mittel



Kartengrundlagen: outdooractive Kartografie; Deutschland: ©GeoBasis-DE / BKG 2018, ©GeoBasis-DE / LDBV 2018, Österreich: ©1996-2018 here, All rights reserved., ©BEV 2012, ©Land Vorarlberg, Italien: ©1994-2018 here, All rights reserved., ©Autonome Provinz Bozen – Südtirol – Abteilung Natur, Landschaft und Raumentwicklung, © Präzisionsdaten 4LAND, Schweiz: Geodata @swisstopo

505 Olang, Furkelpass, Enneberg, Onach

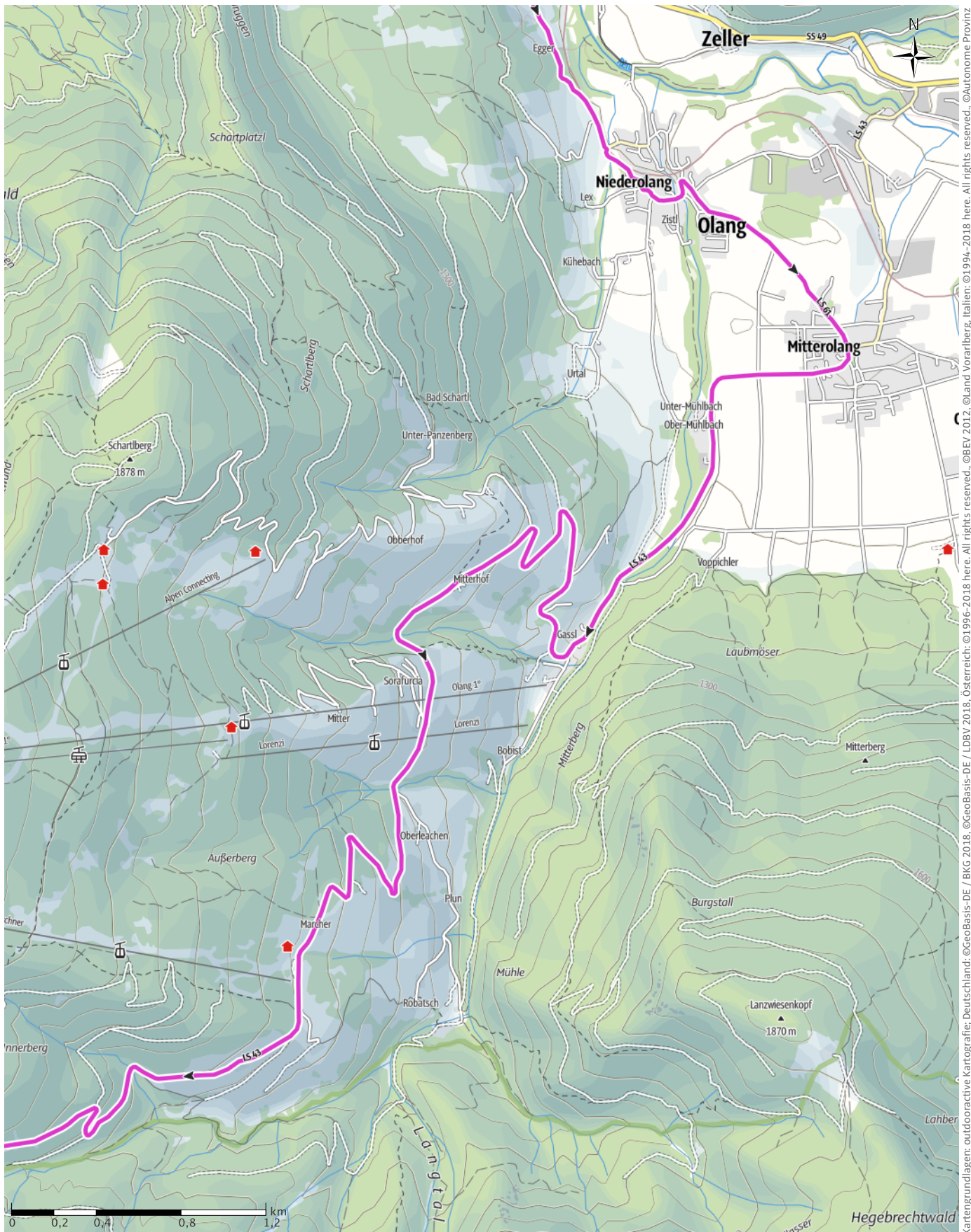
← 48,2km

🕒 3:38Std

▲ 1262m

▼ 1270m

Schwierigkeit mittel



Kartengrundlagen: outdooractive Kartografie; Deutschland: ©GeoBasis-DE / BKG 2018, ©GeoBasis-DE / LDBV 2018, Österreich: ©1996-2018 here. All rights reserved., ©BBEV 2012, ©Land Vorarlberg, Italien: ©1994-2018 here. All rights reserved., ©Autonome Provinz Bozen – Südtirol – Abteilung Natur, Landschaft und Raumentwicklung, © Präzisionsdaten 4LAND, Schweiz: Geodata @swisstopo

505 Olang, Furkelpass, Enneberg, Onach

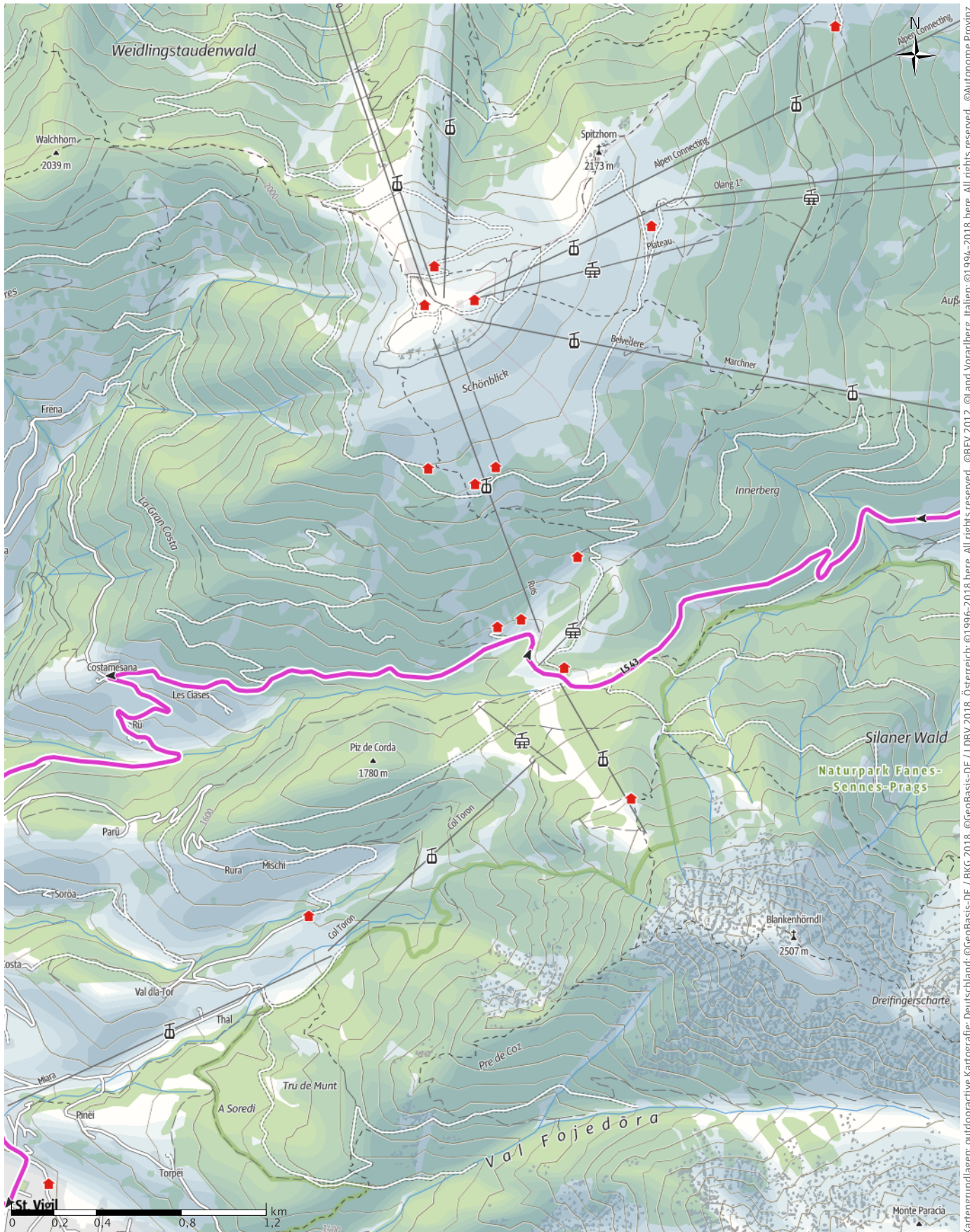
← 48,2km

🕒 3:38Std

▲ 1262m

▼ 1270m

Schwierigkeit mittel



Kartengrundlagen: outdooractive Kartografie; Deutschland: ©GeoBasis-DE / LDBV 2018, ©GeoBasis-DE / LDBV 2018, Österreich: ©1996-2018 here. All rights reserved., ©Autonome Provinz Bozen – Südtirol – Abteilung Natur, Landschaft und Raumentwicklung, © Präzisionsdaten 4LAND, Schweiz: Geodata @swisstopo

505 Olang, Furkelpass, Enneberg, Onach

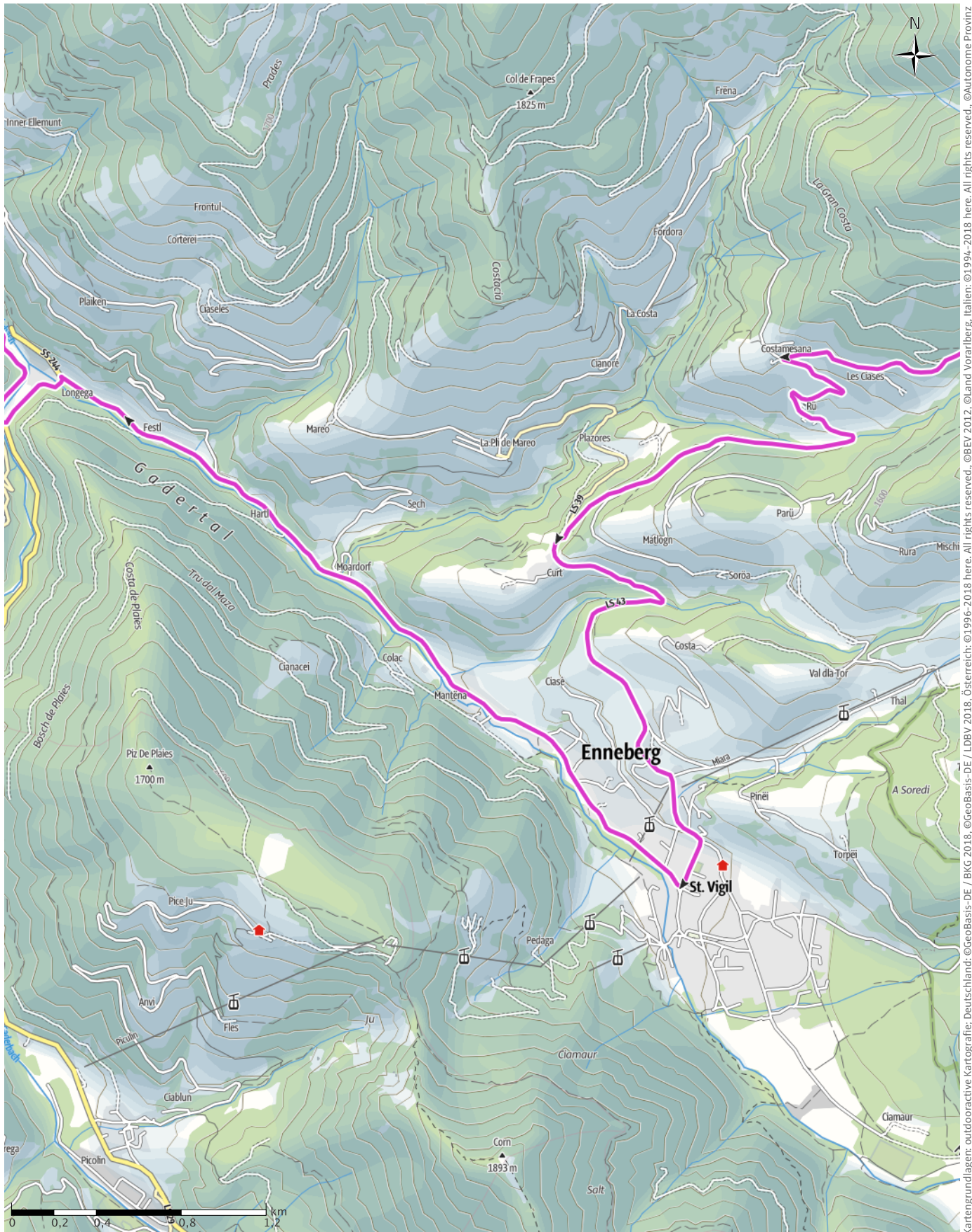
← 48,2km

🕒 3:38Std

▲ 1262m

▼ 1270m

Schwierigkeit mittel



Kartengrundlagen: outdooractive Kartografie; Deutschland: ©GeoBasis-DE / BKG 2018, ©GeoBasis-DE / LDBV 2018, Österreich: ©1996-2018 here. All rights reserved., ©BBE 2012, ©Land Vorarlberg, Italien: ©1994-2018 here. All rights reserved., ©Autonome Provinz Bozen – Südtirol – Abteilung Natur, Landschaft und Raumentwicklung, © Präzisionsdaten 4LAND, Schweiz: Geodata ©swisstopo

505 Olang, Furkelpass, Enneberg, Onach

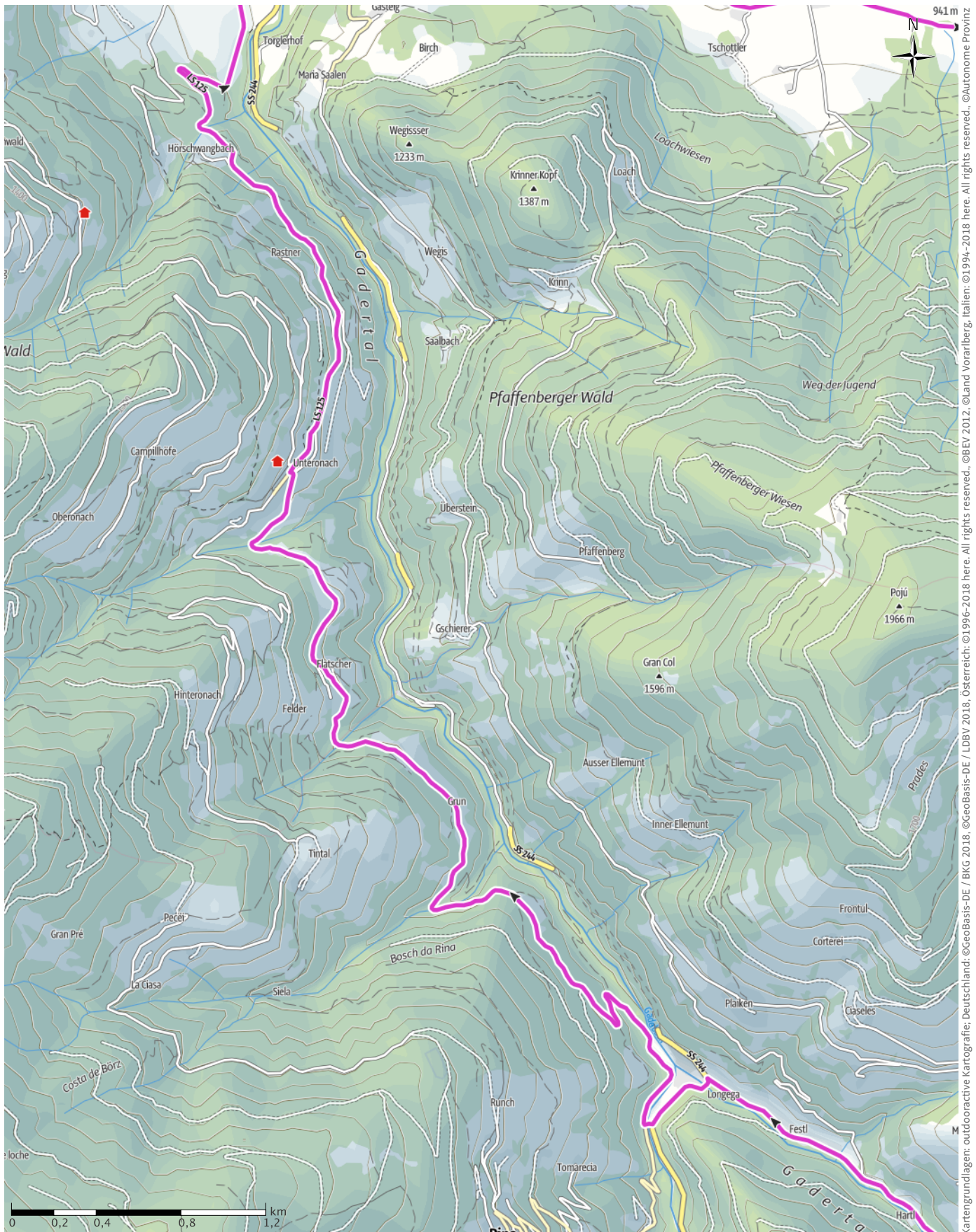
← 48,2km

🕒 3:38Std

📏 1262m

📏 1270m

Schwierigkeit mittel



Kartengrundlagen: outdooractive Kartografie; Deutschland: ©GeoBasis-DE / LDBV 2018, Österreich: ©1996-2018 here. All rights reserved., ©BEV 2012, ©Land Vorarlberg, Italien: ©1994-2018 here. All rights reserved., ©Autonome Provinz Bozen – Südtirol – Abteilung Natur, Landschaft und Raumentwicklung, © Präzisionsdaten 4LAND, Schweiz: Geodata ©swisstopo

505 Olang, Furkelpass, Enneberg, Onach

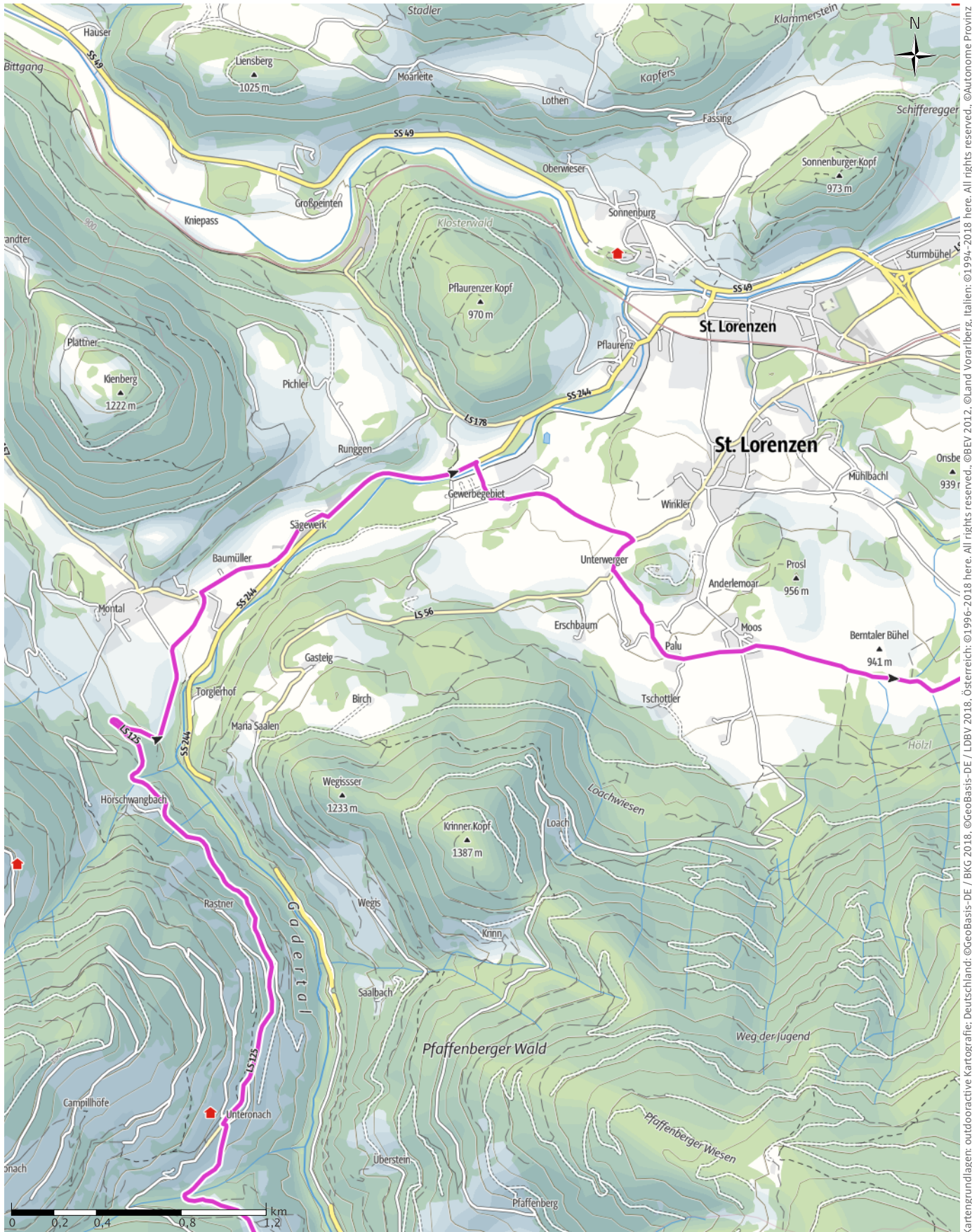
← 48,2km

🕒 3:38Std

🏔️ 1262m

🏔️ 1270m

Schwierigkeit mittel



Kartengrundlagen: outdooractive Kartografie; Deutschland: ©GeoBasis-DE / BKG 2018, ©GeoBasis-DE / LDBV 2018, Österreich: ©1996-2018 here. All rights reserved., ©Autonome Provinz Bozen – Südtirol – Abteilung Natur, Landschaft und Raumentwicklung, © Präzisionsdaten 4LAND, Schweiz: Geodata @swisstopo

505 Olang, Furkelpass, Enneberg, Onach

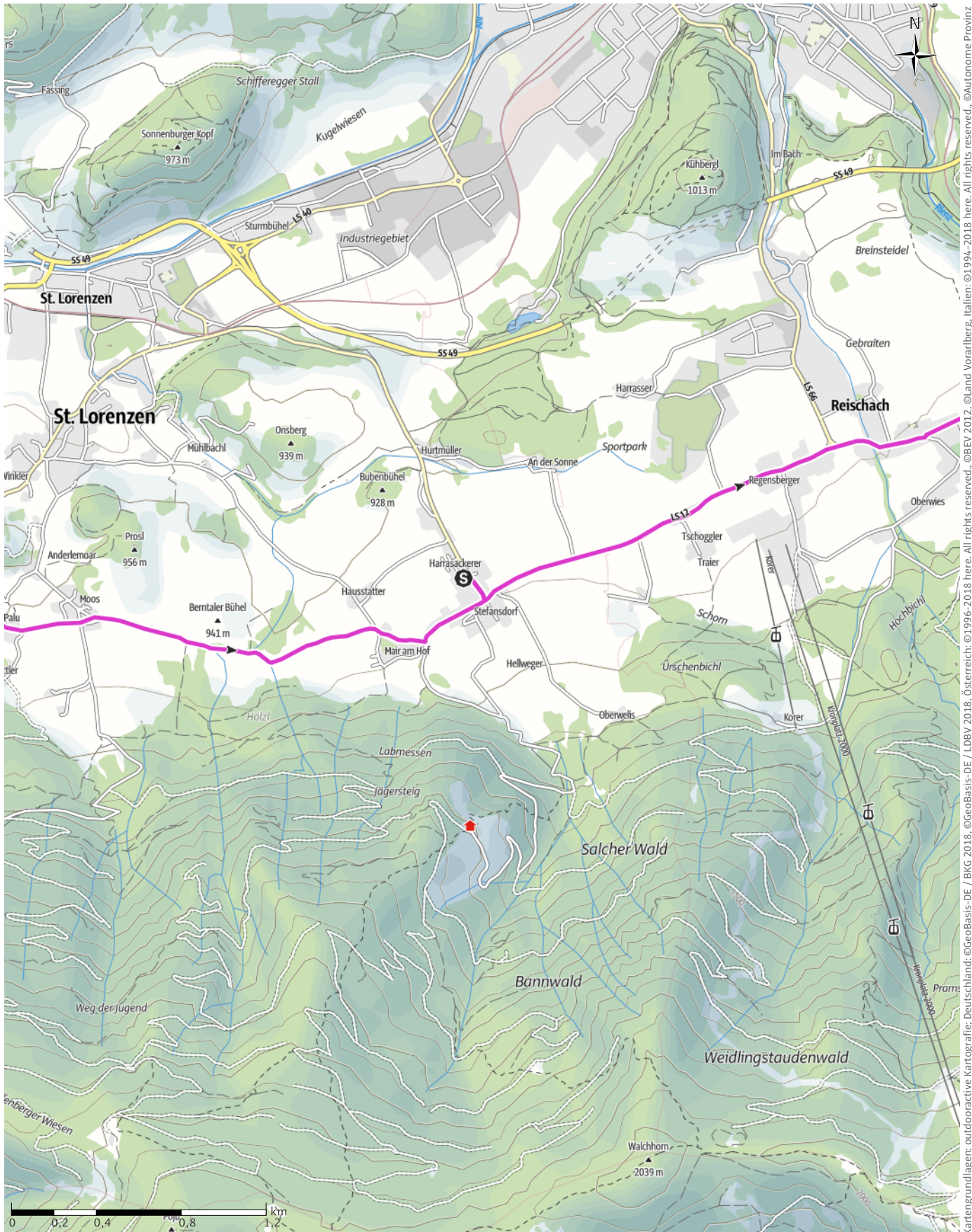
← 48,2km

🕒 3:38Std

📏 1262m

📏 1270m

Schwierigkeit mittel

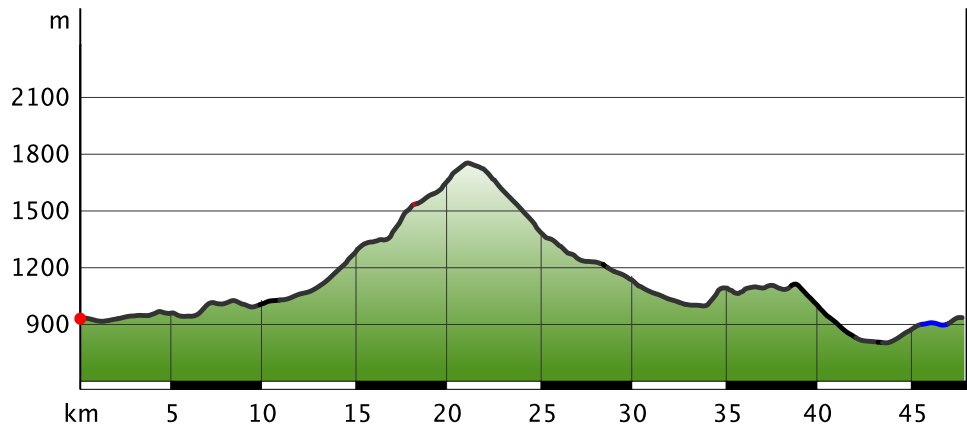


Kartengrundlagen: outdooractive Kartografie; Deutschland: ©GeoBasis-DE / BKG 2018, ©GeoBasis-DE / LDBV 2018, Österreich: ©1996-2018 here. All rights reserved., ©BEV 2012, ©Land Vorarlberg, Italien: ©1994-2018 here. All rights reserved., ©Autonome Provinz Bozen – Südtirol – Abteilung Natur, Landschaft und Raumentwicklung, © Präzisionsdaten 4LAND, Schweiz: Geodata @swisstopo

Wegart

Asphalt	41,4km
Schotterweg	1,6km
Weg	0km
Pfad	0,2km
Straße	5km

Höhenprofil



Tourdaten

Rennrad

Strecke ↔ 48,2 km

Dauer ⌚ 3:38 Std

Aufstieg ▲ 1262 m

Abstieg ▼ 1270 m

Schwierigkeit mittel

Kondition ●●●●●

Technik ●●●●●

Höhenlage



Beste Jahreszeit

JAN | FEB | MÄR
 APR | MAI | JUN
 JUL | AUG | SEP
 OKT | NOV | DEZ

Bewertungen

Autoren

Erlebnis ●●●●●

Landschaft ●●●●●

Community

Weitere Tourdaten



Winklerhotels

Aktualisierung: 10.05.2018

Android



QR-Code scannen und diese Tour offline speichern, mit Freunden teilen und mehr ...

Webseite

<http://out.ac/baaGv>

Von Stefansdorf durch Reischach über Nebenstraßen (schlechter Straßenbelag) nach Olang. Alternativ über die Pustertaler Hauptstraße. Von Niederolang weiter nach Mitterolang und von dort der Straßenbeschilderung folgend hinauf bis zum Furkelpass. Anschließend Abfahrt bis hinunter nach Enneberg.

Für den Rückweg nach Bruneck gibt es hier mehrere Möglichkeiten. Über die Hauptstraße (stets flach, aber mehrere lange Tunnel) oder über Nebenstraßen (kleiner Gegenanstieg und etwas länger) nach Onach. Kurz vor Lorenzen gehts über Nebenstraßen wieder hoch nach Stefansdorf.

Die Tour kann auch in entgegengesetzter Richtung gefahren werden.

Tour zum Mitnehmen für iPhone und