

504 Sellaronda

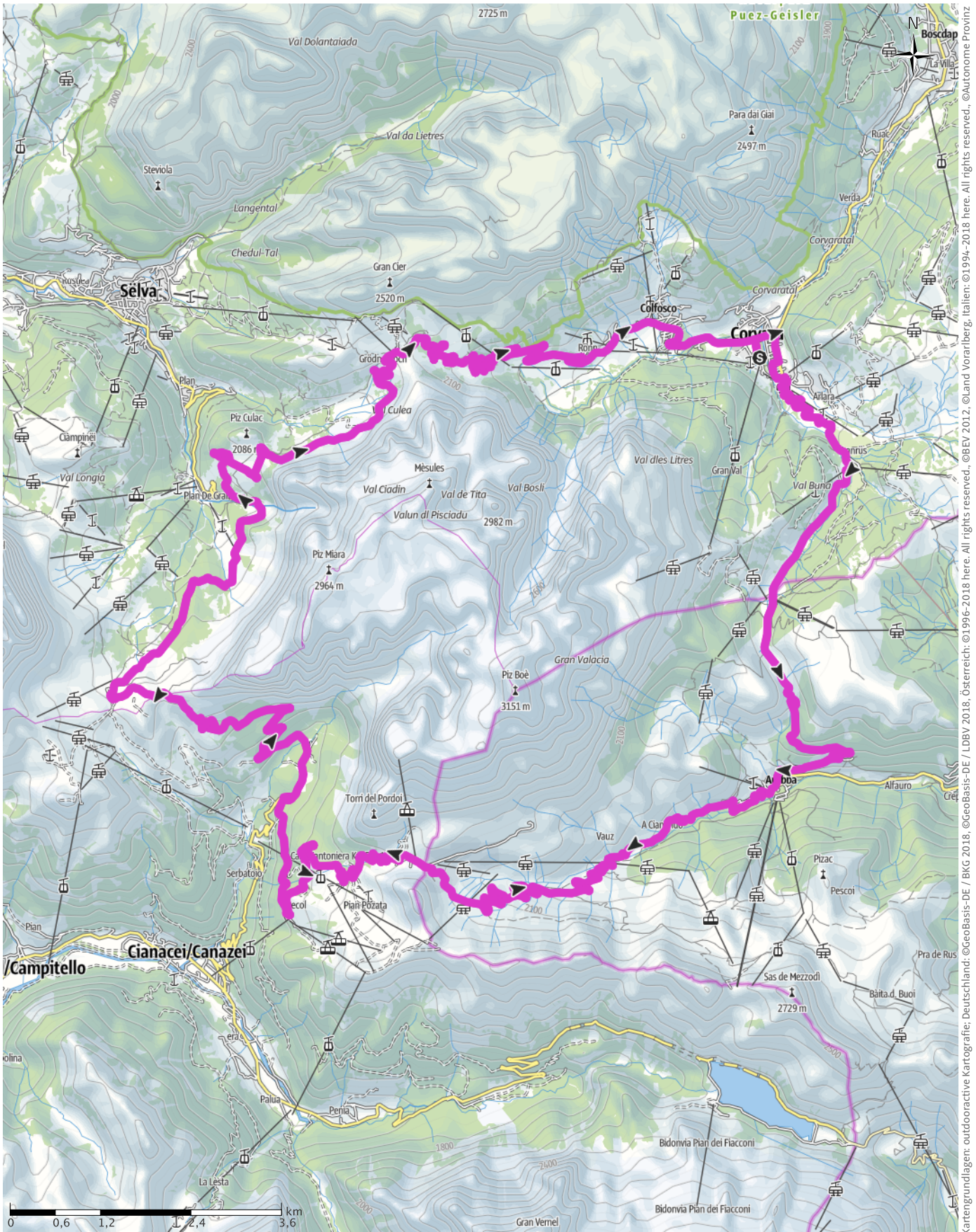
→ 52,3km

🕒 4:31Std

▲ 1686m

▼ 1677m

Schwierigkeit mittel



Kartengrundlagen: outdooractive Kartografie; Deutschland: ©GeoBasis-DE / BKG 2018, Österreich: ©LDBV 2018, ©GeoBasis-DE / BKG 2018, ©Autonome Provinz Bozen – Südtirol – Abteilung Natur, Landschaft und Raumentwicklung, © Präzisionsdaten 4LAND, Schweiz: Geodata ©swisstopo

504 Sellaronda

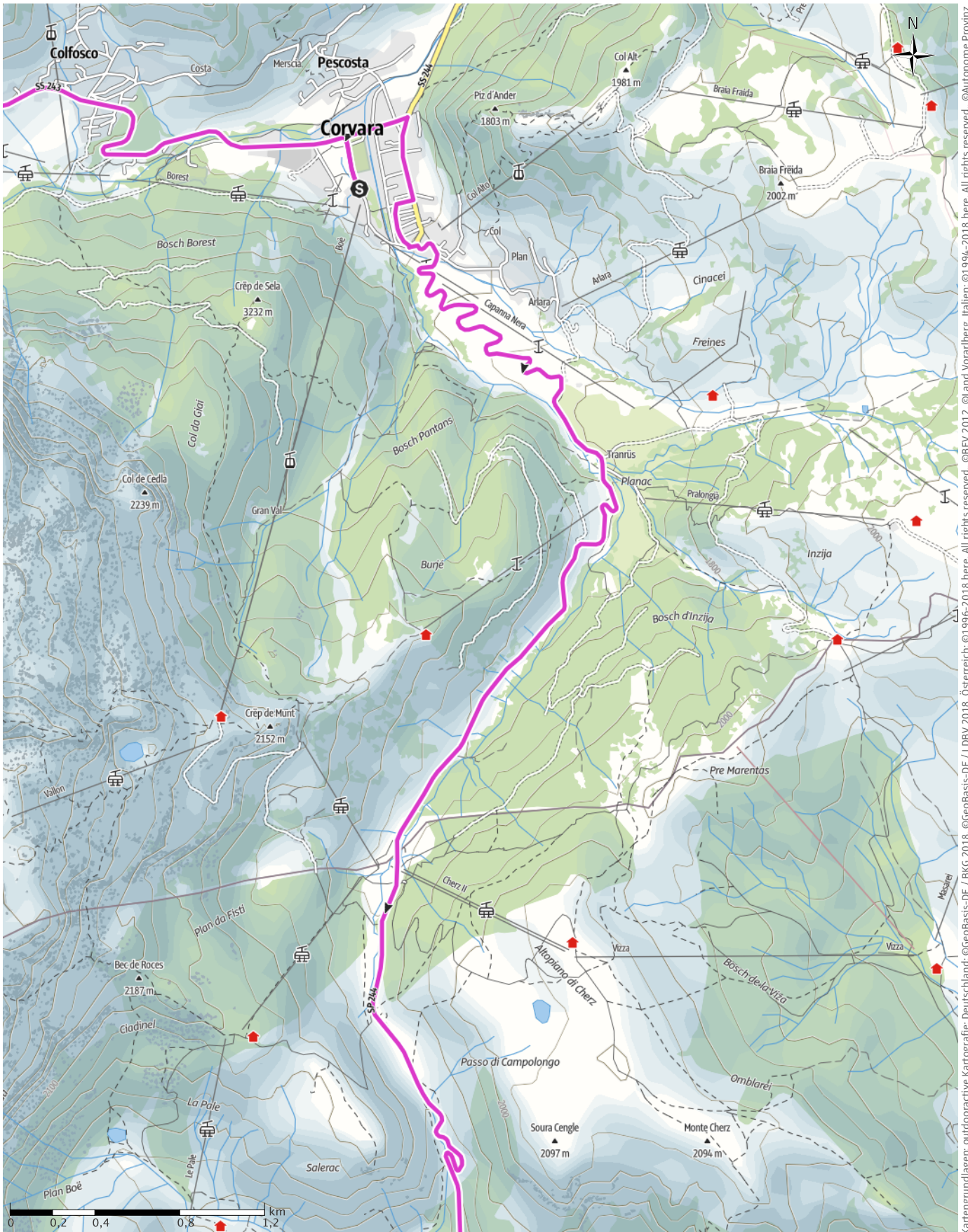
↔ 52,3km

🕒 4:31Std

📏 1686m

📏 1677m

Schwierigkeit mittel



Kartengrundlagen: outdooractive Kartografie; Deutschland: ©GeoBasis-DE / LDVB 2018, Österreich: ©1996-2018 here. All rights reserved., ©BEV 2012, ©Land Vorarlberg, Italien: ©1994-2018 here. All rights reserved., ©Autonome Provinz Bozen – Südtirol – Abteilung Natur, Landschaft und Raumentwicklung, © Präzisionsdaten 4LAND, Schweiz: Geodata @swisstopo

504 Sellaronda

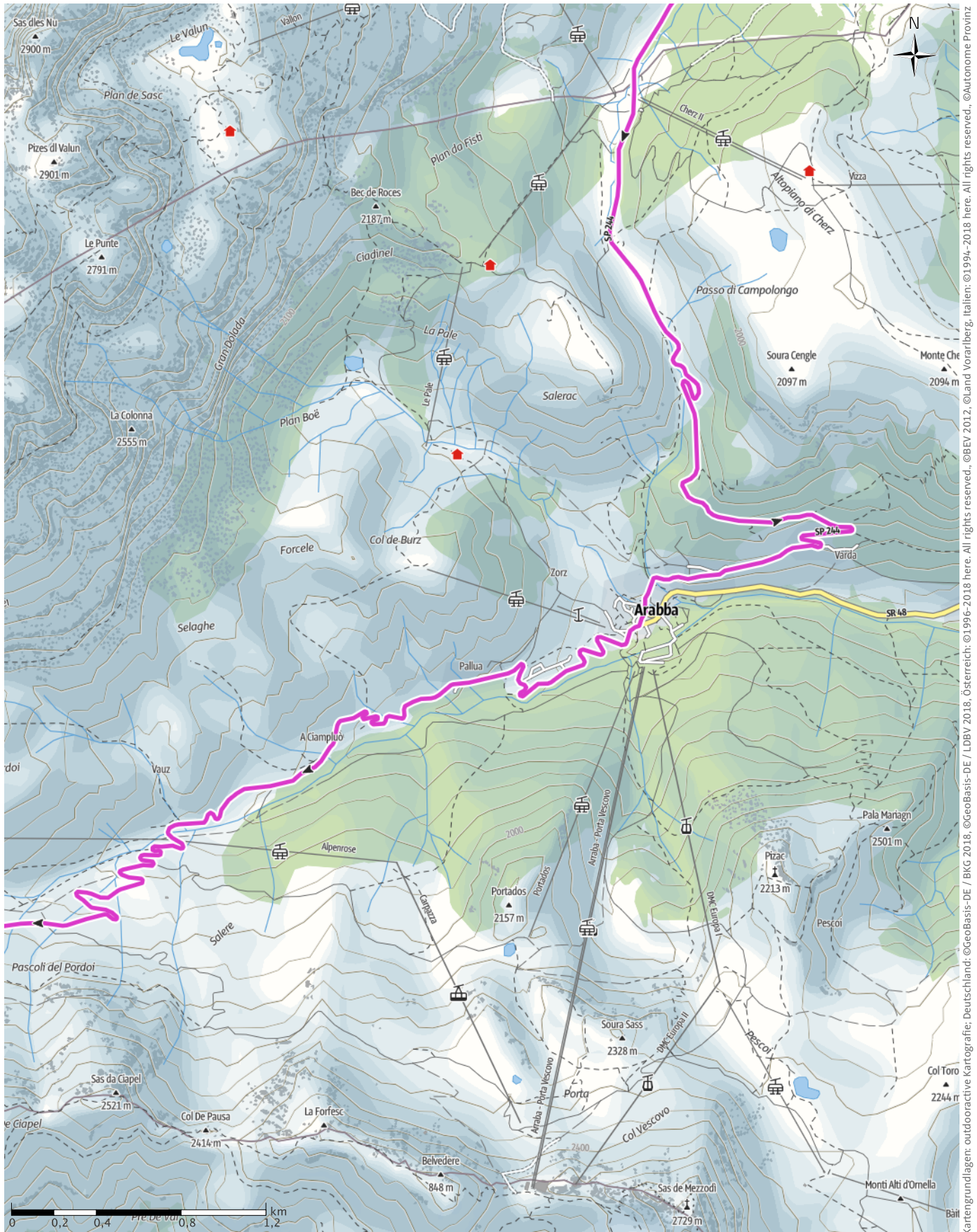
↔ 52,3km

🕒 4:31Std

🏔️ 1686m

🏔️ 1677m

Schwierigkeit mittel



Bozen – Südtirol – Abteilung Natur, Landschaft und Raumentwicklung, © Präzisionsdaten 4LAND, Schweiz: Geodata @swisstopo Kartengrundlagen: outdooractive Kartografie; Deutschland: ©GeoBasis-DE / LDBV 2018, Österreich: ©1996-2018 here, All rights reserved., ©BVEV 2012, ©Land Vorarlberg, Italien: ©1994-2018 here, All rights reserved., ©Autonome Provinz

504 Sellaronda

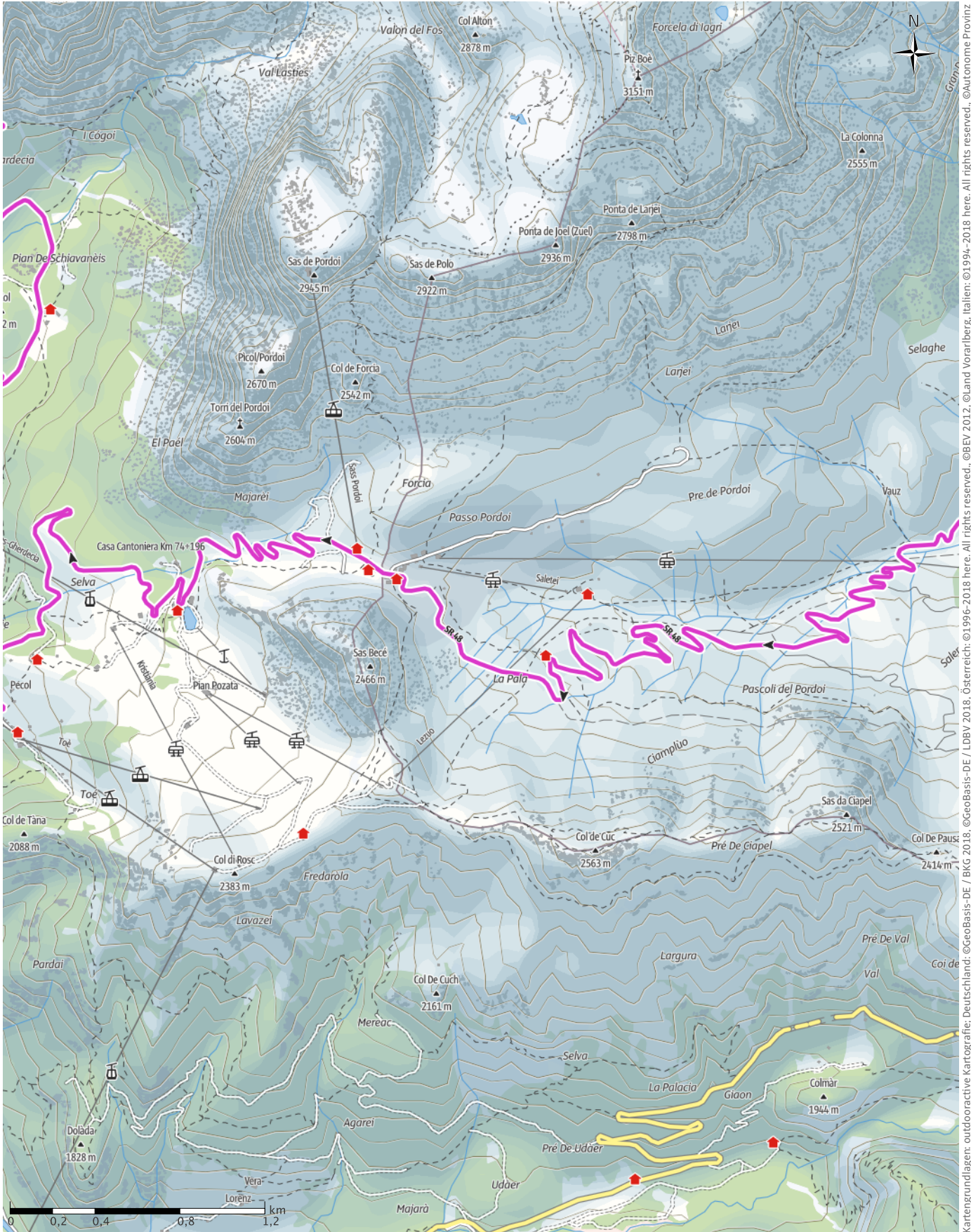
→ 52,3km

🕒 4:31Std

▲ 1686m

▲ 1677m

Schwierigkeit mittel



Kartengrundlagen: outdooractive Kartografie; Deutschland: ©GeoBasis-DE / BKG 2018, Österreich: ©1996-2018 here. All rights reserved., ©Autonome Provinz Bozen – Südtirol – Abteilung Natur, Landschaft und Raumentwicklung, © Präzisionsdaten 4LAND, Schweiz: Geodata, @swisstopo

504 Sellaronda

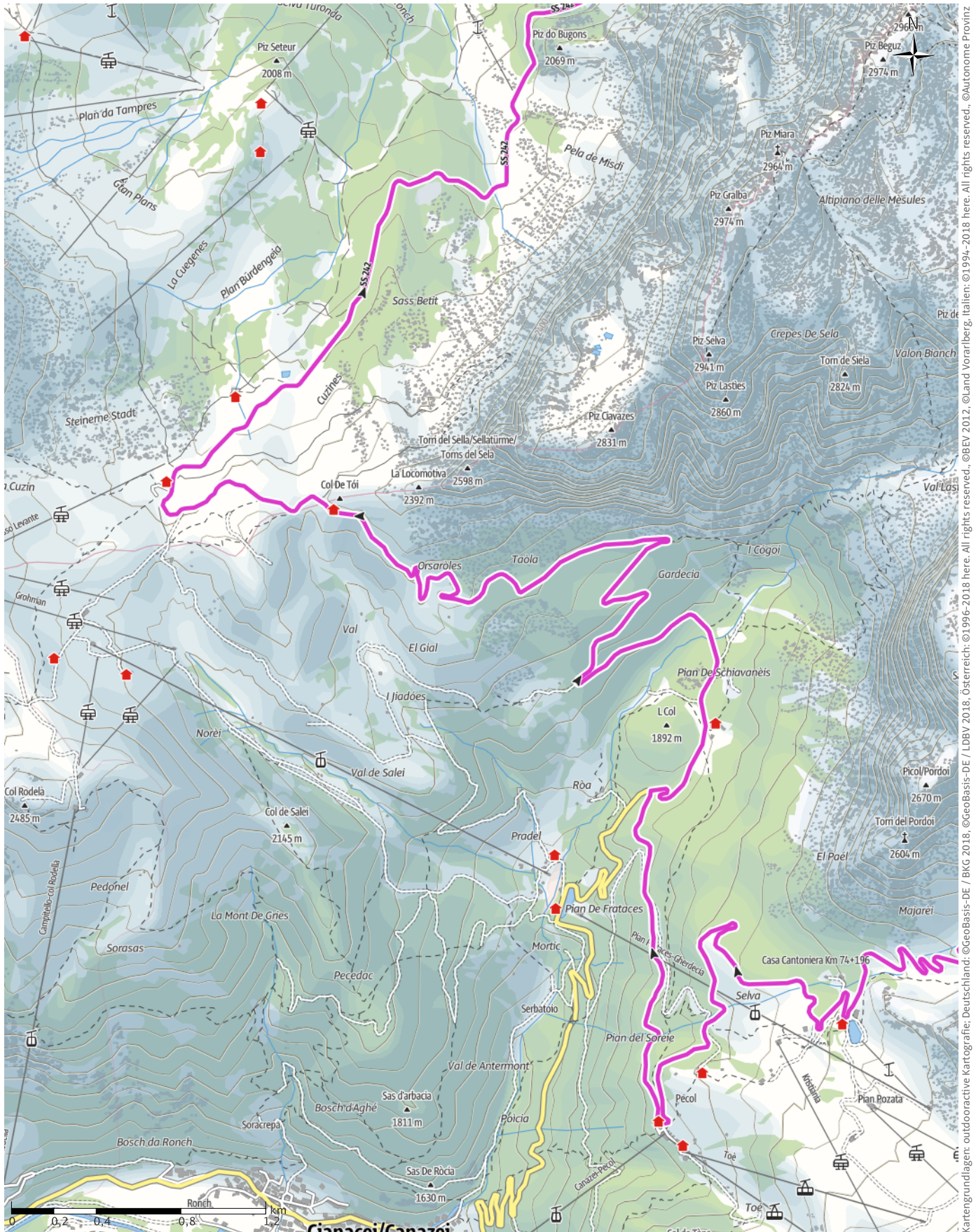
← 52,3km

🕒 4:31Std

▲ 1686m

▼ 1677m

Schwierigkeit mittel



©Autonome Provinz Bozen – Südtirol – Abteilung Natur, Landschaft und Raumentwicklung, © Präzisionsdaten 4LAND, Schweiz: Geodata @swisstopo Kartengrundlagen: outdooractive Kartografie; Deutschland: ©GeoBasis-DE / LDBV 2018, Österreich: ©1996-2018 here. All rights reserved., ©BEBV 2012, ©Land Vorarlberg, Italien: ©1994-2018 here. All rights reserved.

504 Sellaronda

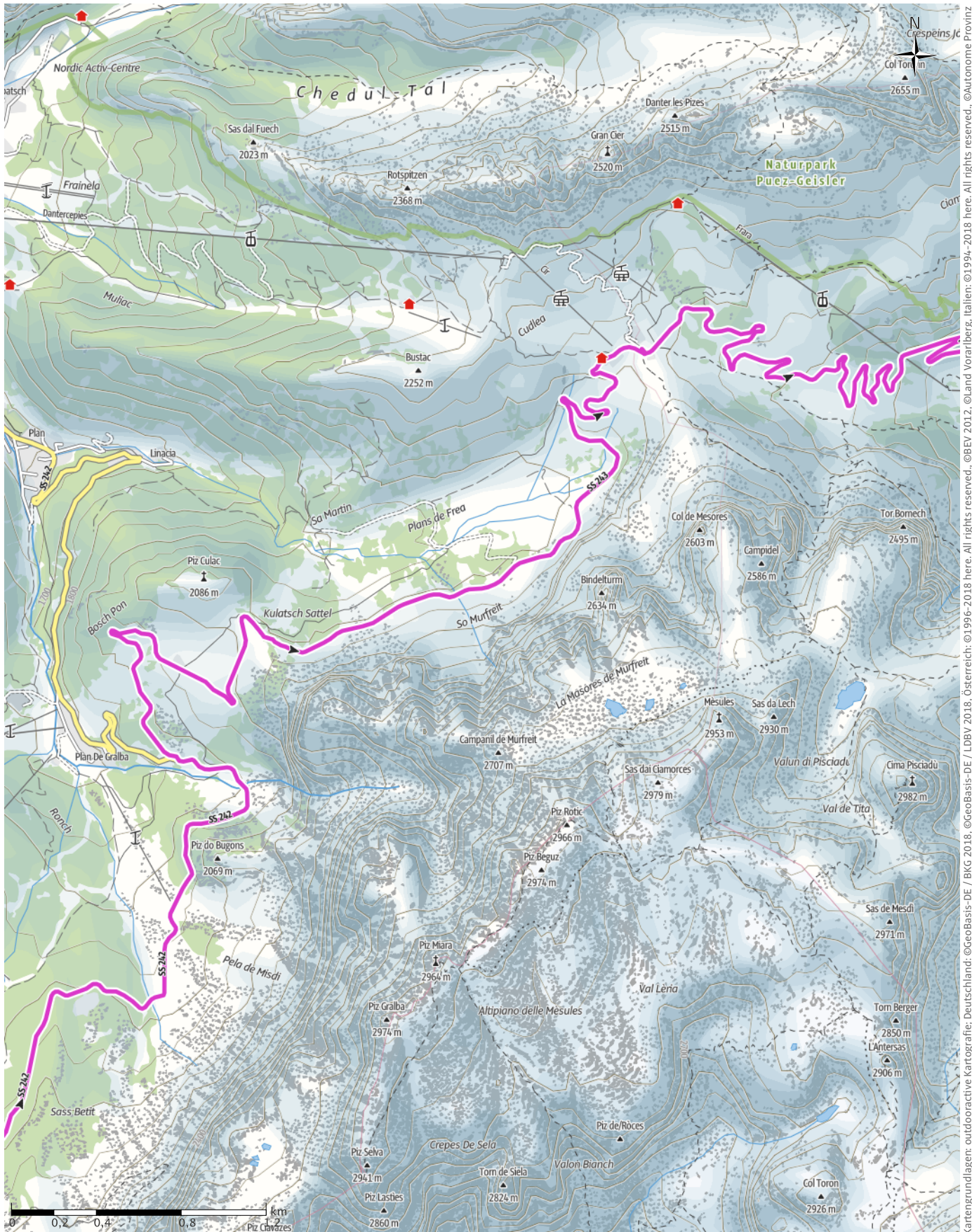
← 52,3km

🕒 4:31Std

▲ 1686m

▼ 1677m

Schwierigkeit mittel



Kartengrundlagen: outdooractive Kartografie; Deutschland: ©GeoBasis-DE / LDBV 2018, Österreich: ©1996-2018 here. All rights reserved., ©BEV 2012, ©Land Vorarlberg, Italien: ©1994-2018 here. All rights reserved., ©Autonome Provinz Bozen – Südtirol – Abteilung Natur, Landschaft und Raumentwicklung, © Präzisionsdaten 4LAND, Schweiz: Geodata @swisstopo

504 Sellaronda

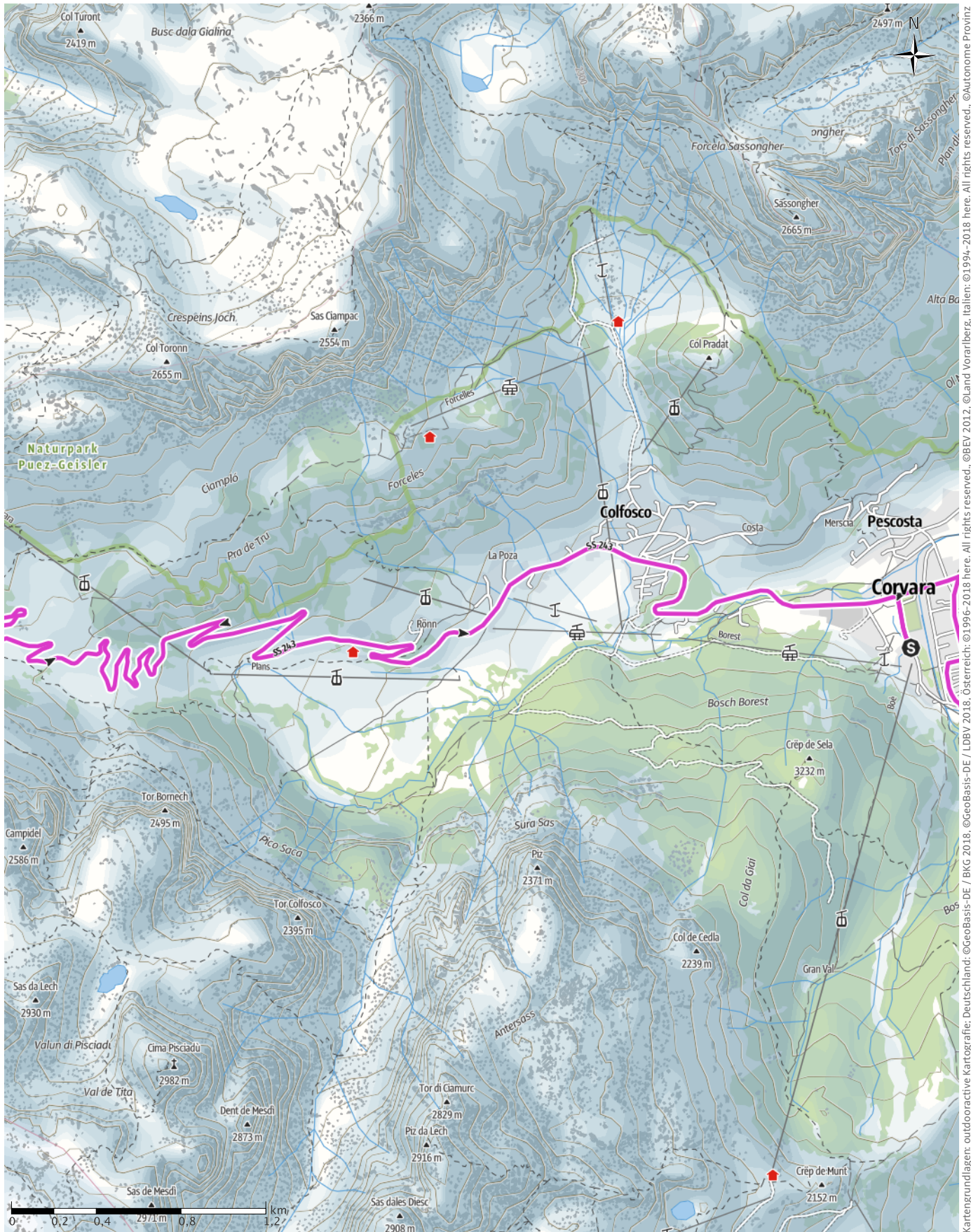
→ 52,3km

🕒 4:31Std

▲ 1686m

▾ 1677m

Schwierigkeit mittel



Kartengrundlagen: outdooractive Kartografie; Deutschland: ©GeoBasis-DE / BKG 2018, ©GeoBasis-DE / LDBV 2018, Österreich: ©1996-2018 here. All rights reserved., ©1994-2018 here. All rights reserved., ©Autonome Provinz Bozen – Südtirol – Abteilung Natur, Landschaft und Raumentwicklung, © Präzisionsdaten 4LAND, Schweiz: Geodata @swisstopo

504 Sellaronda

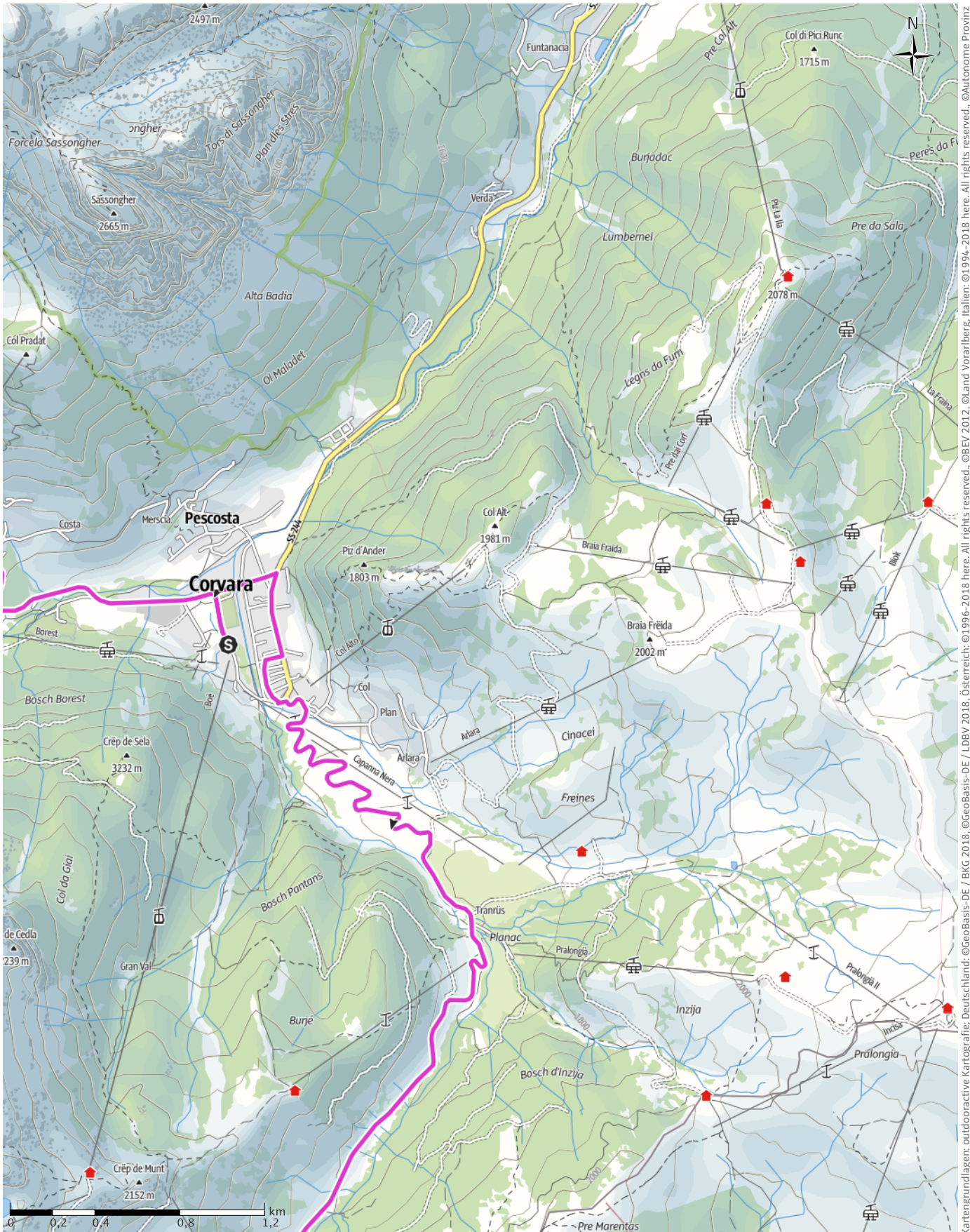
→ 52,3km

🕒 4:31Std

▲ 1686m

▼ 1677m

Schwierigkeit mittel



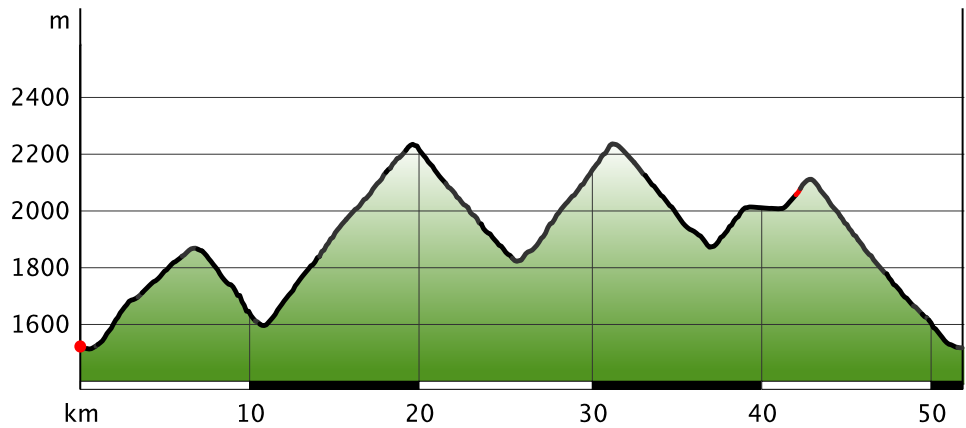
Kartengrundlagen: outdooractive Kartografie; Deutschland: ©GeoBasis-DE / BKG 2018, ©GeoBasis-DE / LDBV 2018, Österreich: ©1996-2018 here. All rights reserved., ©BEV 2012, ©Land Vorarlberg, Italien: ©1994-2018 here. All rights reserved., ©Autonome Provinz Bozen – Südtirol – Abteilung Natur, Landschaft und Raumentwicklung, © Präzisionsdaten 4LAND, Schweiz: Geodata ©swisstopo

504 Sellaronda

Wegart

Asphalt	23,8km
Schotterweg	0,1km
Weg	0,2km
Pfad	0,1km
Straße	28,2km

Höhenprofil



Tourdaten

Rennrad

Strecke ↔ 52,3 km

Dauer ⌚ 4:31 Std

Aufstieg ▲ 1686 m

Abstieg ▼ 1677 m

Schwierigkeit mittel

Kondition ●●●●●

Technik ●●●●●

Höhenlage



Beste Jahreszeit

JAN | FEB | MÄR
 APR | MAI | JUN
 JUL | AUG | SEP
 OKT | NOV | DEZ

Bewertungen

Autoren

Erlebnis ●●●●●

Landschaft ●●●●●

Community

Weitere Tourdaten



Winklerhotels

Aktualisierung: 10.05.2018

Die legendäre Sellaronda beginnt für uns in Corvara am Parkplatz der Aufstiegsanlagen. Von dort geht es im Uhrzeigersinn über Campolongopass, Pordoi- und Sellajoch rund um den Sellastock und am Langkofelmassiv vorbei. Der letzte Anstieg zum Grödner Joch hat es nochmals in sich, bevor es zurück zum Parkplatz geht.

Tour zum Mitnehmen für iPhone und Android



QR-Code scannen und diese Tour offline speichern, mit Freunden teilen und mehr ...

Webseite

<http://out.ac/baclZ>