

502 Gadertal, Würzjoch, Brixen, Pustertal

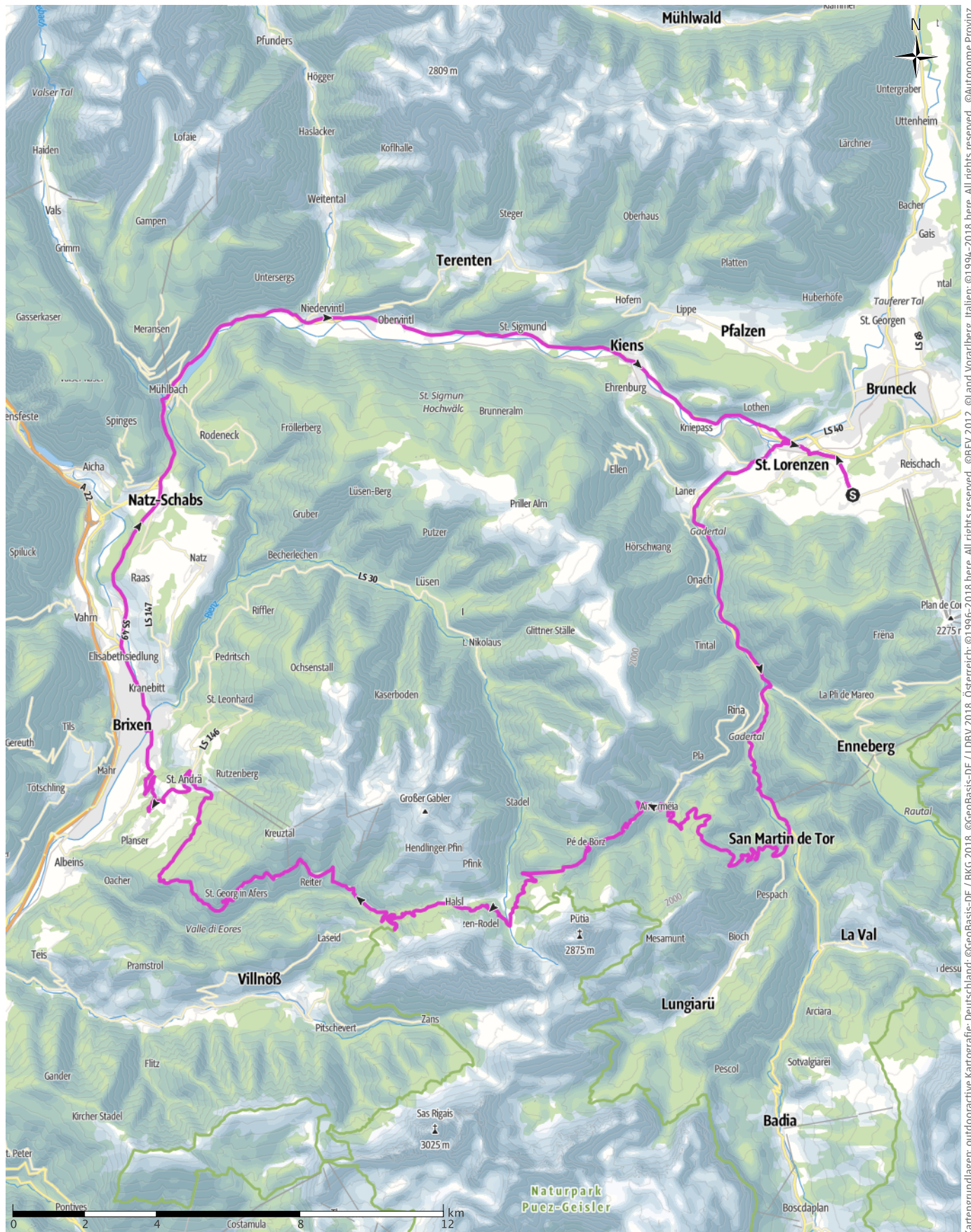
↔ 96,7km

🕒 9:07Std

⬆️ 1950m

⬆️ 1950m

Schwierigkeit schwer



Kartengrundlagen: outdooractive Kartografie; Deutschland: ©GeoBasis-DE / LDBV 2018, Österreich: ©1996-2018 here. All rights reserved., ©Autonome Provinz Bozen – Südtirol – Abteilung Natur, Landschaft und Raumentwicklung, © Präzisionsdaten 4LAND, Schweiz: Geodata, ©swisstopo

502 Gadertal, Würzjoch, Brixen, Pustertal

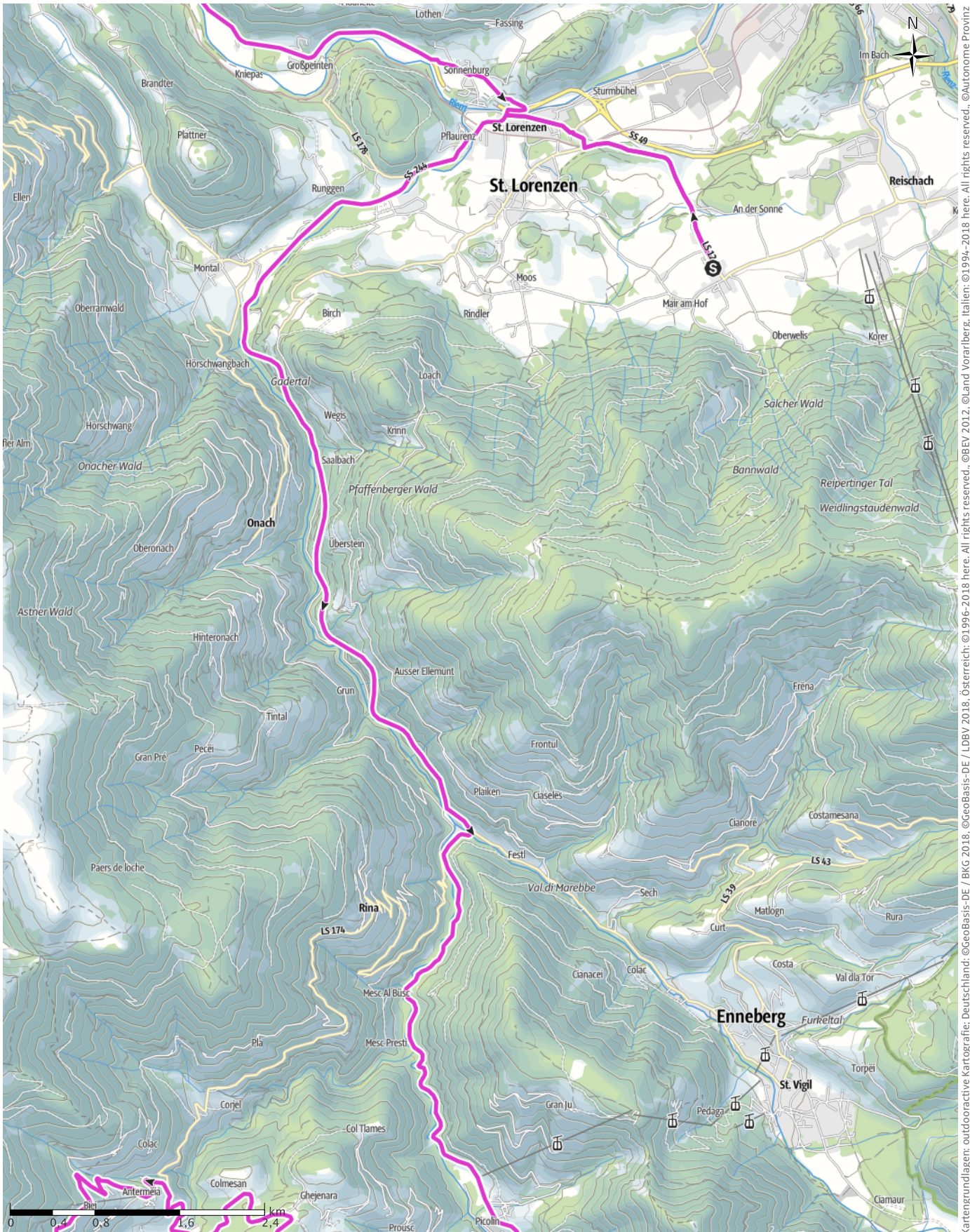
→ 96,7km

🕒 9:07Std

▲ 1950m

▼ 1950m

Schwierigkeit schwer



Kartengrundlagen: outdooractive Kartografie; Deutschland: ©GeoBasis-DE / BKG 2018, ©GeoBasis-DE / LDBV 2018, Österreich: ©1996-2018 here. All rights reserved., ©BEV 2012, ©Land Vorarlberg, Italien: ©1994-2018 here. All rights reserved., ©Autonome Provinz Bozen – Südtirol – Abteilung Natur, Landschaft und Raumentwicklung, © Präzisionsdaten 4LAND, Schweiz: Geodata, @swisstopo

502 Gadertal, Würzjoch, Brixen, Pustertal

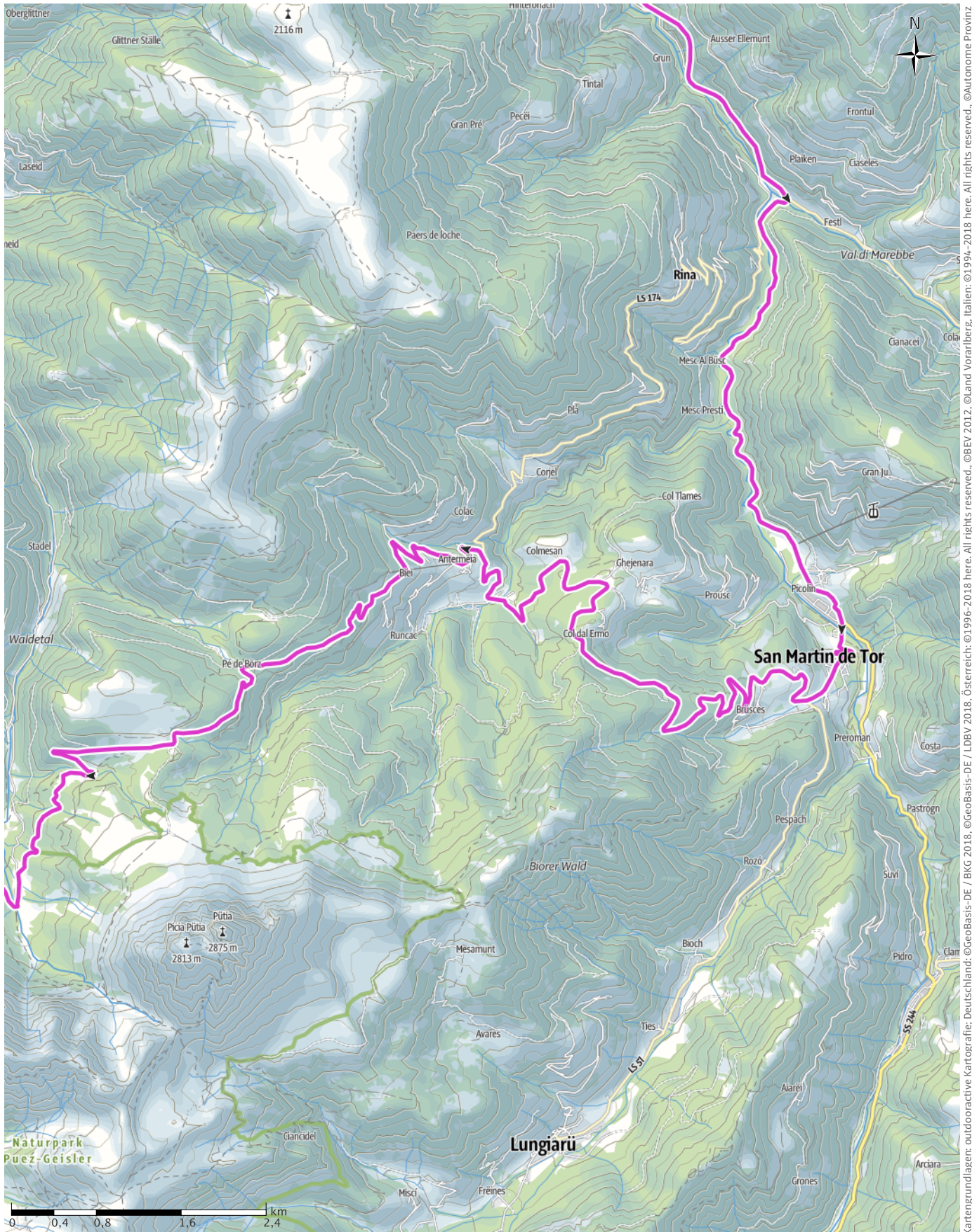
→ 96,7km

🕒 9:07Std

▲ 1950m

▼ 1950m

Schwierigkeit schwer



Kartengrundlagen: outdooractive Kartografie; Deutschland: ©GeoBasis-DE / BKG 2018, ©GeoBasis-DE / LDBV 2018, Österreich: ©1996-2018 here. All rights reserved., ©BEV 2012, ©Land Vorarlberg, Italien: ©1994-2018 here. All rights reserved., ©Autonome Provinz Bozen – Südtirol – Abteilung Natur, Landschaft und Raumentwicklung, © Präzisionsdaten 4LAND, Schweiz: Geodata @swisstopo

502 Gadertal, Würzjoch, Brixen, Pustertal

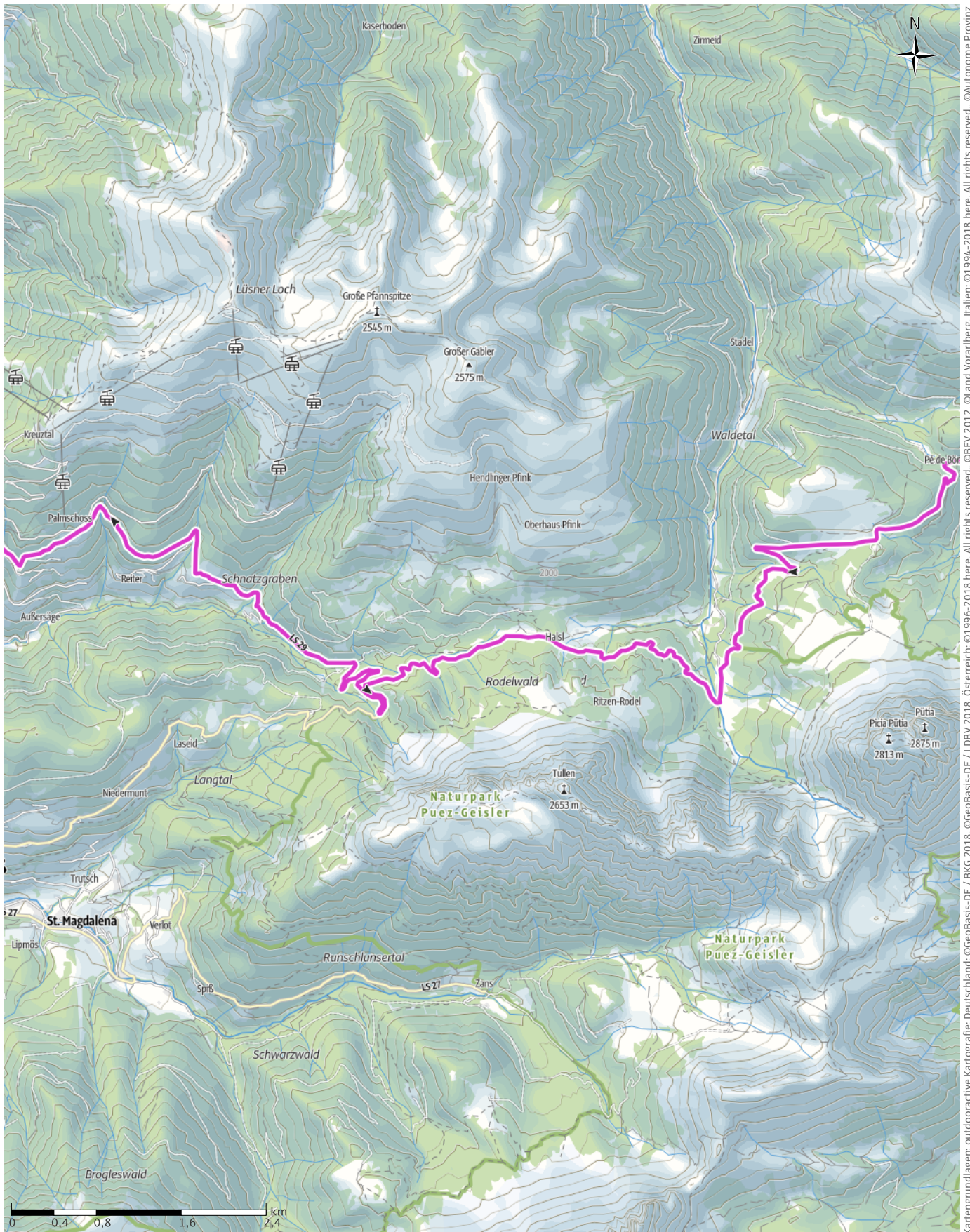
← 96,7km

🕒 9:07Std

🏔️ 1950m

🏔️ 1950m

Schwierigkeit schwer



Kartengrundlagen: outdooractive Kartografie; Deutschland: ©GeoBasis-DE / BKG 2018, ©GeoBasis-DE / LDBV 2018, Österreich: ©1996-2018 here, All rights reserved., ©1994-2018 here, All rights reserved., ©Autonome Provinz Bozen – Südtirol – Abteilung Natur, Landschaft und Raumentwicklung, © Präzisionsdaten 4LAND, Schweiz: Geodata, @swisstopo

502 Gadertal, Würzjoch, Brixen, Pustertal

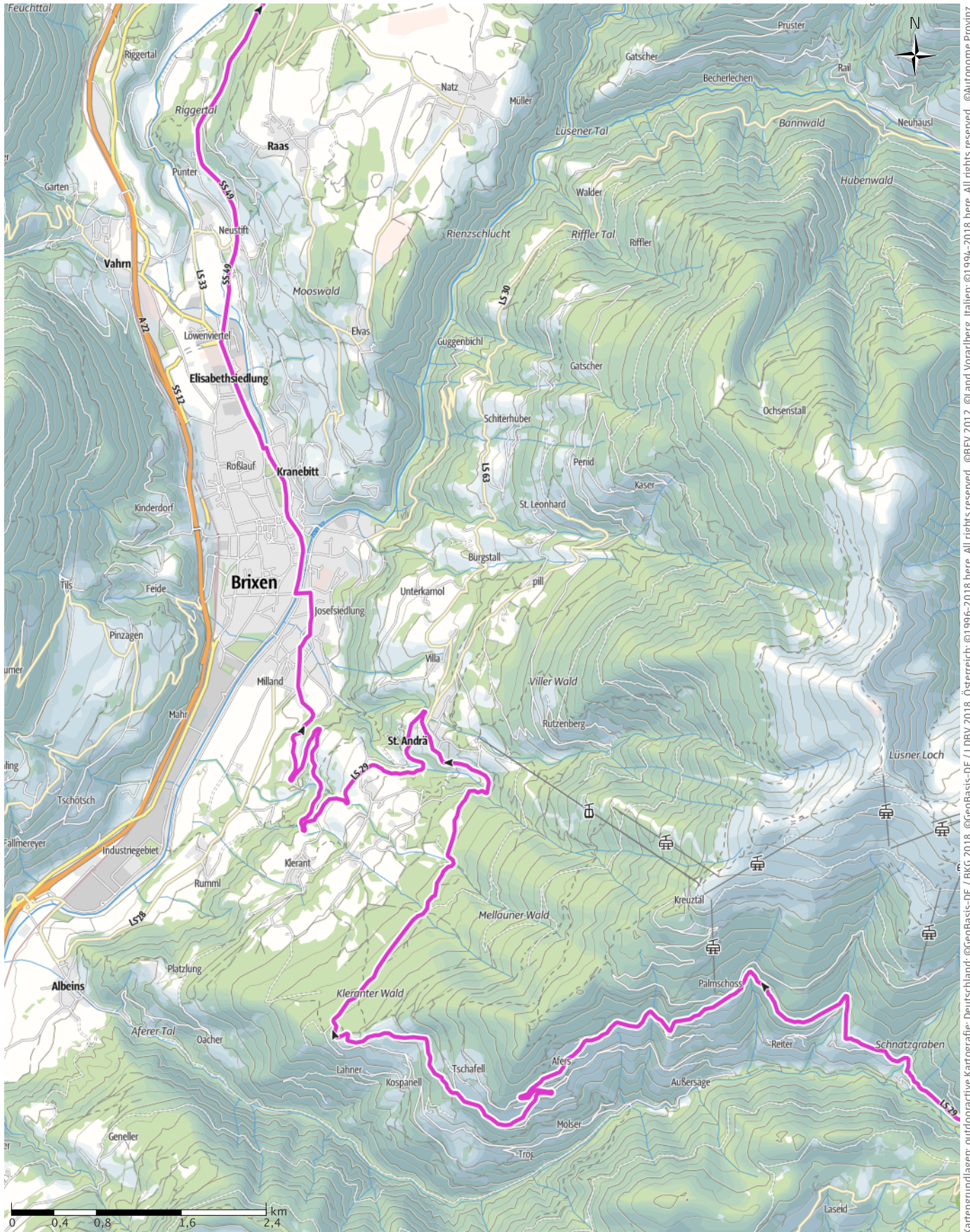
← 96,7km

🕒 9:07Std

▲ 1950m

▼ 1950m

Schwierigkeit schwer



Kartengrundlagen: outdooractive Kartografie; Deutschland: ©GeoBasis-DE / LDBV 2018, Österreich: ©1996-2018 here. All rights reserved., ©BEV 2012, ©Land Vorarlberg, Italien: ©1994-2018 here. All rights reserved., ©Autonome Provinz Bozen – Südtirol – Abteilung Natur, Landschaft und Raumentwicklung, © Präzisionsdaten 4LAND, Schweiz: Geodata @swisstopo

502 Gadertal, Würzjoch, Brixen, Pustertal

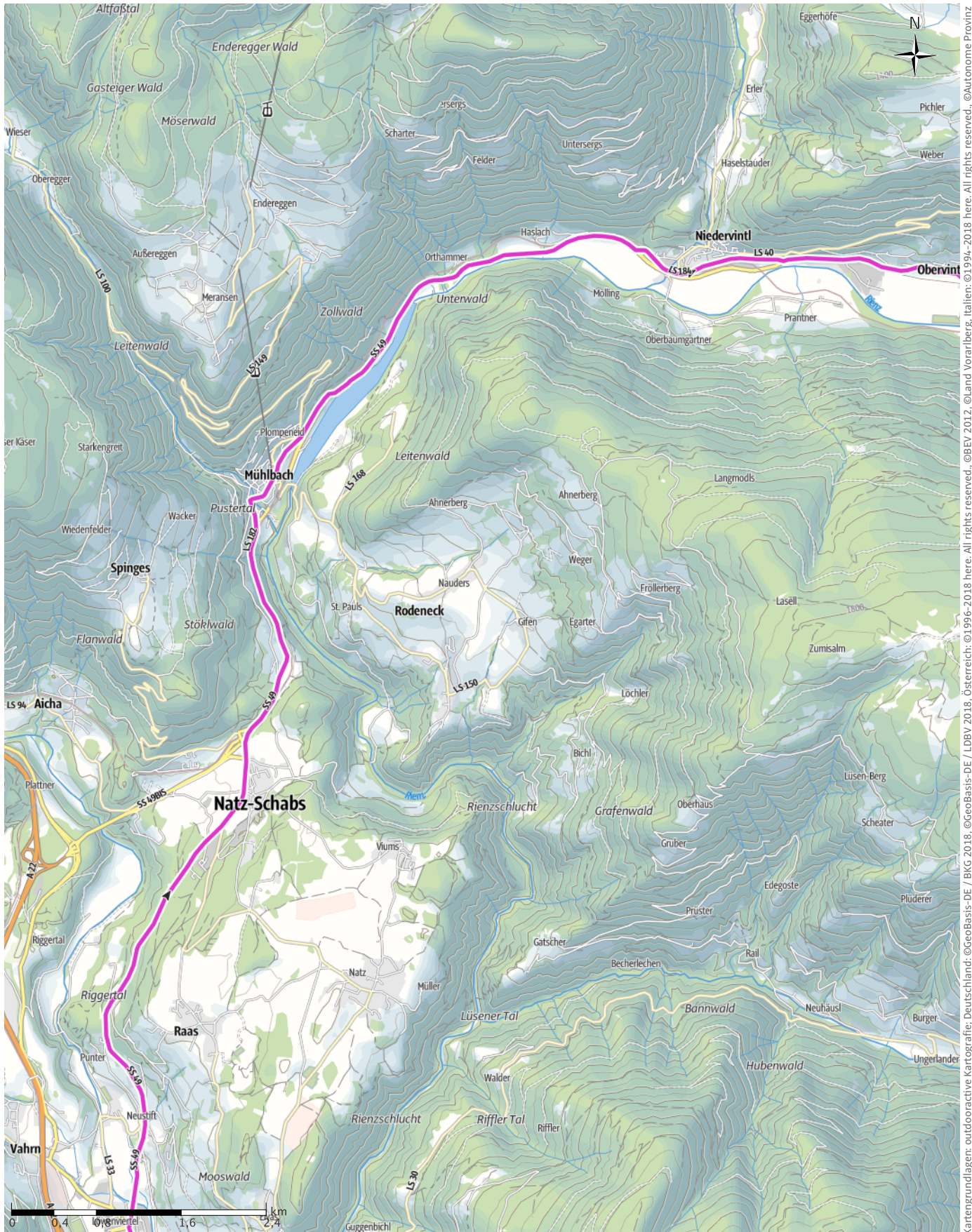
← 96,7km

🕒 9:07Std

▲ 1950m

▼ 1950m

Schwierigkeit schwer



Kartengrundlagen: outdooractive Kartografie; Deutschland: ©GeoBasis-DE / BKG 2018, ©GeoBasis-DE / LDBV 2018, Österreich: ©BEV 2012, ©Land Vorarlberg, Italien: ©1994-2018 here. All rights reserved., ©Autonome Provinz Bozen – Südtirol – Abteilung Natur, Landschaft und Raumentwicklung, © Präzisionsdaten 4LAND, Schweiz: Geodata, ©swisstopo

502 Gadertal, Würzjoch, Brixen, Pustertal

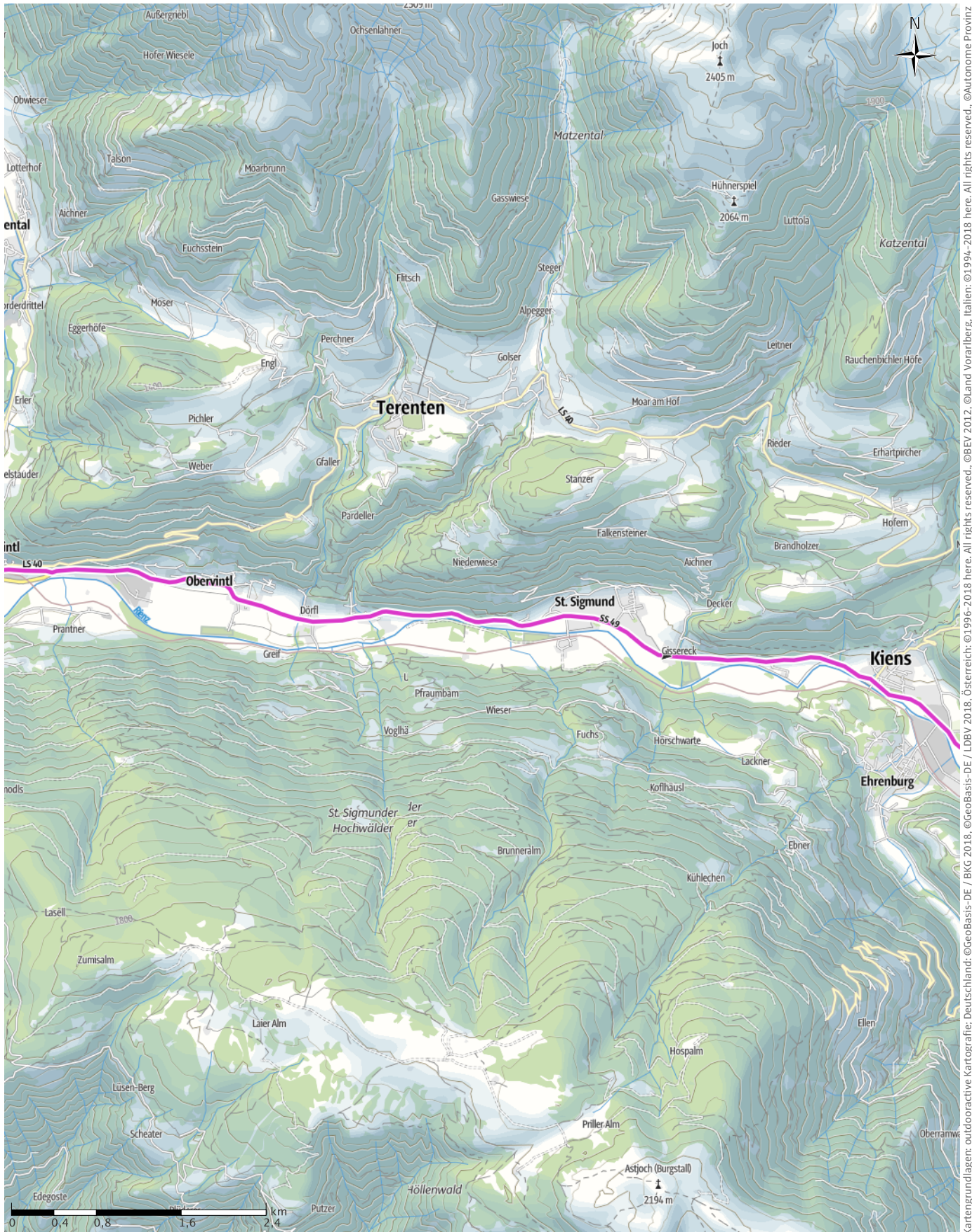
← 96,7km

🕒 9:07Std

📏 1950m

📏 1950m

Schwierigkeit schwer



Kartengrundlagen: outdooractive Kartografie; Deutschland: ©GeoBasis-DE / BKG 2018, ©GeoBasis-DE / LDBV 2018, Österreich: ©BEV 2012, ©Land Vorarlberg, Italien: ©1994-2018 here. All rights reserved., ©Autonome Provinz Bozen – Südtirol – Abteilung Natur, Landschaft und Raumentwicklung, © Präzisionsdaten 4LAND, Schweiz: Geodata. @swisstopo

502 Gadertal, Würzjoch, Brixen, Pustertal

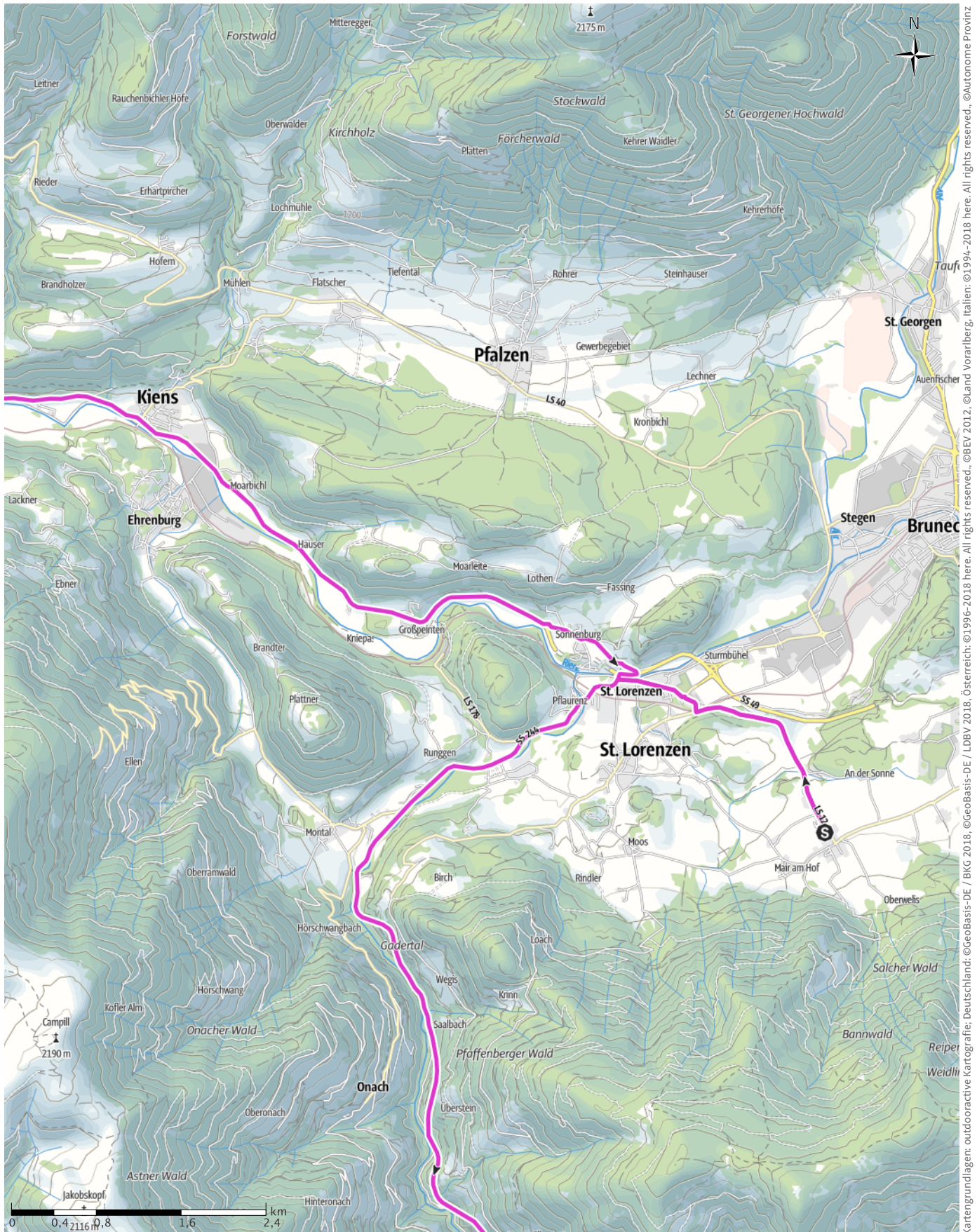
→ 96,7km

🕒 9:07Std

📏 1950m

📏 1950m

Schwierigkeit schwer



Kartengrundlagen: outdooractive Kartografie; Deutschland: ©GeoBasis-DE / LDBV 2018, Österreich: ©1996-2018 here. All rights reserved., ©BEV 2012, ©Land Vorarlberg, Italien: ©1994-2018 here. All rights reserved., ©Autonome Provinz Bozen – Südtirol – Abteilung Natur, Landschaft und Raumentwicklung, © Präzisionsdaten 4LAND, Schweiz: Geodata, ©swisstopo

Wegart

Asphalt	6,4km
Straße	90,3km

Höhenprofil



Tourdaten

Rennrad

Strecke ↔ 96,7 km

Dauer ⌚ 9:07 Std

Aufstieg ▲ 1950 m

Abstieg ▼ 1950 m

Schwierigkeit schwer

Kondition ●●●●●

Technik ●●●●●

Höhenlage



Beste Jahreszeit

JAN | FEB | MÄR
 APR | MAI | JUN
 JUL | AUG | SEP
 OKT | NOV | DEZ

Bewertungen

Autoren

Erlebnis ●●●●●

Landschaft ●●●●●

Community

Weitere Tourdaten



Winklerhotels

Aktualisierung: 10.05.2018

Von Stefansdorf ausgehend startet die Tour um die Rodenecker Almen und die Plose durch das Gadertal. Die Staatsstraße führt (anfangs durch einige Tunnels) stetig leicht bergauf bis nach St. Martin in Thurn. Alternativ kann über Onach und Welschellen gefahren werden (Nebenstraßen, mehr Höhenmeter und etwas steiler, dafür keine Tunnels). In St. MARTIN in Thurn angekommen geht es über Wiesen und Wälder mit einem Gegenanstieg (ca. 150 Hm) hinauf aufs Würzjoch. Dort, am Fuße des Peitlerkofels kann man sich nochmals stärken und einkehren, bevor es auf die lange Abfahrt geht. Diese führt anfangs in Richtung Villnöss, bevor sie ins Aferer Tal abzweigt. Zwei Mal gibt es hier einen kurzen Gegenanstieg (insgesamt ca. 200 Hm) bevor es schlussendlich hinunter in die

Brixner Altstadt geht.

Ab hier über die Hauptstraße zurück ins Pustertal bis nach Stefansdorf zurück. Kurz vor St. Lorenzen muss bei einem Tunnel mittels eines kurzen Gegenanstiegs (ca. 80 Hm) über das Dorf Sonnenburg ausgewichen werden, da im Tunnel das Radfahren verboten ist. Alternativ kann ab Brixen auch über den Radweg gefahren werden, dieser ist vollständig asphaltiert und deutlich ruhiger. Dieser führt von Brixen nach Franzensfeste und ab dort ins Pustertal.

Tour zum Mitnehmen für iPhone und Android



QR-Code scannen und diese Tour offline speichern, mit Freunden teilen und mehr ...

Webseite

<http://out.ac/bej4G>