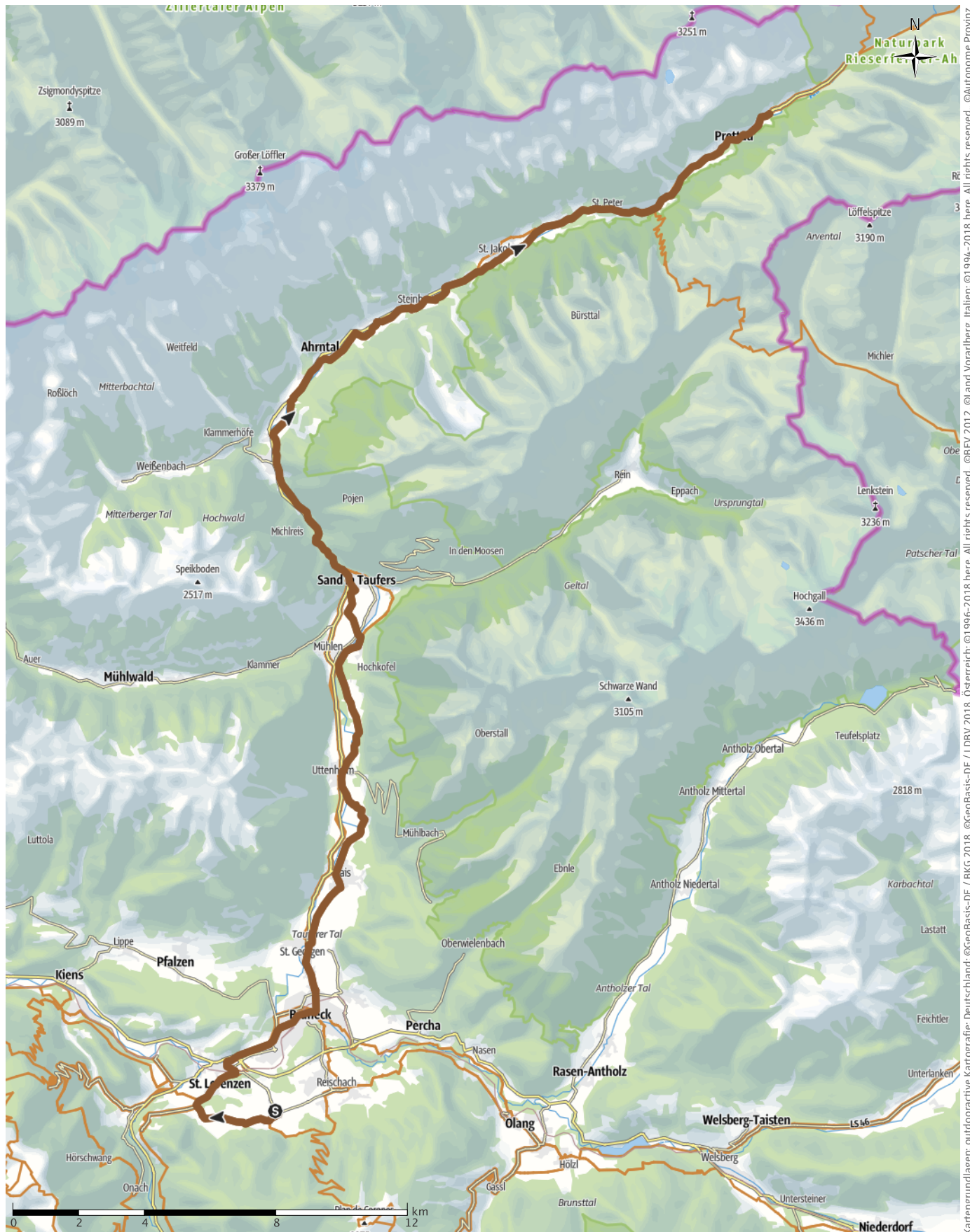


Stefansdorf-Pretttau

↔ 50,7km | ⌚ 5:06Std | ⚡ 774m | ⚡ 147m | Schwierigkeit mittel



Kartengrundlagen: outdooractive Kartografie; Deutschland: ©GeoBasis-DE / LDBV 2018, Österreich: ©1996-2018 here, All rights reserved., ©1994-2018 here, All rights reserved., ©Autonome Provinz Bozen – Südtirol – Abteilung Natur, Landschaft und Raumentwicklung, © Präzisionsdaten 4LAND, Schweiz: Geodata, ©swisstopo

Stefansdorf-Prettau

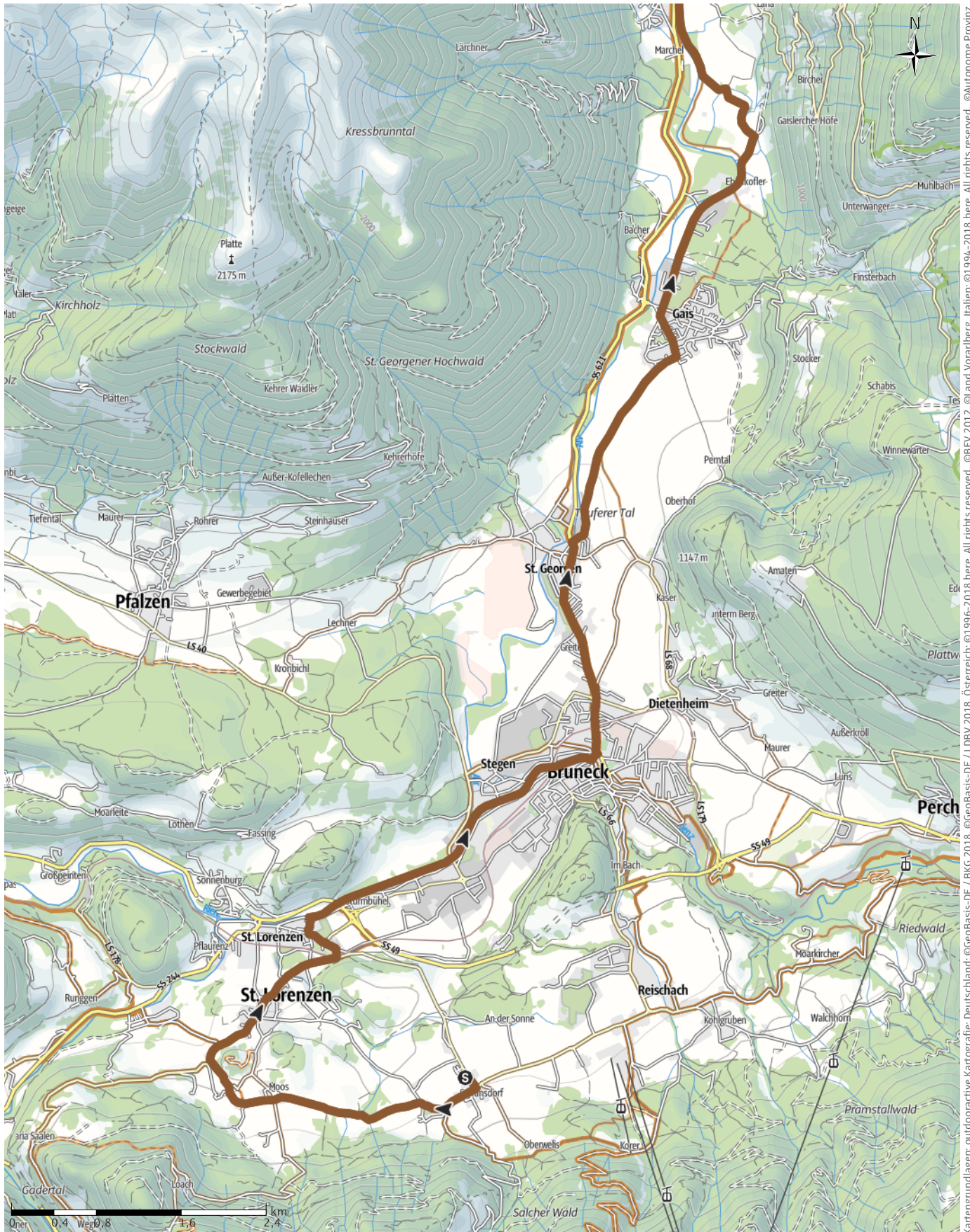
→ 50,7km

🕒 5:06Std

▲ 774m

▼ 147m

Schwierigkeit mittel



Kartengrundlagen: outdooractive Kartografie; Deutschland: ©GeoBasis-DE / LDBV 2018, ©GeoBasis-DE / LDBV 2018, Österreich: ©1996-2018 here, All rights reserved., ©Autonome Provinz Bozen – Südtirol – Abteilung Natur, Landschaft und Raumentwicklung, © Präzisionsdaten 4LAND, Schweiz: Geodata ©swisstopo

Stefansdorf-Prettau

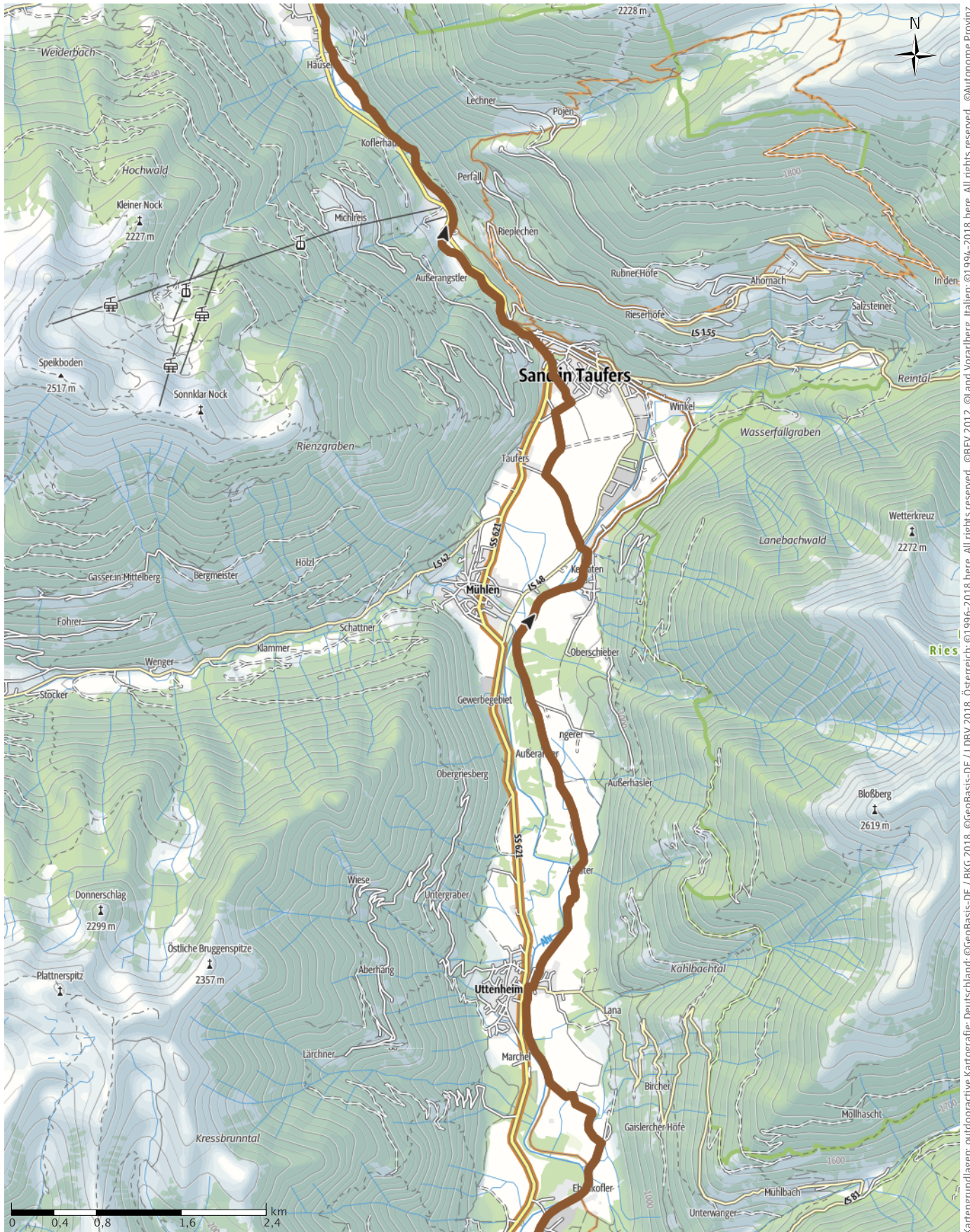
← 50,7km

🕒 5:06Std

▲ 774m

▼ 14,7m

Schwierigkeit mittel



Kartengrundlagen: outdooractive Kartografie; Deutschland: ©GeoBasis-DE / BKG 2018, ©GeoBasis-DE / LDBV 2018, Österreich: ©1996-2018 here. All rights reserved., ©BEV 2012, ©Land Vorarlberg, Italien: ©1994-2018 here. All rights reserved., ©Autonome Provinz Bozen – Südtirol – Abteilung Natur, Landschaft und Raumentwicklung, © Präzisionsdaten 4LAND, Schweiz: Geodata @swisstopo

Stefansdorf-Pretttau

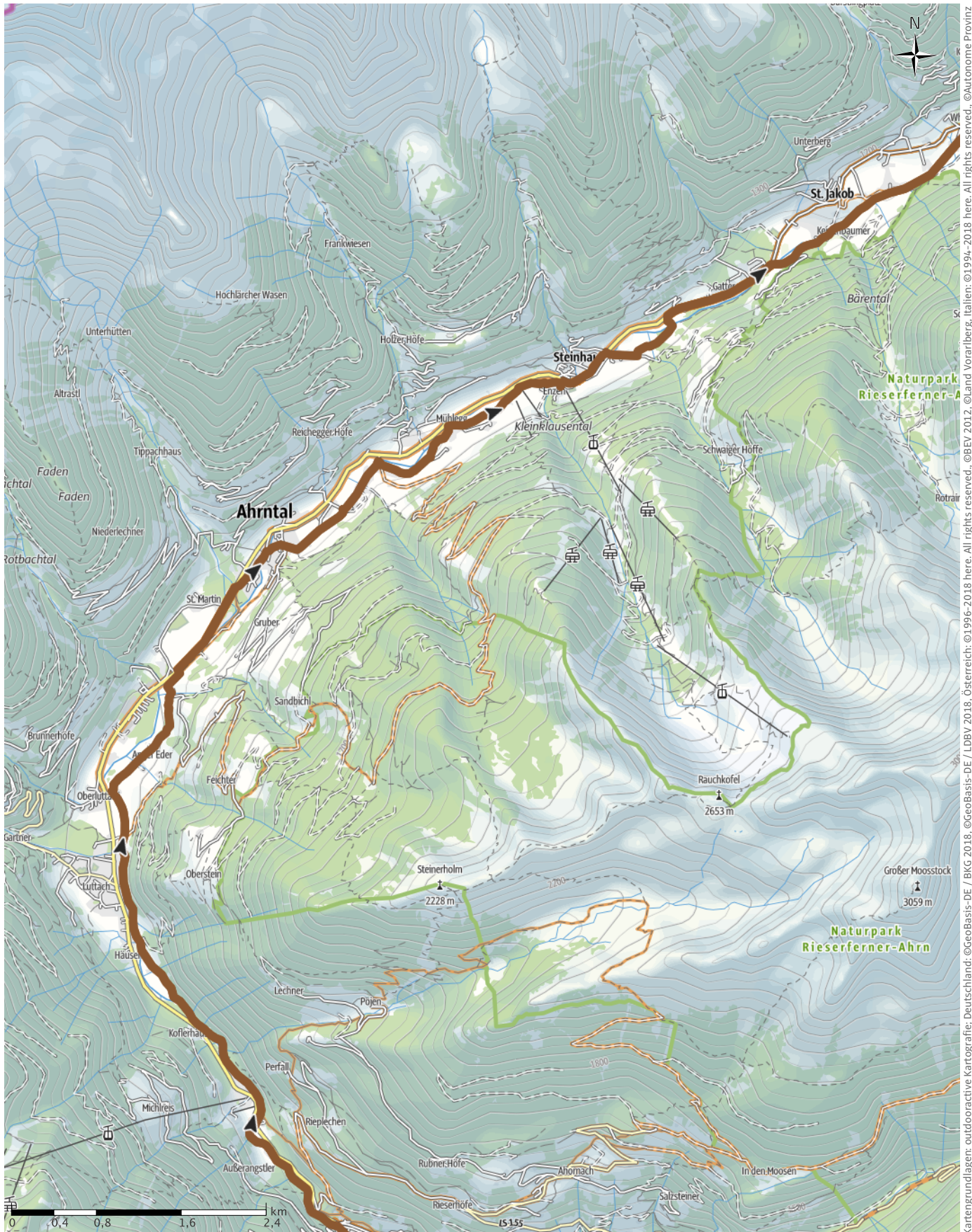
↔ 50,7km

🕒 5:06Std

▲ 774m

▼ 147m

Schwierigkeit mittel



Kartengrundlagen: outdooractive Kartografie; Deutschland: ©GeoBasis-DE / LDBV 2018, Österreich: ©1996-2018 here. All rights reserved., ©BEV 2012, ©Land Vorarlberg, Italien: ©1994-2018 here. All rights reserved., ©Autonome Provinz Bozen – Südtirol – Abteilung Natur, Landschaft und Raumentwicklung, © Präzisionsdaten 4LAND, Schweiz: Geodata 0swisstopo

Stefansdorf-Pretttau

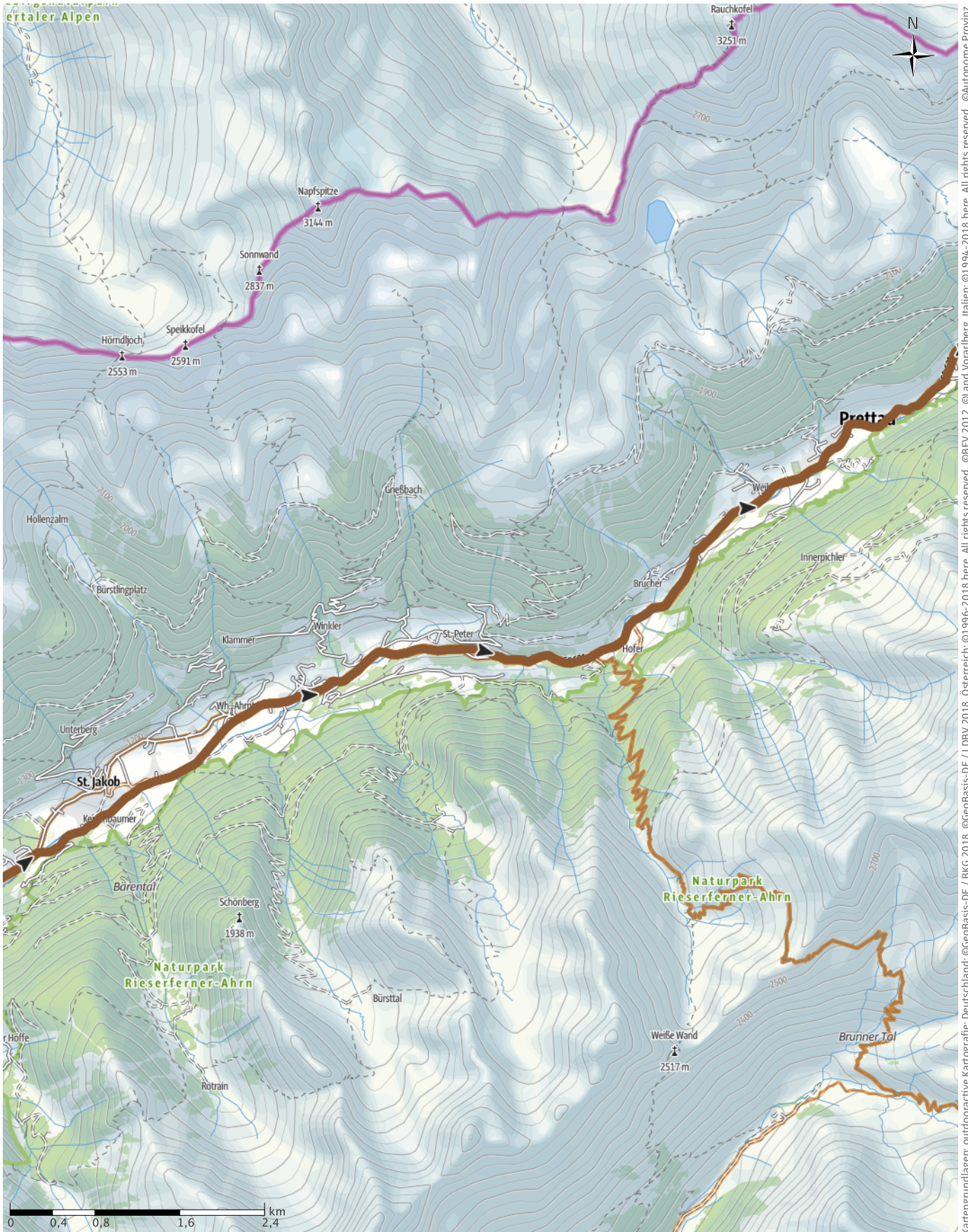
↔ 50,7km

🕒 5:06Std

▲ 774m

▶ 147m

Schwierigkeit mittel



Kartengrundlagen: outdooractive Kartografie; Deutschland: ©GeoBasis-DE / LDBV 2018, Österreich: ©1996-2018 here. All rights reserved., ©Autonome Provinz Bozen – Südtirol – Abteilung Natur, Landschaft und Raumentwicklung, © Präzisionsdaten 4LAND, Schweiz: Geodata @swisstopo

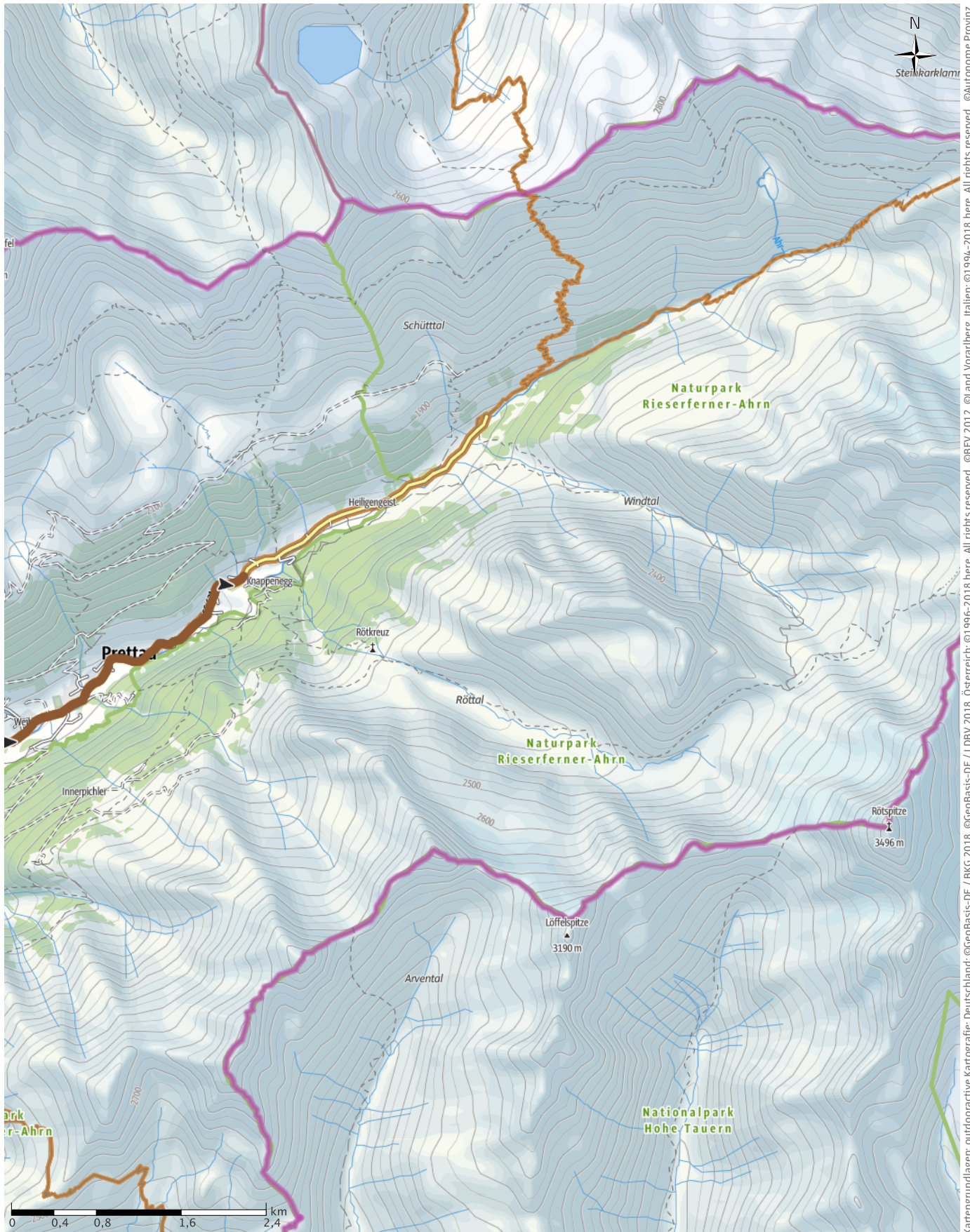
← 50,7km

🕒 5:06Std

▲ 774m

▼ 147m

Schwierigkeit mittel



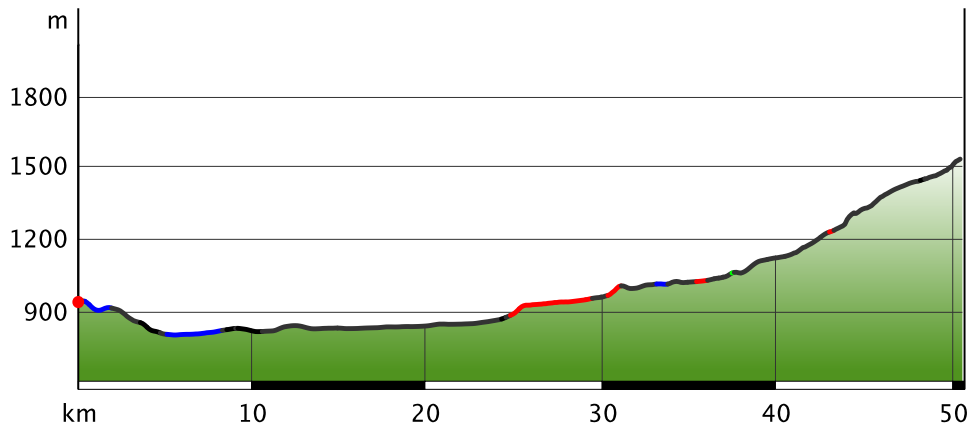
Kartengrundlagen: outdooractive Kartografie; Deutschland: ©GeoBasis-DE / BKG 2018, ©GeoBasis-DE / LDBV 2018, Österreich: ©1996-2018 here. All rights reserved., ©BEV 2012, ©Land Vorarlberg, Italien: ©1994-2018 here. All rights reserved., ©Autonome Provinz Bozen – Südtirol – Abteilung Natur, Landschaft und Raumentwicklung, © Präzisionsdaten 4LAND, Schweiz: Geodata @swisstopo

Stefansdorf-Prettau

Wegart

Asphalt	35,8km
Schotterweg	5,4km
Weg	0,3km
Pfad	6,3km
Unbekannt	0,1km
Straße	2,9km

Höhenprofil



Tourdaten

Mountainbike

Strecke ↔ 50,7 km

Dauer ⌚ 5:06 Std

Aufstieg ▲ 774 m

Abstieg ▼ 147 m

Schwierigkeit mittel

Kondition ●●●●●

Technik ●●●●●

Höhenlage



Beste Jahreszeit

JAN | FEB | MÄR
 APR | MAI | JUN
 JUL | AUG | SEP
 OKT | NOV | DEZ

Bewertungen

Autoren

Erlebnis ●●●●●

Landschaft ●●●●●

Community

Weitere Tourdaten



Hotel Winkler
 Stefansdorf

Aktualisierung: 14.04.2018

Android



QR-Code scannen und diese Tour offline speichern, mit Freunden teilen und mehr ...

Webseite

<http://out.ac/baXc4>

Auf dem Radweg "Durchs Toul" hinein bis nach Prettau zum dortigen Schaubergwerk.

Der Radweg, zum allergrößten Teil asphaltiert führt angenehm flach bis nach Lutlach, anschließend geht es in kurzen, oft steilen Anstiegen entlang den Ufern der Ahr hinein bis nach Prettau. Aufgrund der Enge und Steilheit muss mancher Abschnitt auf der Staatsstraße bewältigt werden.

Der Rückweg folgt dem selben Weg (Kilometer und Strecke nur für Hinweg berechnet!). Es gibt keine Möglichkeit mit öffentlichen Verkehrsmitteln den Rückweg anzutreten.

Tour zum Mitnehmen für iPhone und