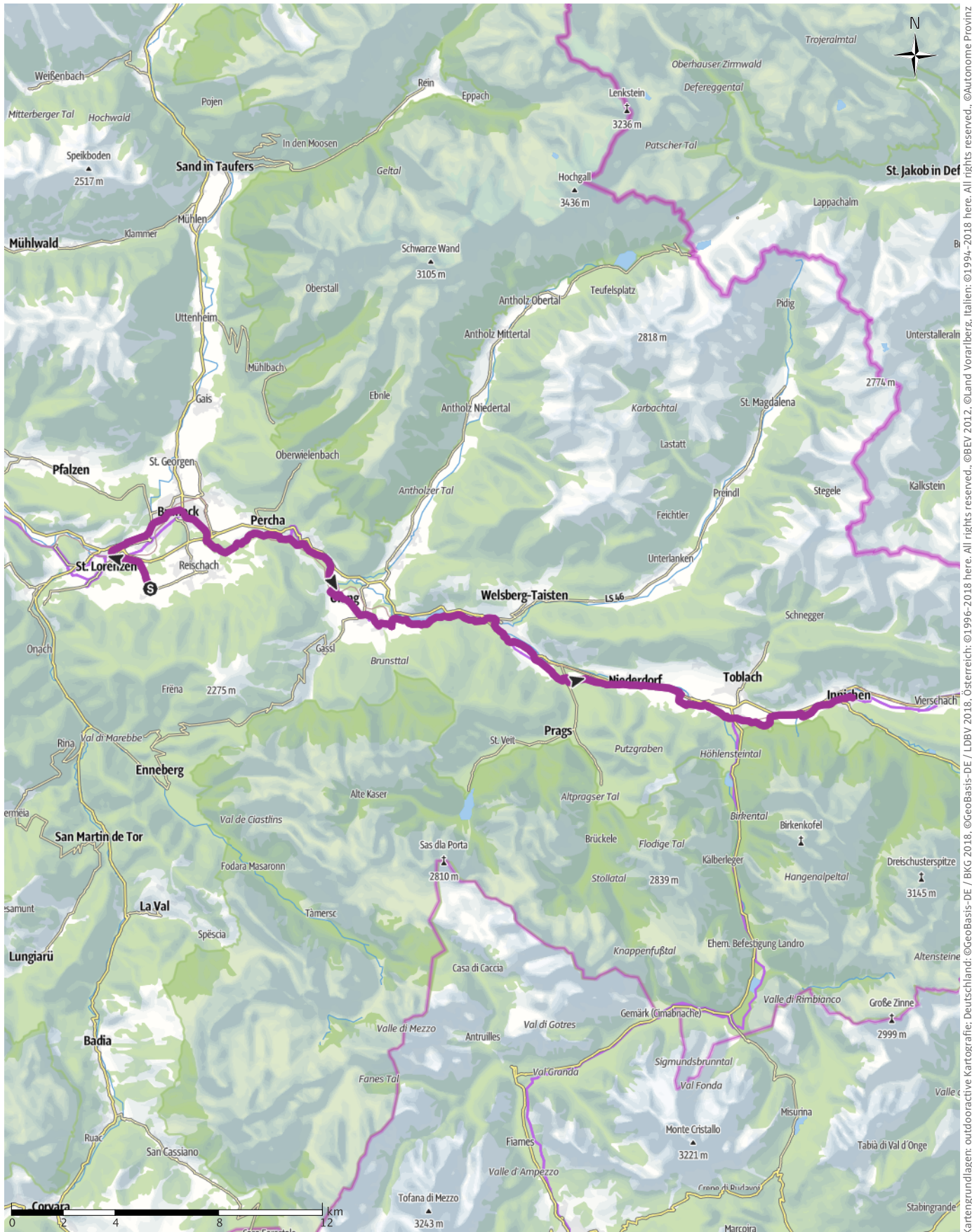


Radweg Stefansdorf -> Innichen

↔ 40,6km | ⌚ 3:23Std | ⚡ 526m | ⚡ 286m | Schwierigkeit leicht



Kartengrundlagen: outdooractive Kartografie; Deutschland: ©GeoBasis-DE / LDBV 2018, Österreich: ©BEV 2012, ©Land Vorarlberg, Italien: ©1994-2018 here. All rights reserved. ©Autonome Provinz Bozen – Südtirol – Abteilung Natur, Landschaft und Raumentwicklung, © Präzisionsdaten 4LAND, Schweiz: Geodata. @swisstopo

Radweg Stefansdorf -> Innichen

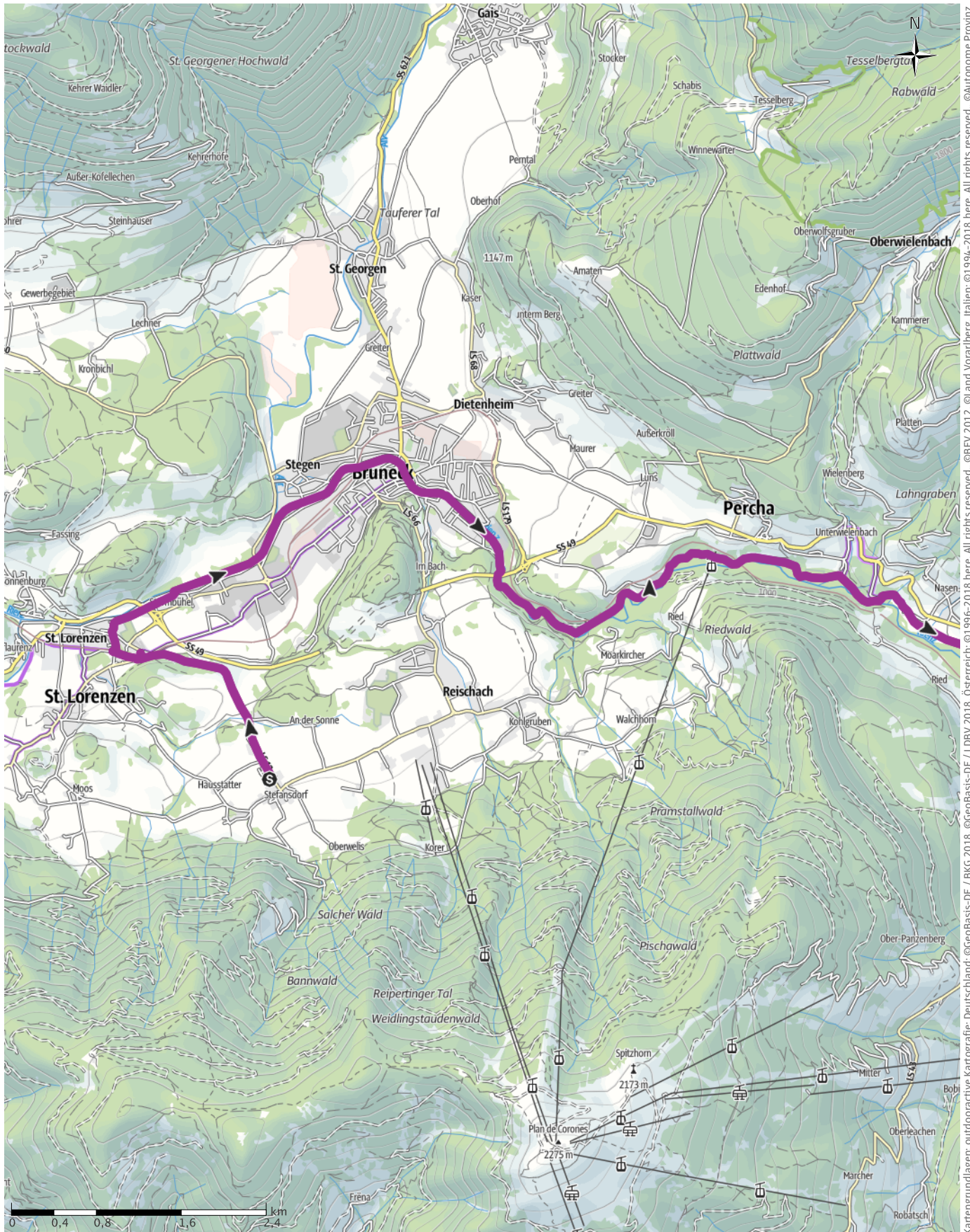
↔ 40,6km

🕒 3:23Std

⬆️ 526m

⬆️ 286m

Schwierigkeit leicht



Kartengrundlagen: outdooractive Kartografie; Deutschland: ©GeoBasis-DE / BKG 2018, ©GeoBasis-DE / LDBV 2018, Österreich: ©1996-2018 here. All rights reserved., ©BEV 2012, ©Land Vorarlberg, Italien: ©1994-2018 here. All rights reserved., ©Autonome Provinz Bozen – Südtirol – Abteilung Natur, Landschaft und Raumentwicklung, © Präzisionsdaten 4LAND, Schweiz: Geodata @swisstopo

Radweg Stefansdorf -> Innichen

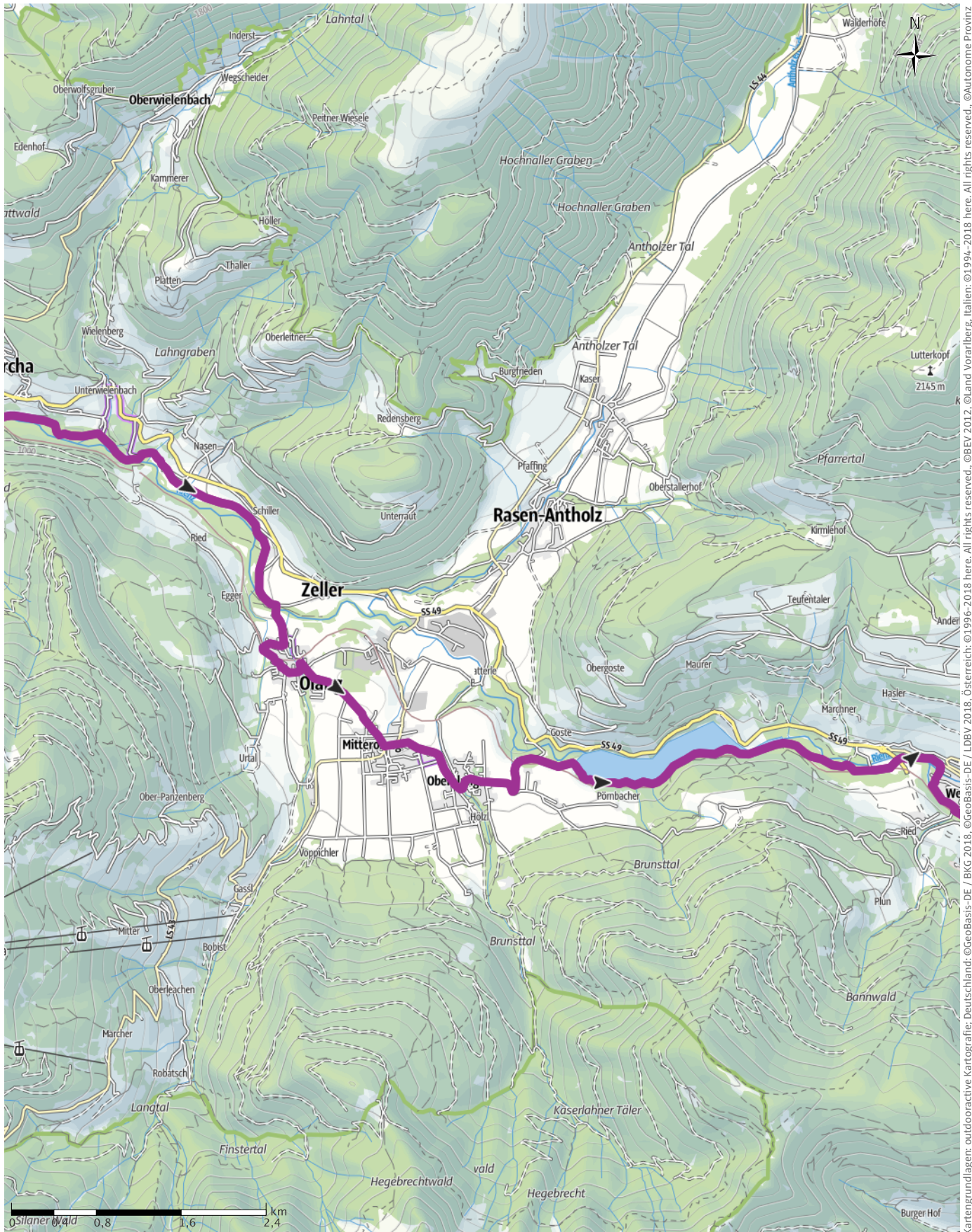
↔ 40,6km

🕒 3:23Std

⬆️ 526m

⬆️ 286m

Schwierigkeit leicht



Kartengrundlagen: outdooractive Kartografie; Deutschland: ©GeoBasis-DE / LDBV 2018, ©GeoBasis-DE / BKG 2018, Österreich: ©BEV 2012, ©Land Vorarlberg, Italien: ©1994-2018 here. All rights reserved., ©Autonome Provinz Bozen – Südtirol – Abteilung Natur, Landschaft und Raumentwicklung, © Präzisionsdaten 4LAND, Schweiz: Geodata, ©swisstopo

Radweg Stefansdorf -> Innichen

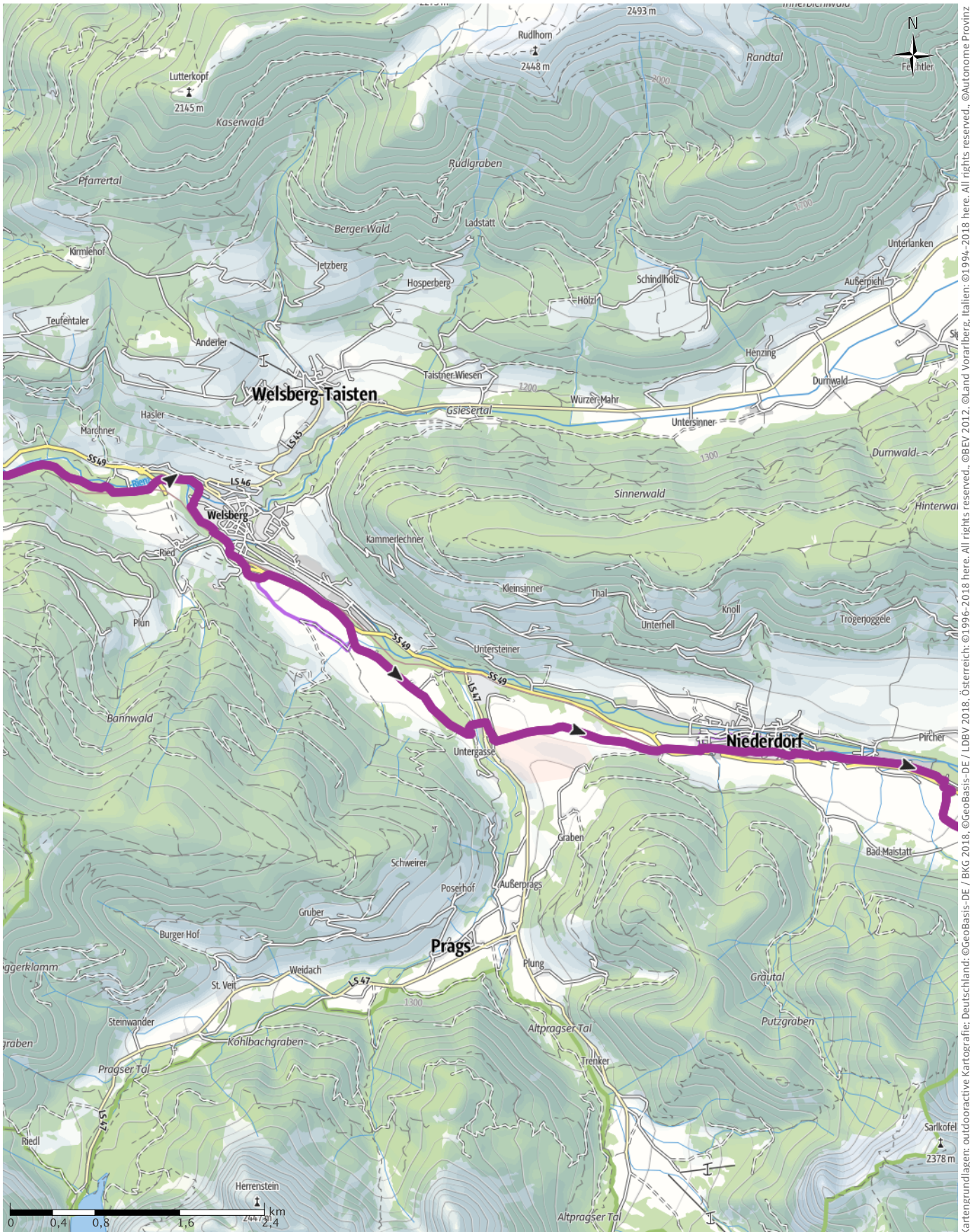
↔ 40,6km

🕒 3:23Std

⬆️ 526m

⬆️ 286m

Schwierigkeit leicht



Kartengrundlagen: outdooractive Kartografie; Deutschland: ©GeoBasis-DE / LDBV 2018, ©GeoBasis-DE / BKG 2018, Österreich: ©1996-2018 here. All rights reserved., ©BBEV 2012, ©Land Vorarlberg, Italien: ©1994-2018 here. All rights reserved., ©Autonome Provinz Bozen – Südtirol – Abteilung Natur, Landschaft und Raumentwicklung, © Präzisionsdaten 4LAND, Schweiz: Geodata @swisstopo

Radweg Stefansdorf -> Innichen

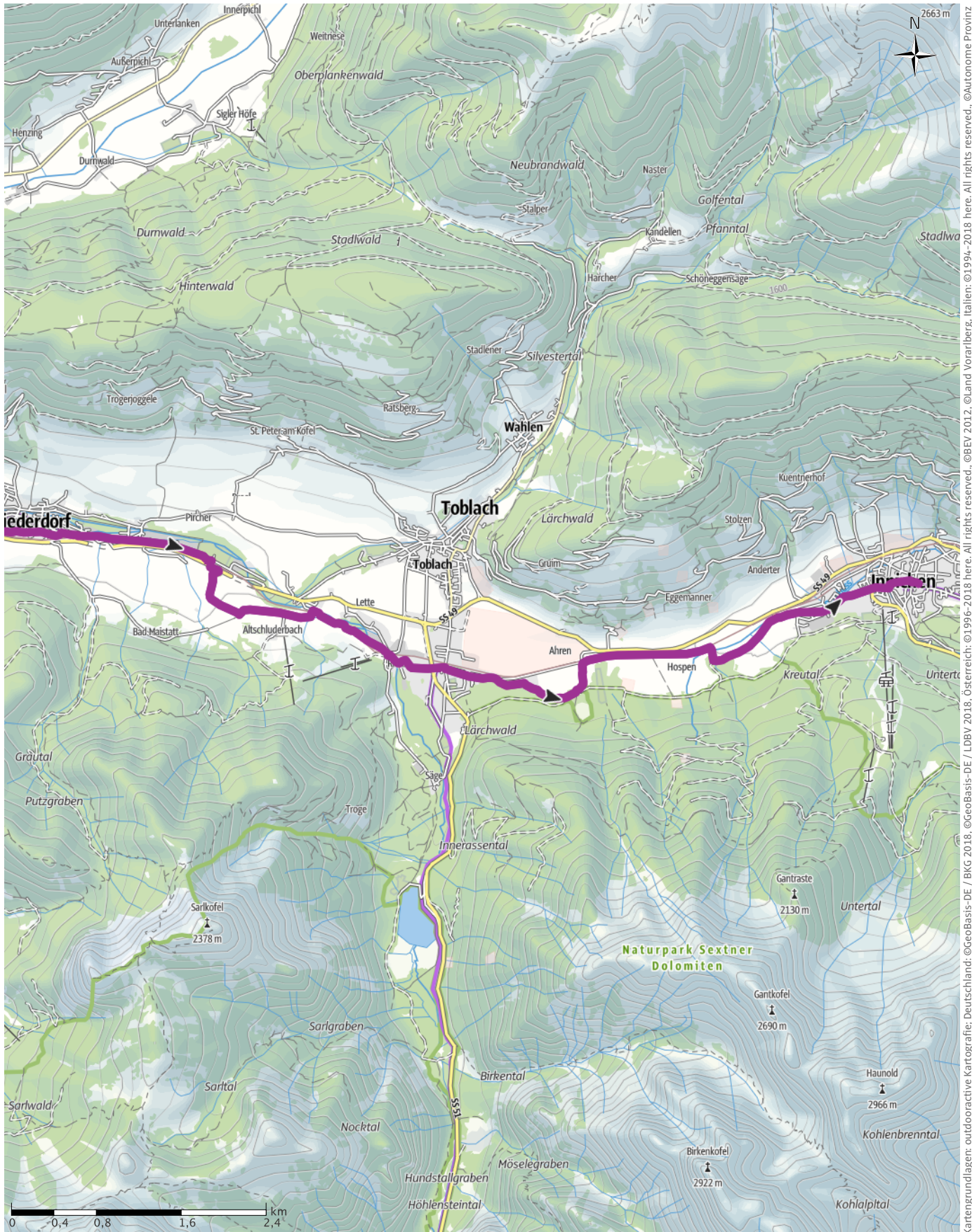
← 40,6km

🕒 3:23Std

⬆️ 526m

⬆️ 286m

Schwierigkeit leicht



Kartengrundlagen: outdooractive Kartografie; Deutschland: ©GeoBasis-DE / LDBV 2018, Österreich: ©1996-2018 here, All rights reserved., ©BEV 2012, ©Land Vorarlberg, Italien: ©1994-2018 here, All rights reserved., ©Autonome Provinz Bozen – Südtirol – Abteilung Natur, Landschaft und Raumentwicklung, © Präzisionsdaten 4LAND, Schweiz: Geodata, ©swisstopo

Radweg Stefansdorf -> Innichen

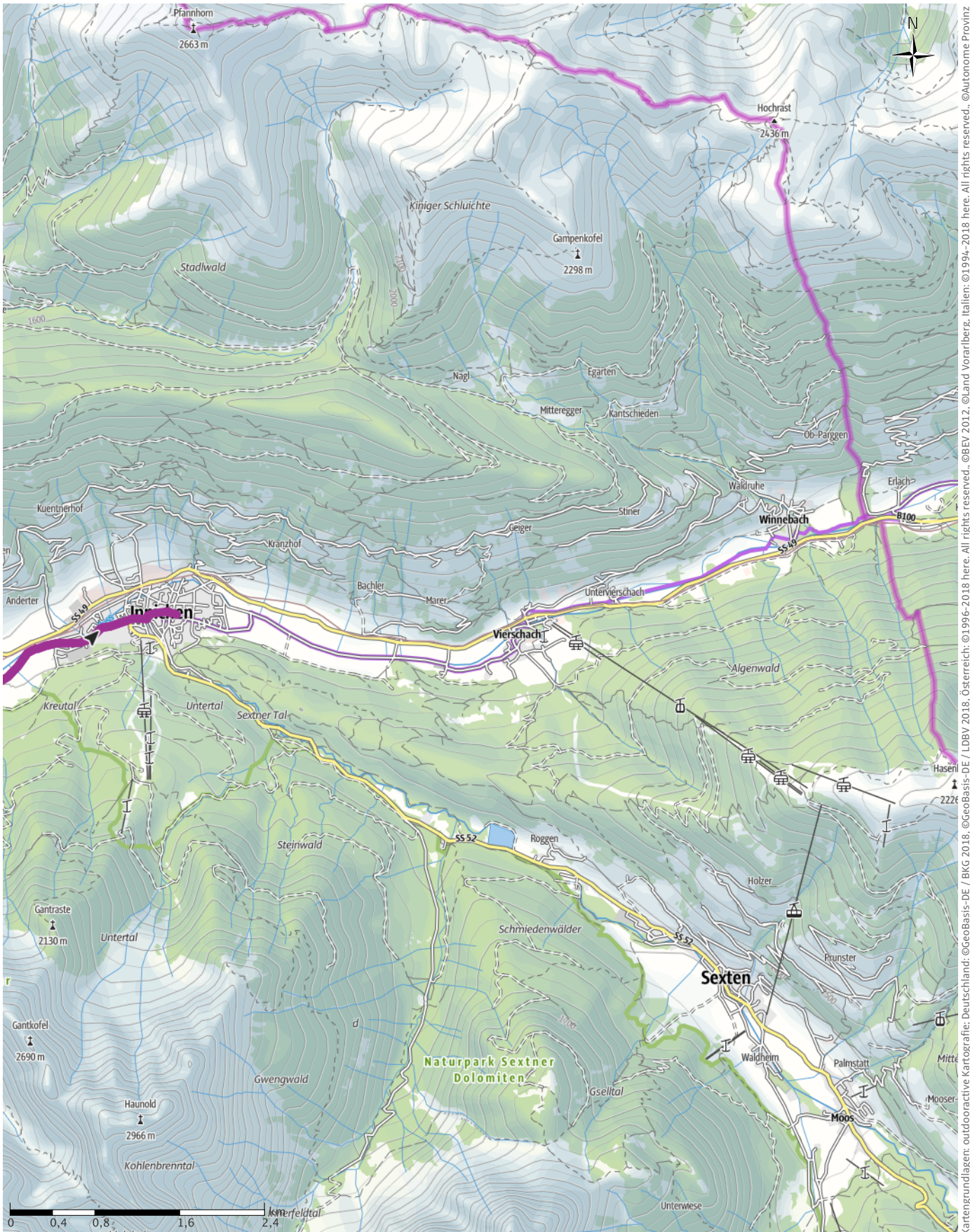
← 40,6km

🕒 3:23Std

⬆️ 526m

⬆️ 286m

Schwierigkeit leicht



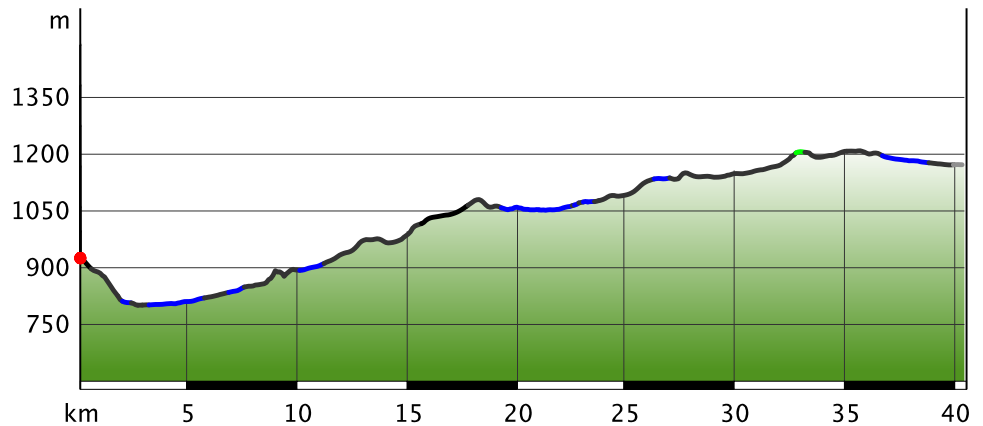
Kartengrundlagen: outdooractive Kartografie; Deutschland: ©GeoBasis-DE / BKG 2018, ©GeoBasis-DE / LDBV 2018, Österreich: ©1996-2018 here. All rights reserved., ©BEV 2012, ©Land Vorarlberg, Italien: ©1994-2018 here. All rights reserved., ©Autonome Provinz Bozen – Südtirol – Abteilung Natur, Landschaft und Raumentwicklung, © Präzisionsdaten 4LAND, Schweiz: Geodata @swisstopo

Radweg Stefansdorf -> Innichen

Wegart

Asphalt	26km
Schotterweg	11,3km
Weg	0,5km
Pfad	0km
Unbekannt	0,3km
Straße	2,4km

Höhenprofil



Tourdaten

Radtour

Strecke ↔ 40,6 km

Dauer ⌚ 3:23 Std

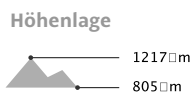
Aufstieg ▲ 526 m

Abstieg ▼ 286 m

Schwierigkeit leicht

Kondition ●●●●●

Technik ●●●●●



Beste Jahreszeit

JAN | FEB | MÄR
 APR | MAI | JUN
 JUL | AUG | SEP
 OKT | NOV | DEZ

Bewertungen

Autoren

Erlebnis ●●●●●

Landschaft ●●●●●

Community

Weitere Tourdaten



Hotel Winkler
 Stefansdorf

Aktualisierung: 14.04.2018



QR-Code scannen und diese Tour offline speichern, mit Freunden teilen und mehr ...

Webseite

<http://out.ac/baVhB>

Immer am Radweg an der Rienz entlang, durch die Dörfer des Pustertals bis nach Innichen.

Der Großteil des Radwegs ist geteert, ansonsten ein planierter Schotterweg.

Zur Unterstützung ist der Radweg mit braunen und/oder blauen Schildern markiert.

Es gibt in jedem Dorf auf dem Weg die Möglichkeit, die Tour mit dem Zug abzukürzen, oder für den Rückweg per Zug den Bahnhof anzusteuern. Fahrradtransport in den Zügen ist möglich.

Tour zum Mitnehmen für iPhone und Android