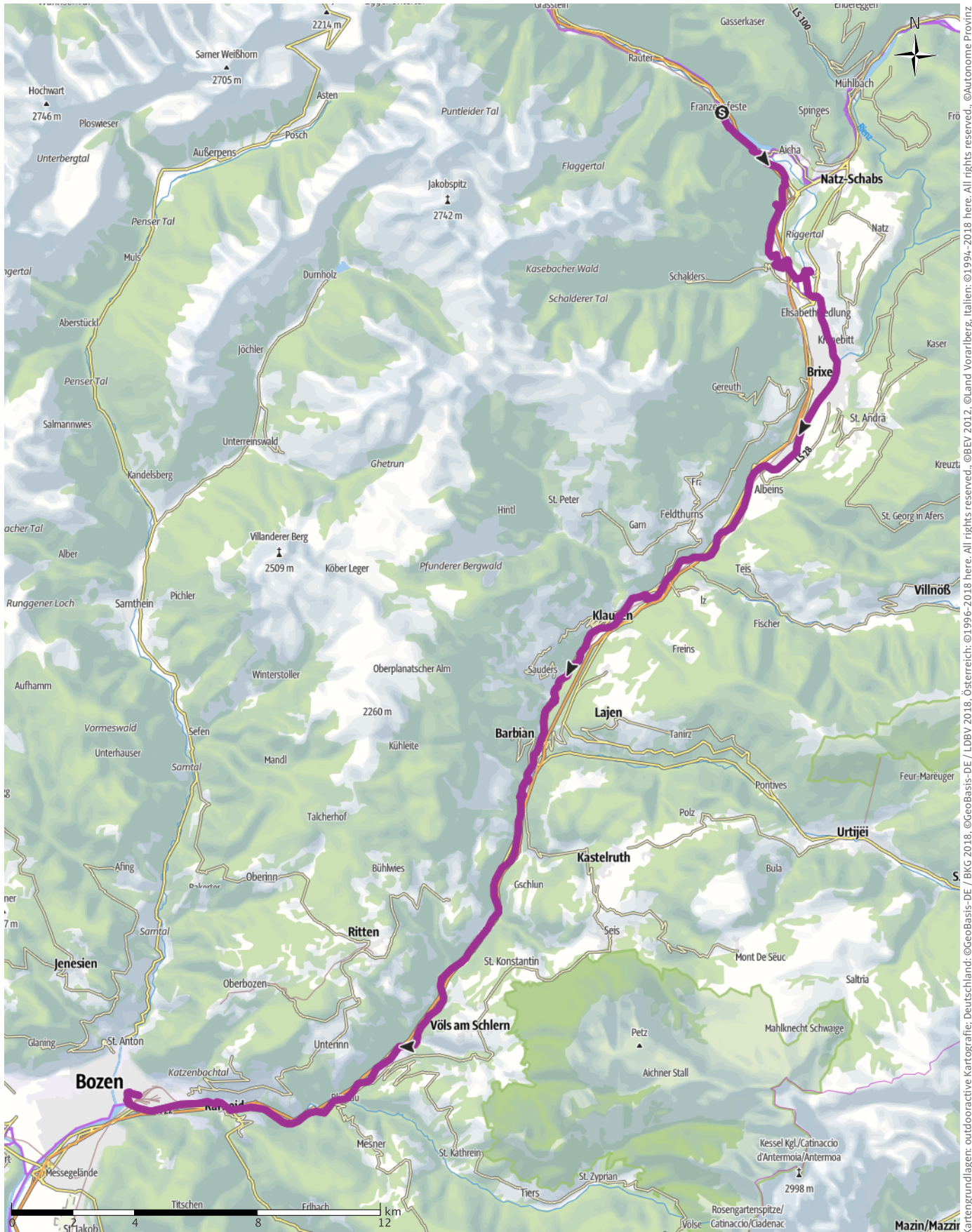


# Franzensfeste-Bozen

↔ 55,2km | ⌚ 4:18Std | ⚡ 197m | 🏔️ 681m | Schwierigkeit leicht



Kartengrundlagen: outdooractive Kartografie; Deutschland: ©GeoBasis-DE / BKG 2018, Österreich: ©1996-2018 here. All rights reserved., ©BBEV 2012, ©Land Vorarlberg, Italien: ©1994-2018 here. All rights reserved., ©Autonome Provinz Bozen – Südtirol – Abteilung Natur, Landschaft und Raumentwicklung, © Präzisionsdaten 4LAND, Schweiz: Geodata, @swisstopo



# Franzensfeste-Bozen

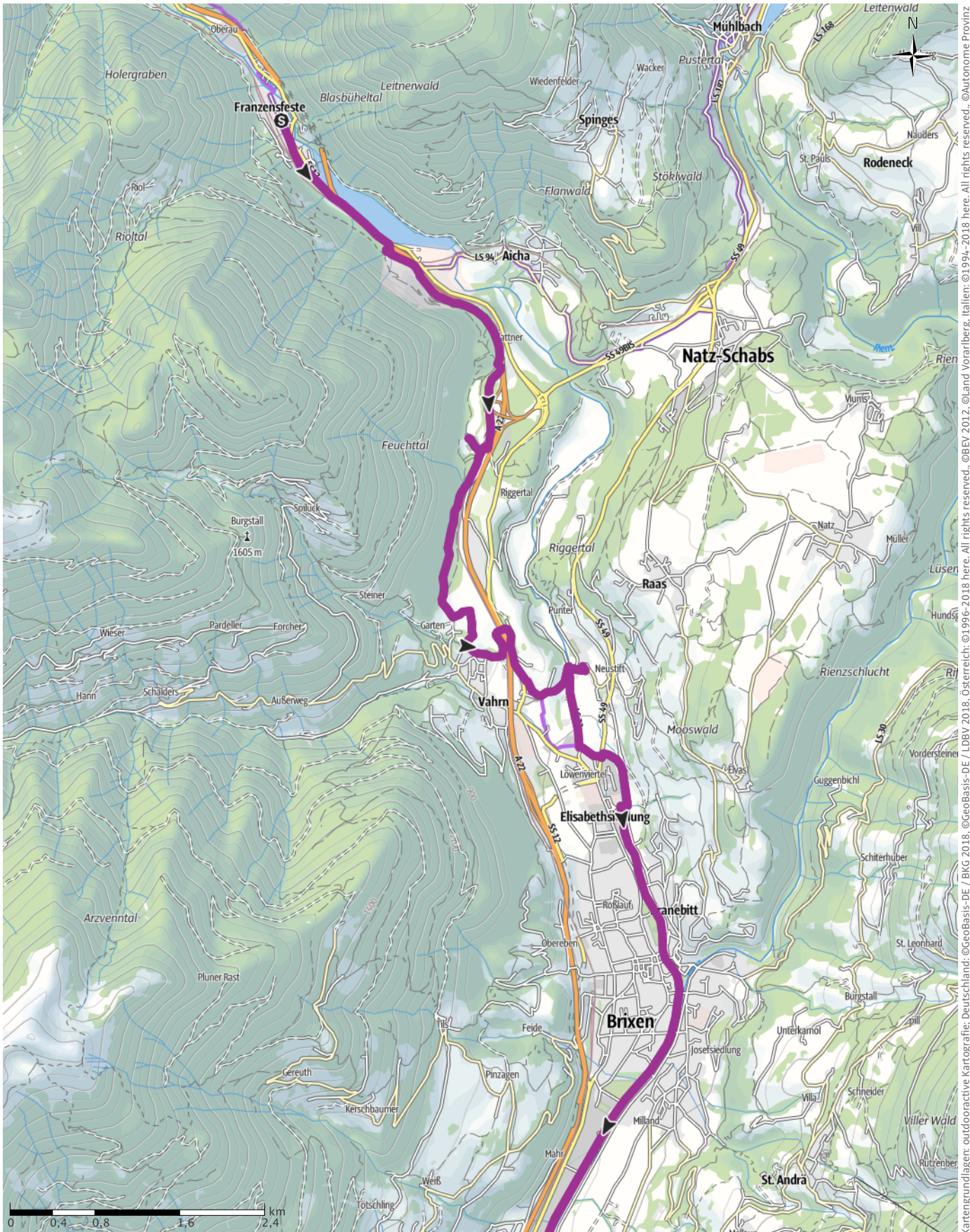
← 55,2km

🕒 4:18Std

▲ 197m

▶ 681m

Schwierigkeit leicht



Kartengrundlagen: outdooractive Kartografie; Deutschland: ©GeoBasis-DE / BKG 2018, Österreich: ©LDBV 2018, Österreich: ©1996-2018 here. All rights reserved., ©BEV 2012, ©Land Vorarlberg, Italien: ©1994-2018 here. All rights reserved., ©Autonome Provinz Bozen – Südtirol – Abteilung Natur, Landschaft und Raumentwicklung, © Präzisionsdaten 4LAND, Schweiz: Geodata @swisstopo



# Franzensfeste-Bozen

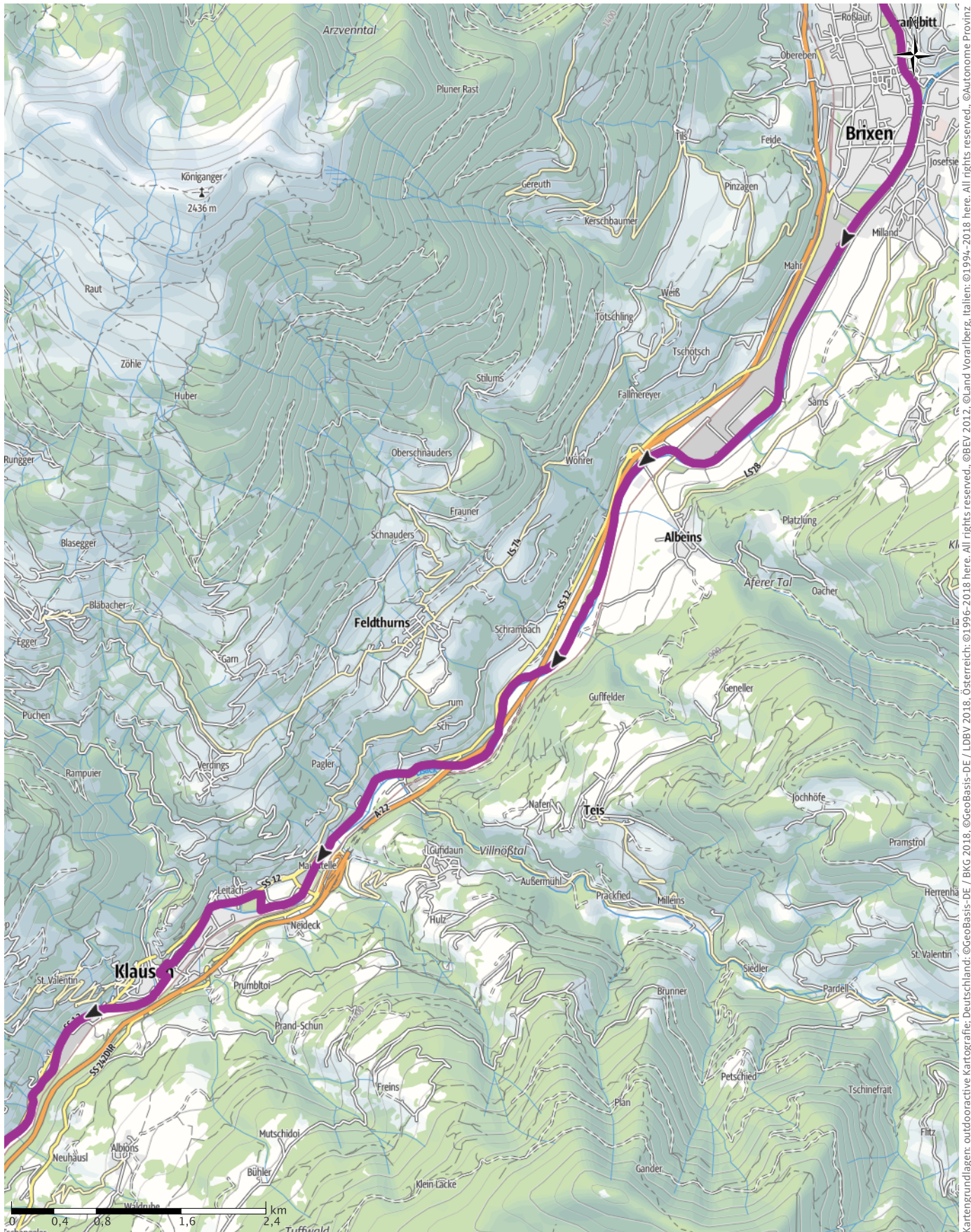
← 55,2km

🕒 4:18Std

⬆️ 197m

⬆️ 681m

Schwierigkeit leicht



Kartengrundlagen: outdooractive Kartografie; Deutschland: ©GeoBasis-DE / LDBV 2018, Österreich: ©1996-2018 here, All rights reserved., ©BEV 2012, ©Land Vorarlberg, Italien: ©1994-2018 here, All rights reserved., ©Autonome Provinz Bozen – Südtirol – Abteilung Natur, Landschaft und Raumentwicklung, © Präzisionsdaten 4LAND, Schweiz: Geodata @swisstopo



# Franzensfeste-Bozen

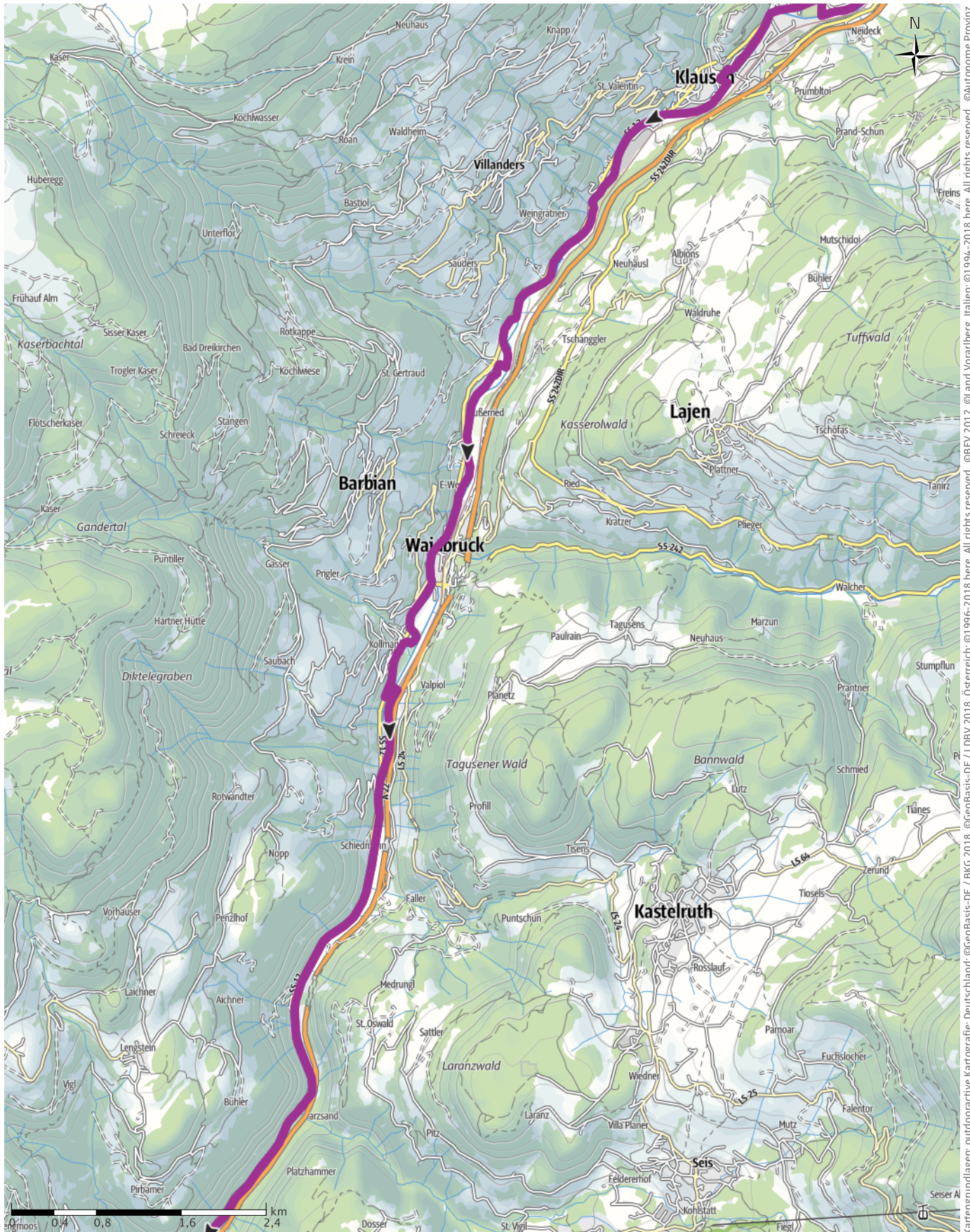
← 55,2km

🕒 4:18Std

▲ 197m

▼ 681m

Schwierigkeit leicht



Kartengrundlagen: outdooractive Kartografie; Deutschland: ©GeoBasis-DE / BKG 2018, ©GeoBasis-DE / LDBV 2018, Österreich: ©1996-2018 here. All rights reserved., ©BBEV 2012, ©Land Vorarlberg, Italien: ©1994-2018 here. All rights reserved., ©Autonome Provinz Bozen – Südtirol – Abteilung Natur, Landschaft und Raumentwicklung, © Präzisionsdaten 4LAND, Schweiz: Geodata, ©swisstopo



# Franzensfeste-Bozen

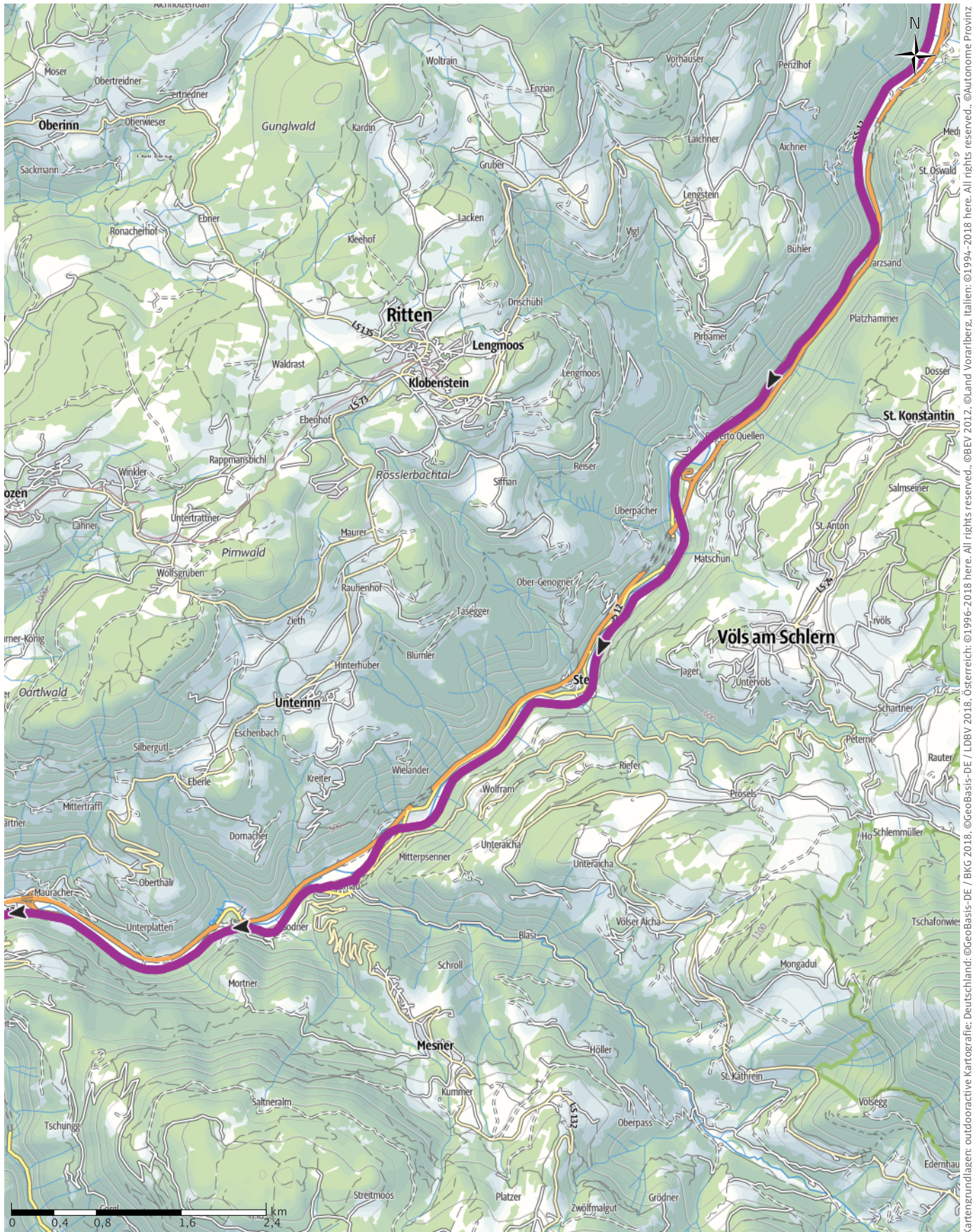
← 55,2km

🕒 4:18Std

▲ 197m

▼ 681m

Schwierigkeit leicht



Kartengrundlagen: outdooractive Kartografie; Deutschland: ©GeoBasis-DE / BKG 2018, ©GeoBasis-DE / LDBV 2018, Österreich: ©1996-2018 here. All rights reserved., ©BEV 2012, ©Land Vorarlberg, Italien: ©1994-2018 here. All rights reserved., ©Autonome Provinz Bozen – Südtirol – Abteilung Natur, Landschaft und Raumentwicklung, © Präzisionsdaten 4LAND, Schweiz: Geodata, @swisstopo



# Franzensfeste-Bozen

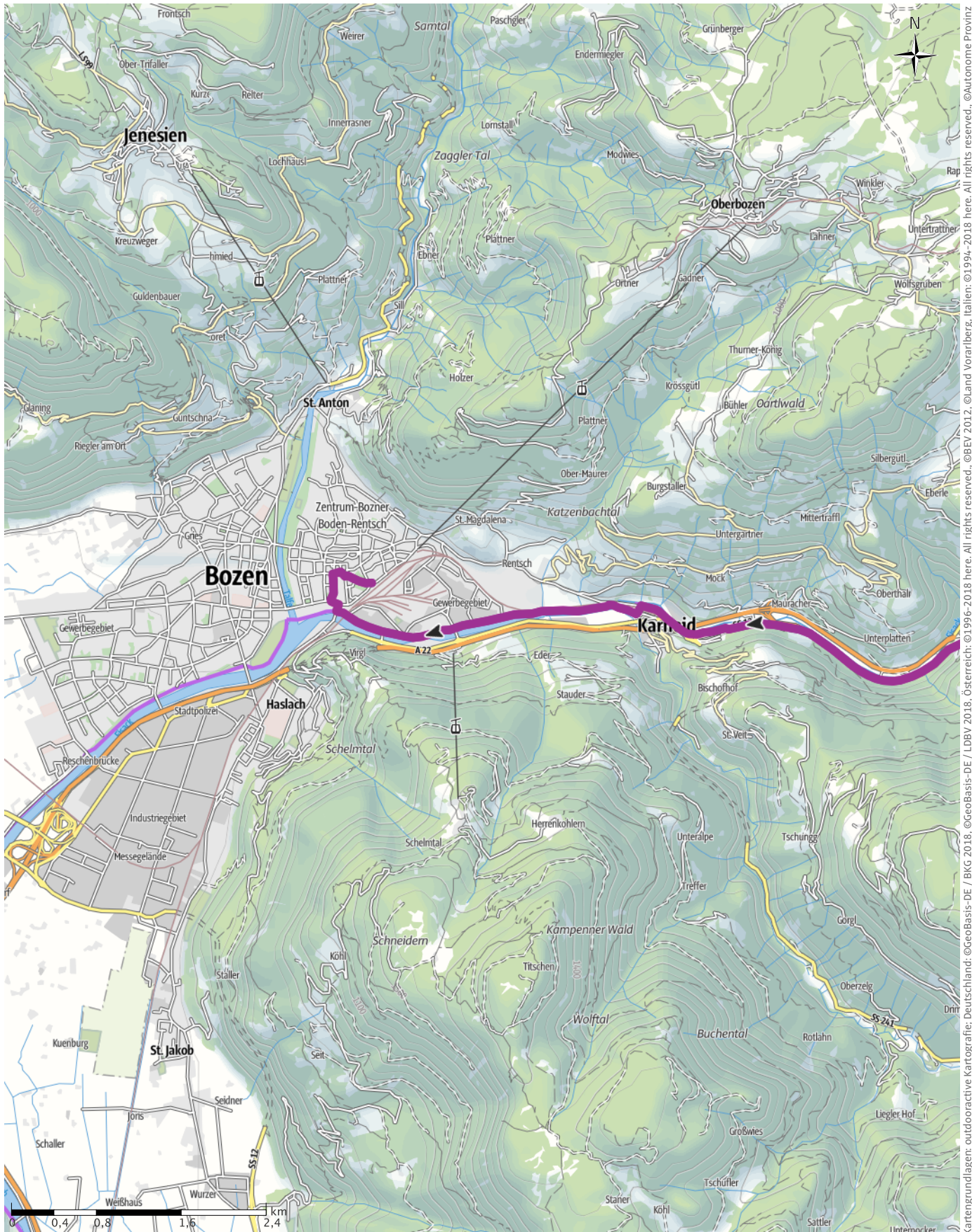
← 55,2km

🕒 4:18Std

▲ 197m

▼ 681m

Schwierigkeit leicht



Kartengrundlagen: outdooractive Kartografie; Deutschland: ©GeoBasis-DE / LDBV 2018, Österreich: ©1996-2018 here. All rights reserved., ©BEV 2012, ©Land Vorarlberg, Italien: ©1994-2018 here. All rights reserved., ©Autonome Provinz Bozen – Südtirol – Abteilung Natur, Landschaft und Raumentwicklung, © Präzisionsdaten 4LAND, Schweiz: Geodata, ©swisstopo

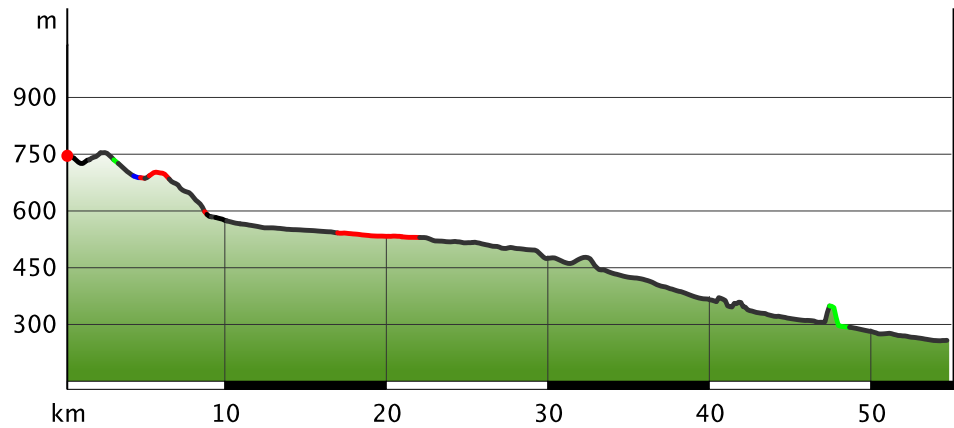


# Franzensfeste-Bozen

## Wegart

Asphalt	44,4km
Schotterweg	0,4km
Weg	1,9km
Pfad	6,7km
Straße	1,8km

## Höhenprofil



## Tourdaten

### Radtour

Strecke ↔ 55,2 km

Dauer ⌚ 4:18 Std

Aufstieg ▲ 197 m

Abstieg ▼ 681 m

Schwierigkeit leicht

Kondition ●●●●●

Technik ●●●●●

Höhenlage



## Beste Jahreszeit

JAN | FEB | MÄR  
 APR | MAI | JUN  
 JUL | AUG | SEP  
 OKT | NOV | DEZ

## Bewertungen

### Autoren

Erlebnis ●●●●●

Landschaft ●●●●●

### Community

## Weitere Tourdaten



Hotel Winkler  
 Stefansdorf

Aktualisierung: 14.04.2018



QR-Code scannen und diese Tour offline speichern, mit Freunden teilen und mehr ...

Webseite

<http://out.ac/baWOe>

Vom Bahnhof Franzensfeste geht es los über den Radweg nach Bozen. Unterwegs gibt es einige nette Plätzchen zu entdecken, wie zB. den Vahrner See, das Kloster Neustift und die Altstädte der drei Städte Brixen, Klausen und Bozen.

Es gibt unterwegs und in Bozen immer die Möglichkeit mit dem Zug die Tour abzukürzen bzw. (mit Umsteigen in Franzensfeste) nach Bruneck zurückzukehren.

Der RADweg verläuft durchwegs auf Asphalt.

## Tour zum Mitnehmen für iPhone und Android