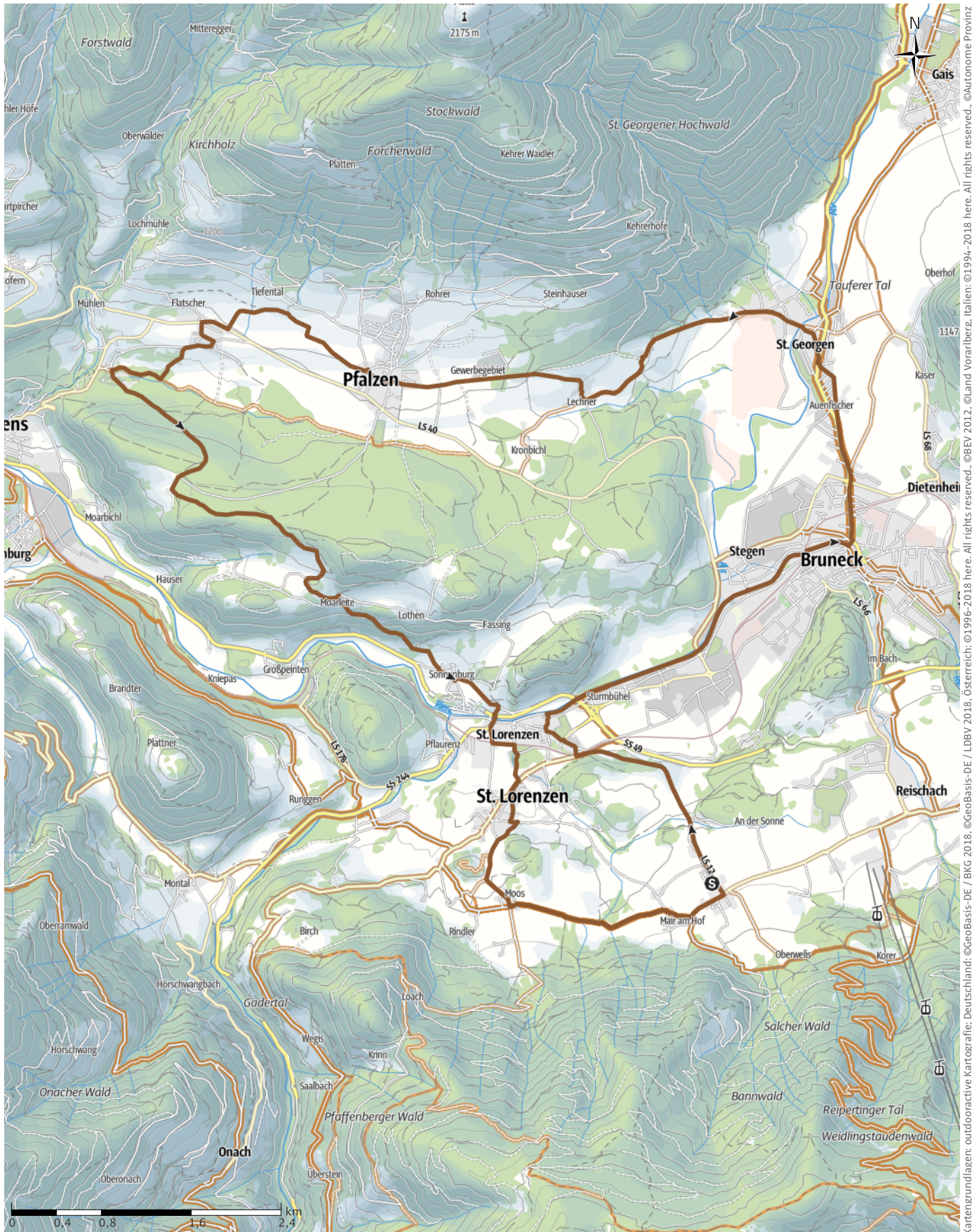


103 St. Georgen, Pfalzen, Issinger Weiher, Sonnenburg

→ 26,6km | ⌚ 2:59Std | ▲ 557m | ▼ 557m | Schwierigkeit mittel



Kartengrundlagen: outdooractive Kartografie; Deutschland: ©GeoBasis-DE / BKG 2018, ©GeoBasis-DE / BKG 2018, Österreich: ©1996-2018 here. All rights reserved., ©BEV 2012, ©Land Vorarlberg, Italien: ©1994-2018 here. All rights reserved., ©Autonome Provinz Bozen – Südtirol – Abteilung Natur, Landschaft und Raumentwicklung, © Präzisionsdaten 4LAND, Schweiz: Geodata, ©swisstopo

103 St. Georgen, Pfalzen, Issinger Weiher, ...

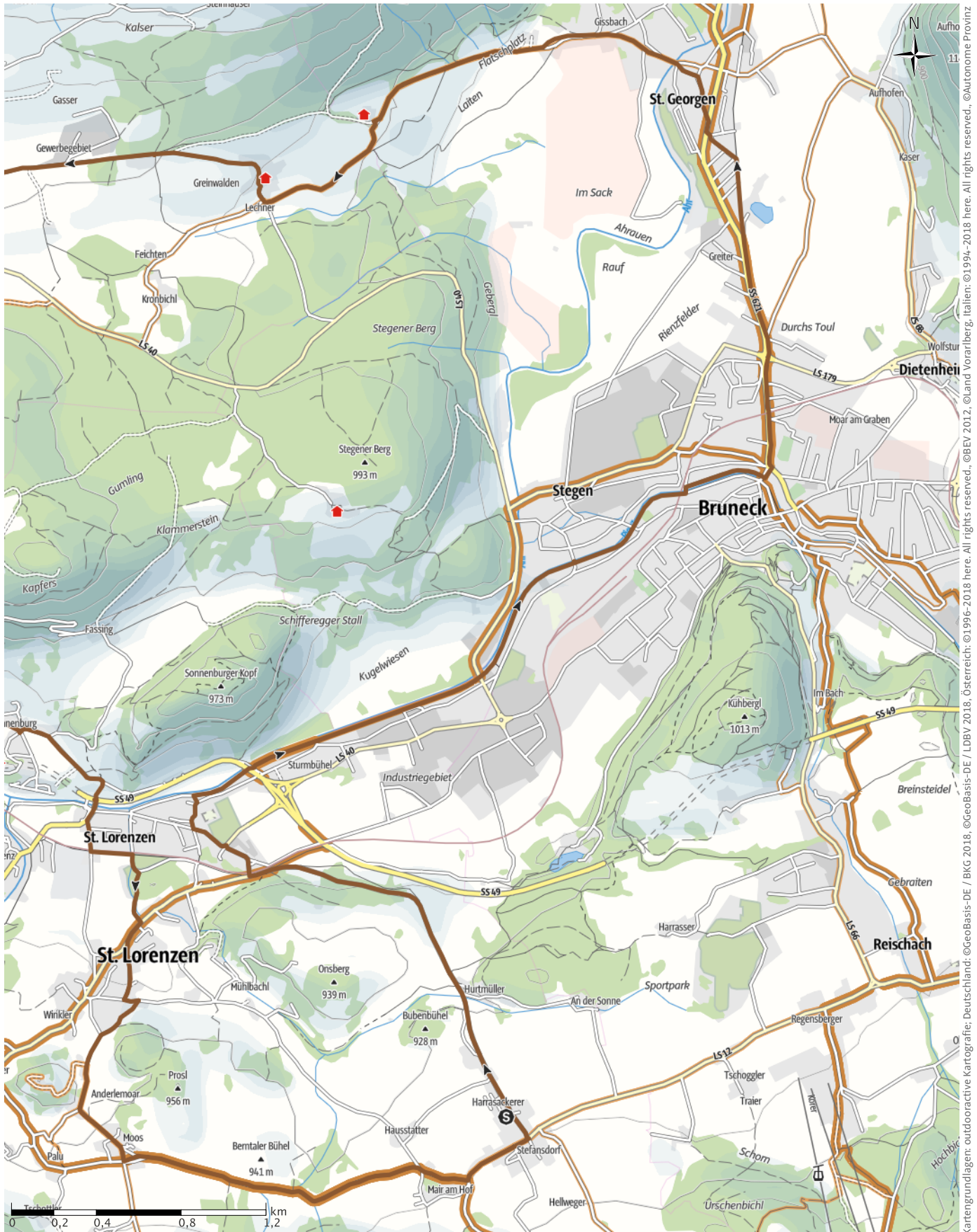
← 26,6km

🕒 2:59Std

⬆️ 557m

⬆️ 557m

Schwierigkeit mittel



Kartengrundlagen: outdooractive Kartografie; Deutschland: ©GeoBasis-DE / BKG 2018, ©GeoBasis-DE / LDBV 2018, Österreich: ©1996-2018 here. All rights reserved., ©BEV 2012, ©Land Vorarlberg, Italien: ©1994-2018 here. All rights reserved., ©Autonome Provinz Bozen – Südtirol – Abteilung Natur, Landschaft und Raumentwicklung, © Präzisionsdaten 4LAND, Schweiz: Geodata, ©swisstopo

103 St. Georgen, Pfalzen, Issinger Weiher, ...

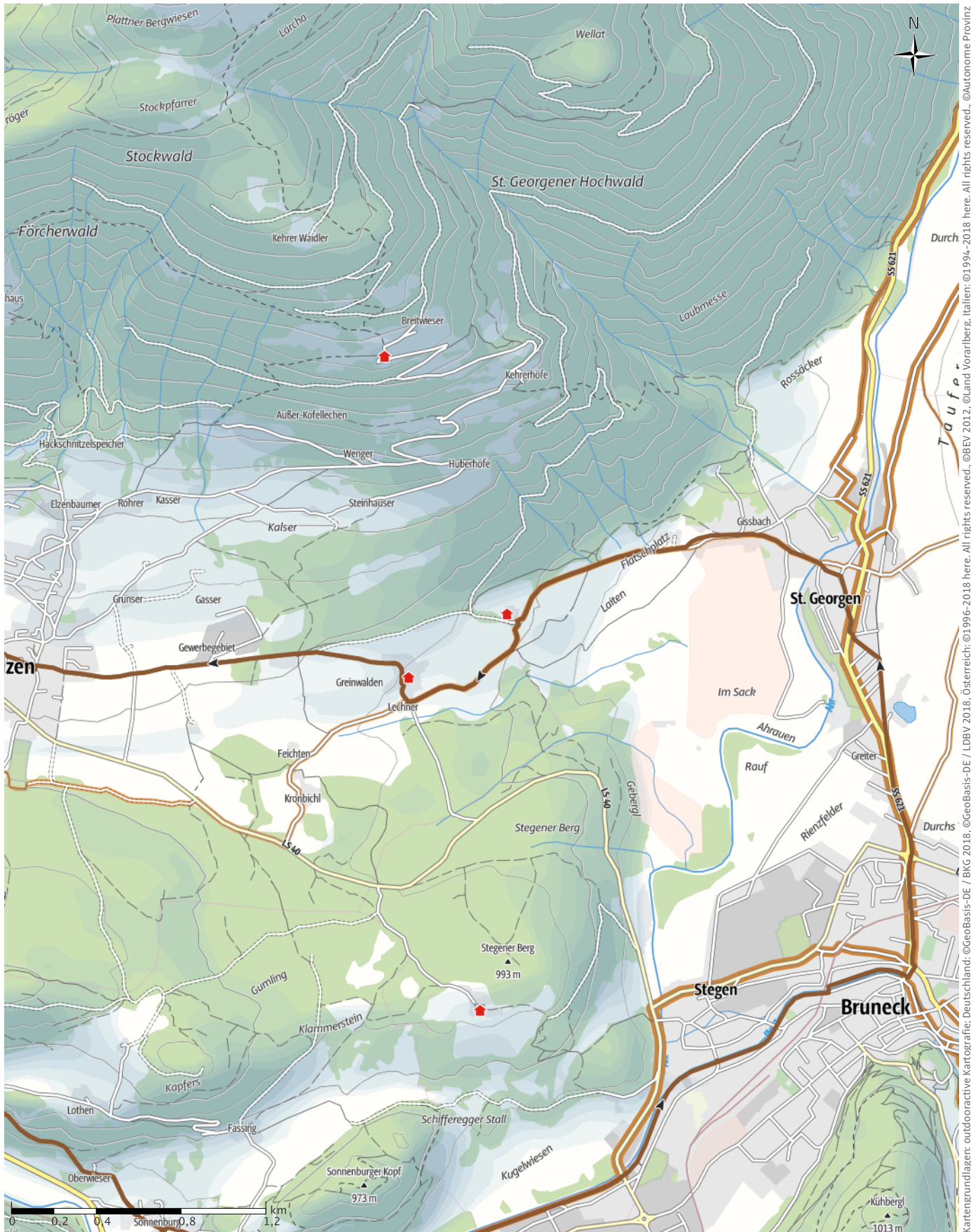
↔ 26,6km

🕒 2:59Std

⬆️ 557m

⬆️ 557m

Schwierigkeit mittel



Kartengrundlagen: outdooractive Kartografie; Deutschland: ©GeoBasis-DE / BKG 2018, ©GeoBasis-DE / LDBV 2018, Österreich: ©1996-2018 here, All rights reserved., ©Autonome Provinz Bozen – Südtirol – Abteilung Natur, Landschaft und Raumentwicklung, © Präzisionsdaten 4LAND, Schweiz: Geodata, ©swisstopo

103 St. Georgen, Pfalzen, Issinger Weiher, ...

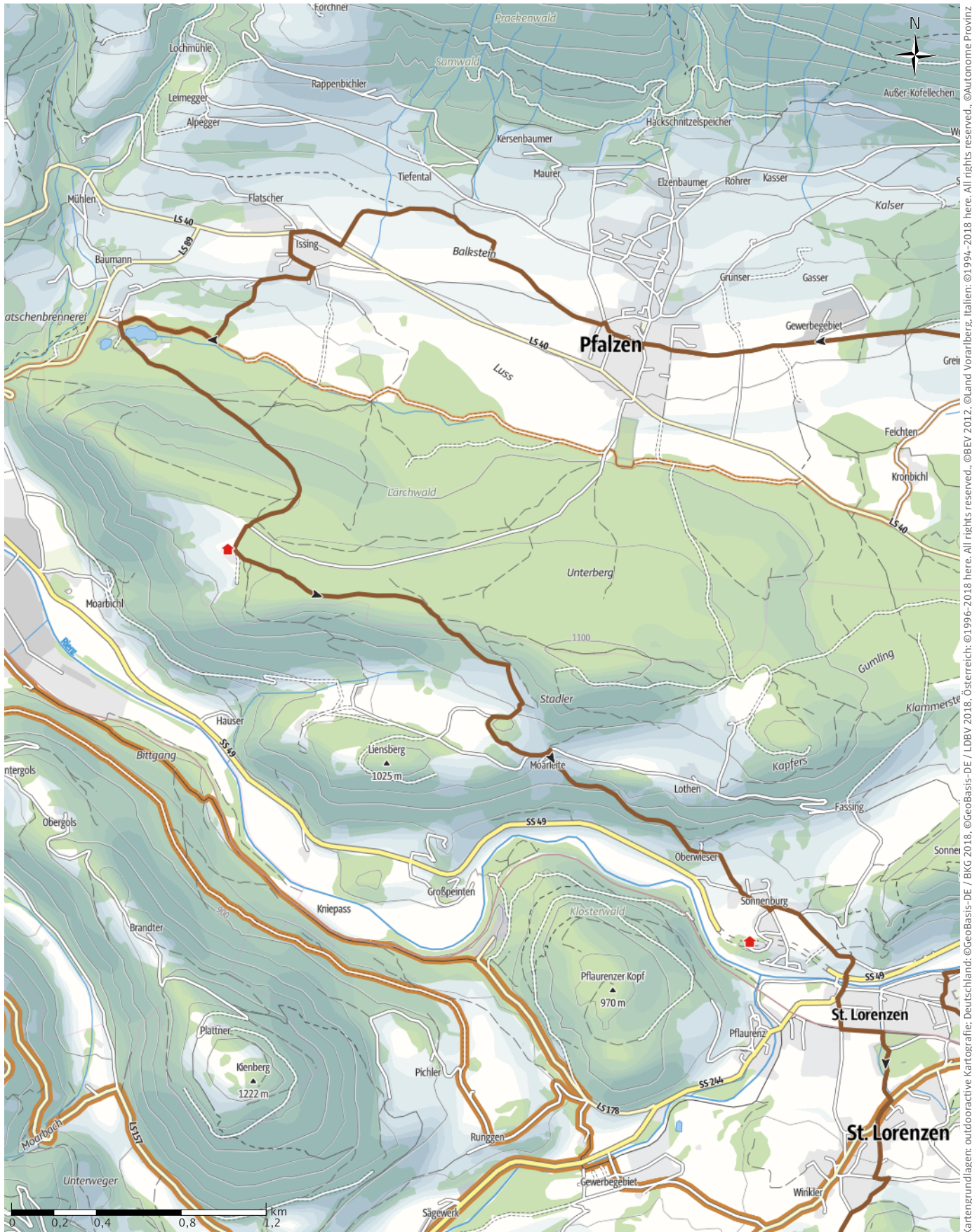
→ 26,6km

🕒 2:59Std

▲ 557m

▾ 557m

Schwierigkeit mittel



Kartengrundlagen: outdooractive Kartografie; Deutschland: ©GeoBasis-DE / LDBV 2018, Österreich: ©1996-2018 here. All rights reserved., ©BBE 2012, ©Land Vorarlberg, Italien: ©1994-2018 here. All rights reserved., ©Autonome Provinz Bozen – Südtirol – Abteilung Natur, Landschaft und Raumentwicklung, © Präzisionsdaten 4LAND, Schweiz: Geodata @swisstopo

103 St. Georgen, Pfalzen, Issinger Weiher, ...

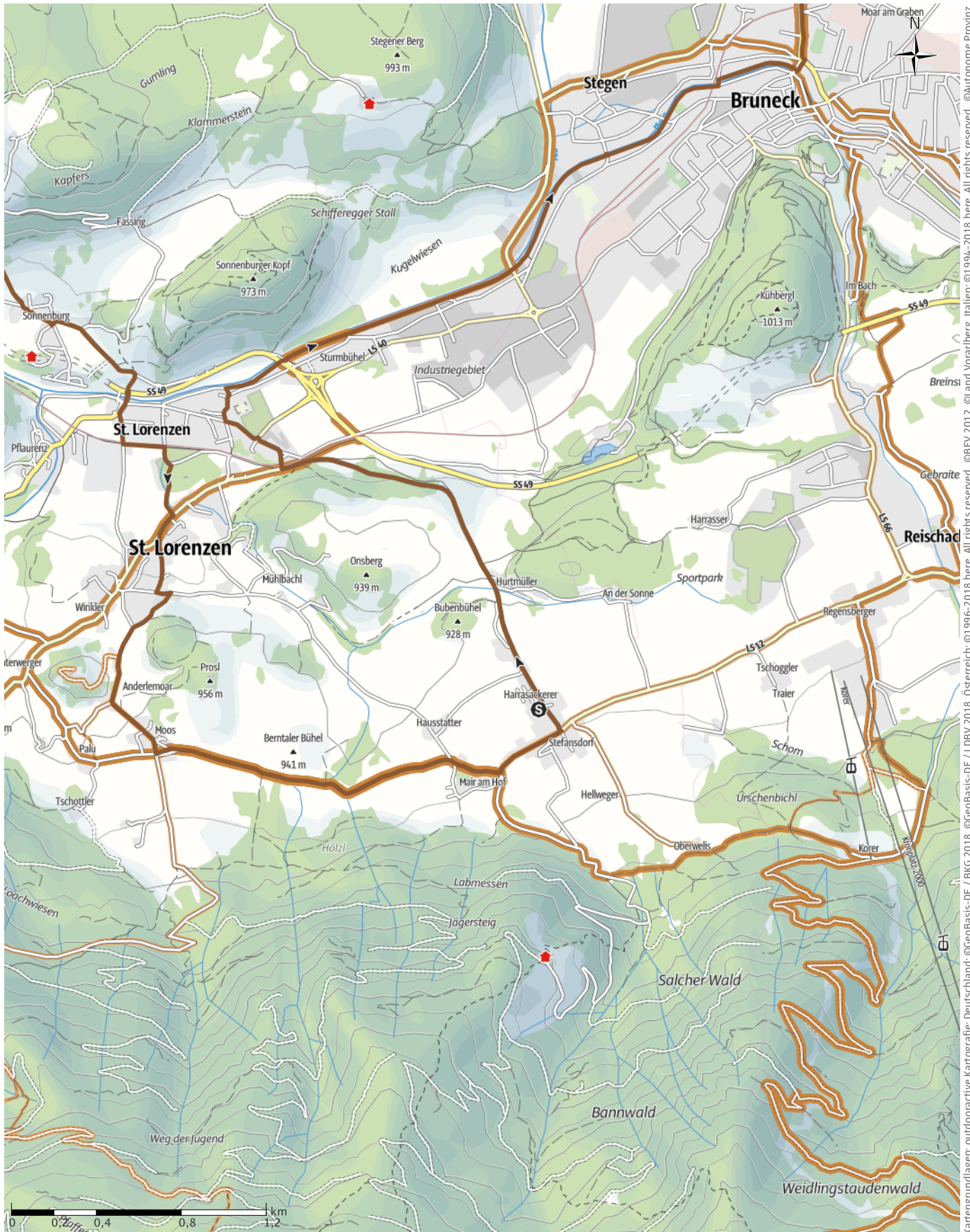
← 26,6km

🕒 2:59Std

⬆️ 557m

⬆️ 557m

Schwierigkeit mittel

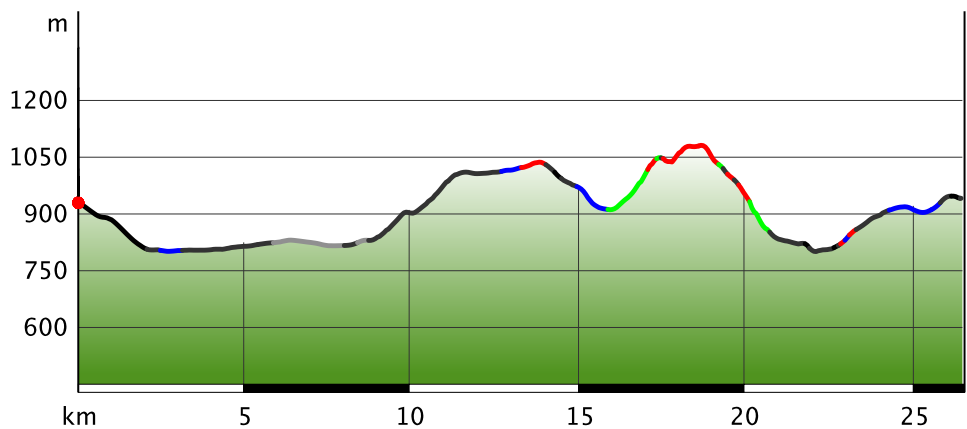


Kartengrundlagen: outdooractive Kartografie; Deutschland: ©GeoBasis-DE / LDBV 2018, Österreich: ©1996-2018 here, All rights reserved., ©Autonome Provinz Bozen – Südtirol – Abteilung Natur, Landschaft und Raumentwicklung, © Präzisionsdaten 4LAND, Schweiz: Geodata @swisstopo

Wegart

Asphalt	11,9km
Schotterweg	3,8km
Weg	1,9km
Pfad	3,7km
Unbekannt	2,5km
Straße	2,8km

Höhenprofil



Tourdaten

Mountainbike

Strecke ↔ 26,6 km

Dauer ⌚ 2:59 Std

Aufstieg ▲ 557 m

Abstieg ▼ 557 m

Schwierigkeit mittel

Kondition ●●●●●

Technik S1 / 3

Höhenlage



Beste Jahreszeit

JAN | FEB | MÄR
 APR | MAI | JUN
 JUL | AUG | SEP
 OKT | NOV | DEZ

Bewertungen

Autoren

Erlebnis ●●●●●

Landschaft ●●●●●

Community

Weitere Tourdaten



Winklerhotels

Aktualisierung: 10.05.2018



QR-Code scannen und diese Tour offline speichern, mit Freunden teilen und mehr ...

Webseite

<http://out.ac/bebRO>

Von Stefansdorf über Hauptstraße und anschließend Radweg bis nach St. Georgen. Dort durchs Dorf und über die Felder und Nebenstraßen hoch nach Pfalzen. Hier beginnt ein toller Pfad, auf und ab, über die Felder bis nach Issing. Weiter gehts zum Issinger Weiher. Nach einer Stärkung gehts hoch zum Irenbergerhof. Kurze Abfahrt mit anschließendem Gegenanstieg auf Weg Nr. 6 gehts dann über einen Trail hinunter bis nach Sonnenburg und durch die Ortschaft weiter bis nach St.Lorenzen. Über St.Martin geht es über die Felder wieder zurück nach Stefansdorf.

Tour zum Mitnehmen für iPhone und Android