

# 101 Kühbergl-Runde

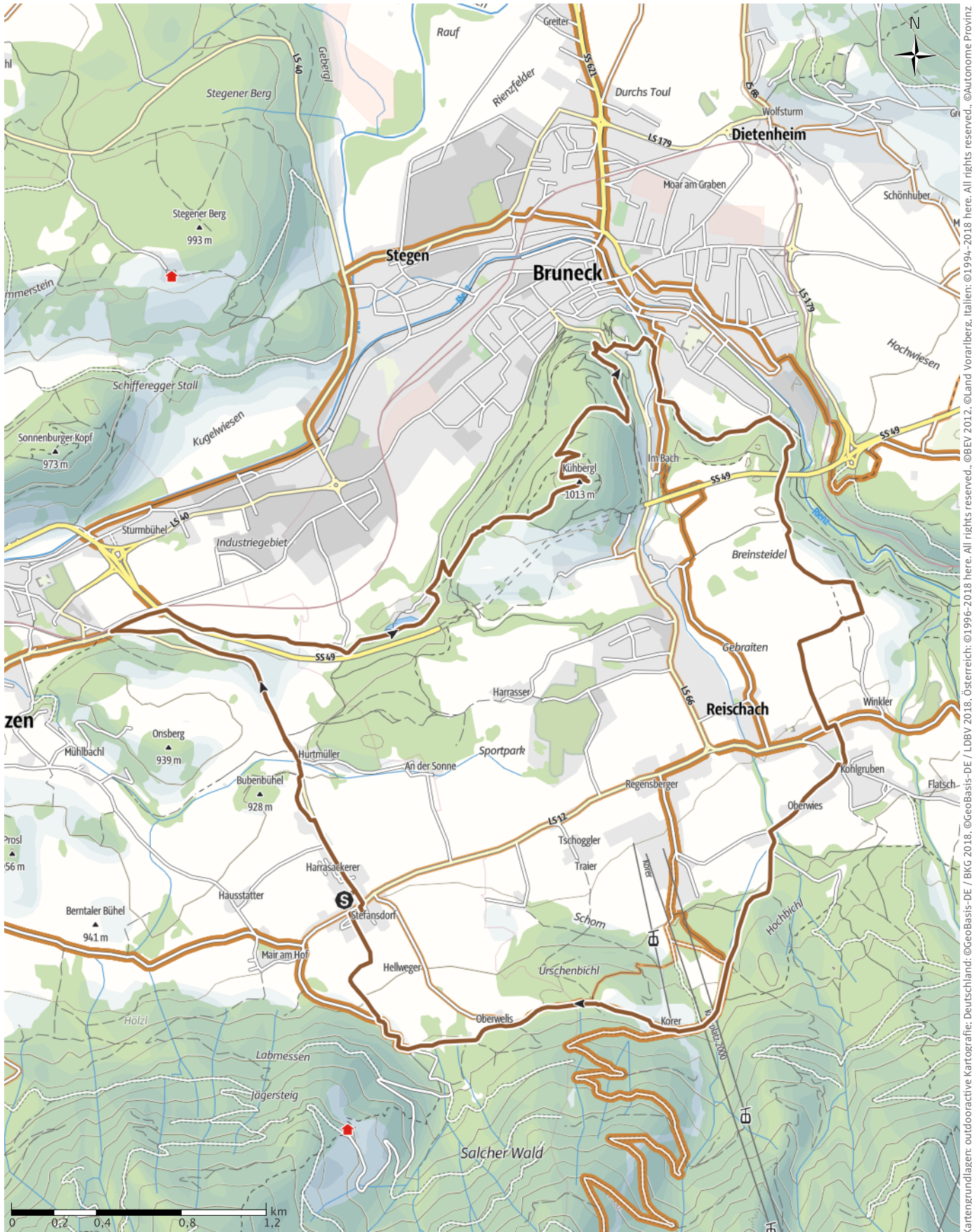
↔ 14,3km

🕒 1:55Std

⬆️ 447m

⬆️ 447m

Schwierigkeit leicht



Kartengrundlagen: outdooractive Kartografie; Deutschland: ©GeoBasis-DE / LDBV 2018, ©GeoBasis-DE / LDBV 2018, Österreich: ©1996-2018 here. All rights reserved., ©BEV 2012, ©Land Vorarlberg, Italien: ©1994-2018 here. All rights reserved., ©Autonome Provinz Bozen – Südtirol – Abteilung Natur, Landschaft und Raumentwicklung, © Präzisionsdaten 4LAND, Schweiz: Geodata ©swisstopo

# 101 Kühbergl-Runde

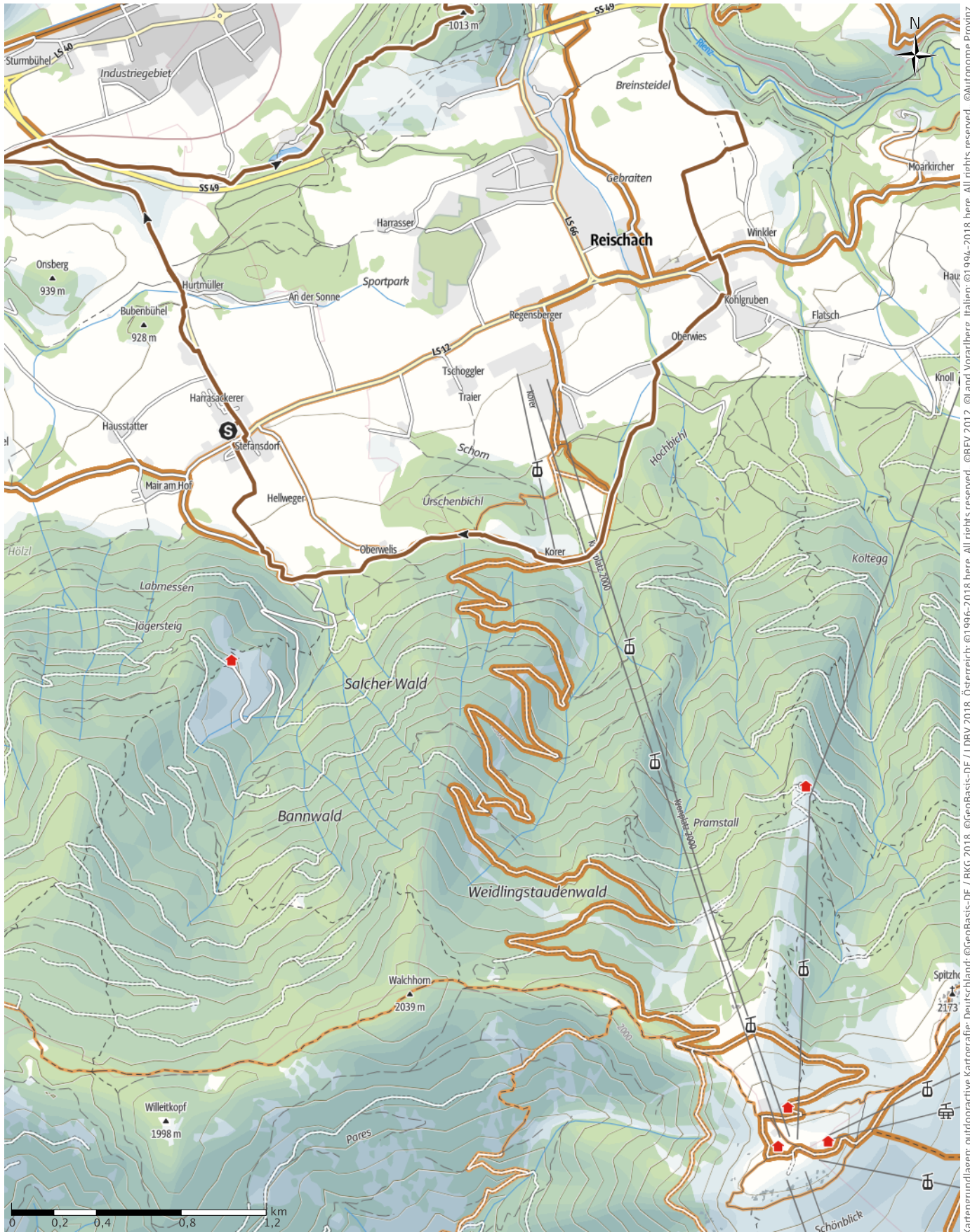
← 14,3km

🕒 1:55Std

⬆️ 447m

⬆️ 447m

Schwierigkeit leicht



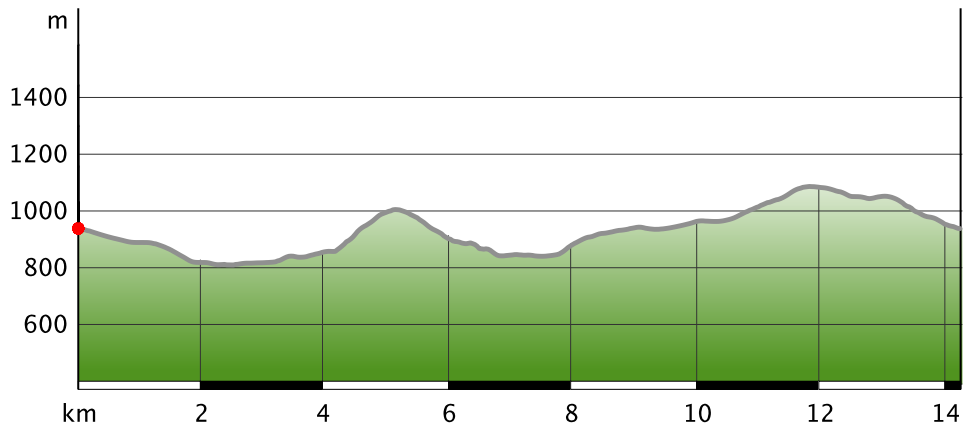
Kartengrundlagen: outdooractive Kartografie; Deutschland: ©GeoBasis-DE / BKG 2018, ©GeoBasis-DE / LDBV 2018, Österreich: ©1996-2018 here. All rights reserved., ©BEV 2012, ©Land Vorarlberg, Italien: ©Autonome Provinz Bozen – Südtirol – Abteilung Natur, Landschaft und Raumentwicklung, © Präzisionsdaten 4LAND, Schweiz: Geodata @swisstopo

# 101 Kühbergl-Runde

## Wegart

— Länge 14,3km

## Höhenprofil



## Tourdaten

### Mountainbike

Strecke ↔ 14,3 km

Dauer ⌚ 1:55 Std

Aufstieg ▲ 447 m

Abstieg ▼ 447 m

Schwierigkeit leicht

Kondition ●●●●●

Technik S0 / 2

Höhenlage



## Beste Jahreszeit

JAN | FEB | MÄR  
 APR | MAI | JUN  
 JUL | AUG | SEP  
 OKT | NOV | DEZ

## Bewertungen

### Autoren

Erlebnis ●●●●●

Landschaft ●●●●●

### Community

## Weitere Tourdaten



Winklerhotels

Aktualisierung: 10.05.2018

Über Waldheim aufs Brunecker Kühbergl und anschließend durch Reischach und am Kronplatz entlang zurück nach Stefansdorf

**Tour zum Mitnehmen für iPhone und Android**



QR-Code scannen und diese Tour offline speichern, mit Freunden teilen und mehr ...

Webseite

<http://out.ac/bUari>