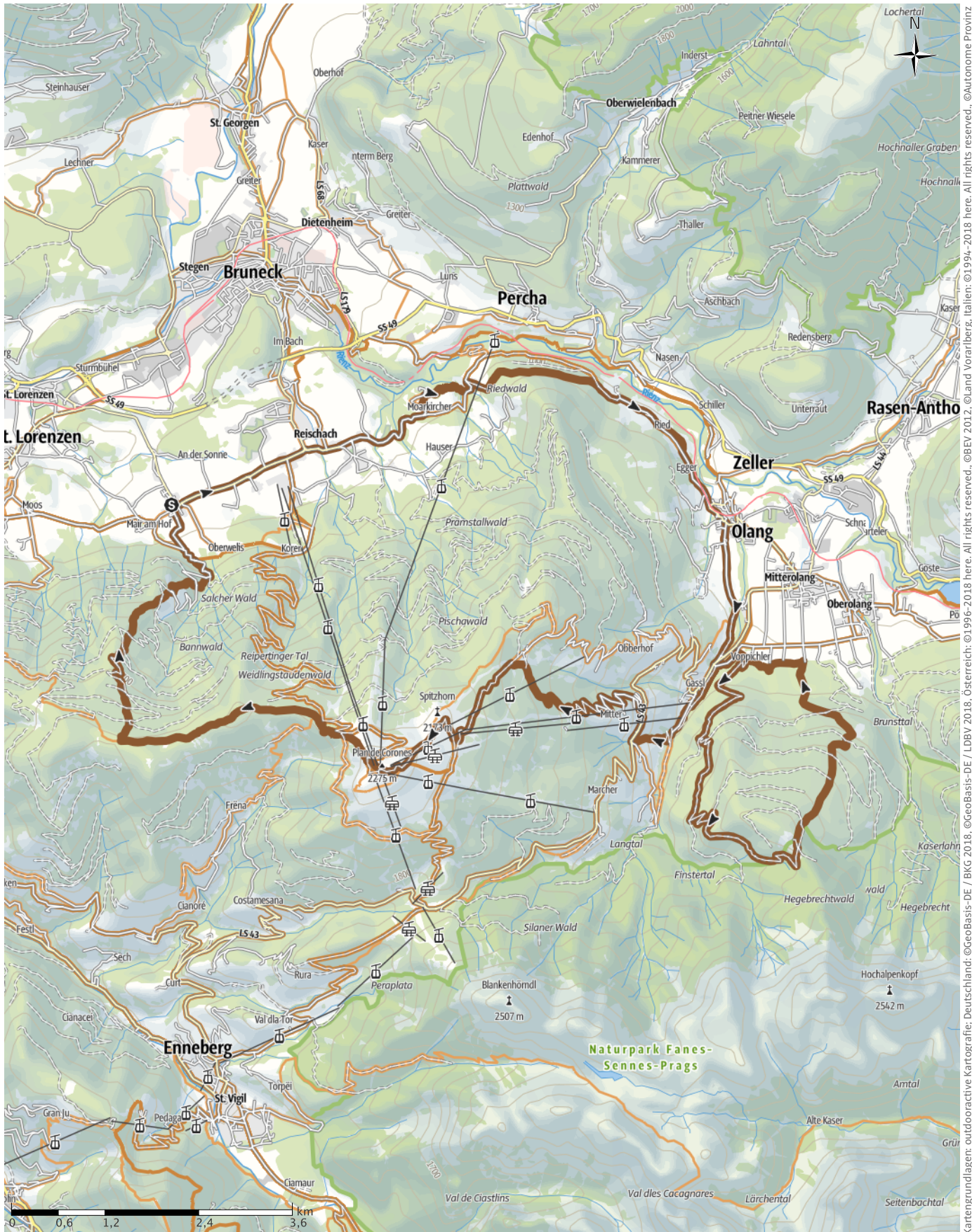


Olang, Kronplatz All-Mountaintour

↔ 42,3km | ⌚ 8:11Std | ⬆️ 2247m | ⬆️ 2235m | Schwierigkeit schwer



Kartengrundlagen: outdooractive Kartografie; Deutschland: ©GeoBasis-DE / BKG 2018, ©GeoBasis-DE / LDBV 2018, Österreich: ©BEV 2012, ©Land Vorarlberg, Italien: ©1994-2018 here. All rights reserved. ©Autonome Provinz Bozen – Südtirol – Abteilung Natur, Landschaft und Raumentwicklung, Schweiz: Geodata ©swisstopo

Olang, Kronplatz All-Mountaintour

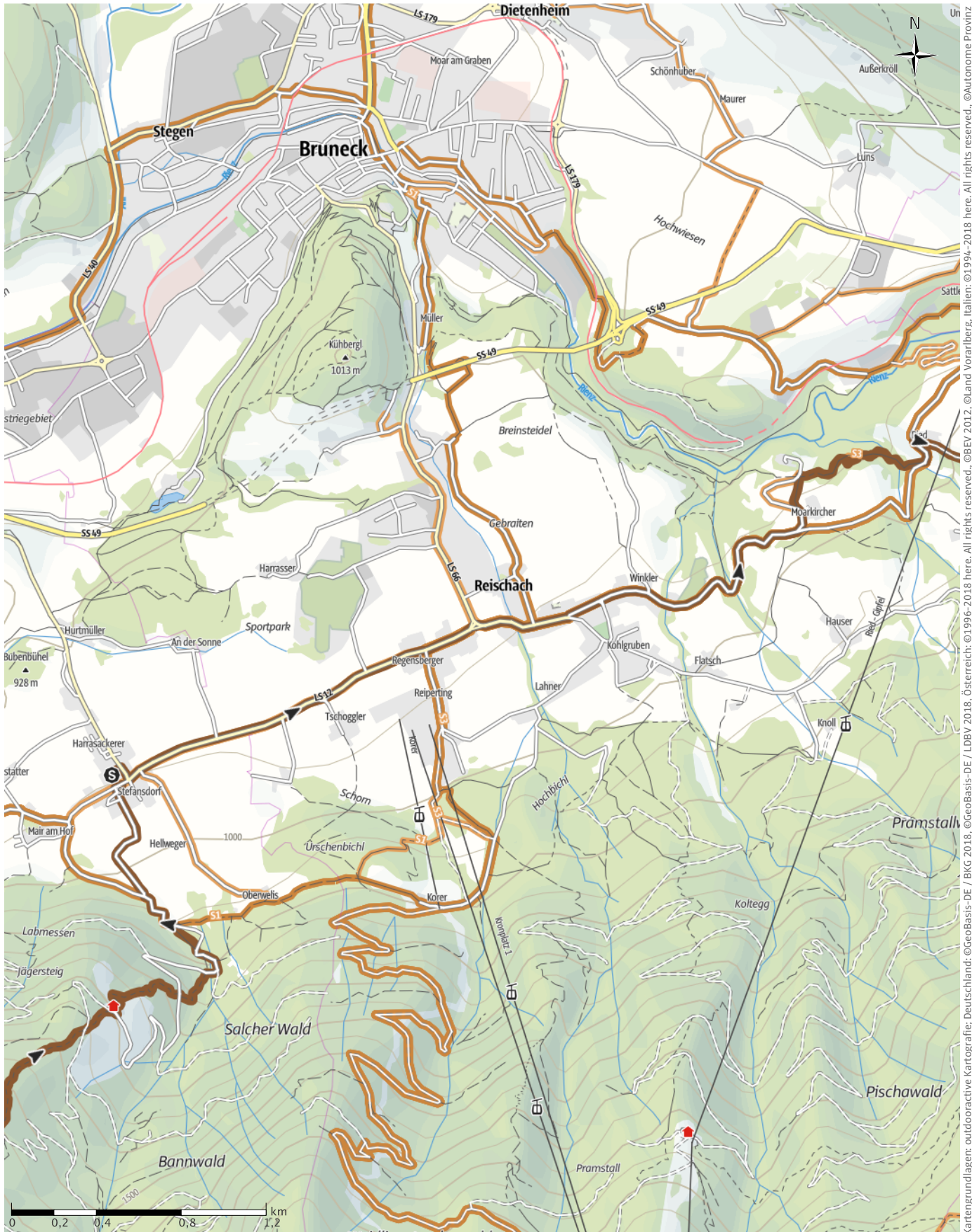
↔ 42,3km

🕒 8:11Std

⬆️ 2247m

⬆️ 2235m

Schwierigkeit schwer



Kartengrundlagen: outdooractive Kartografie; Deutschland: ©GeoBasis-DE / BKG 2018, ©GeoBasis-DE / LDBV 2018, Österreich: ©BBE 2012, ©Land Vorarlberg, Italien: ©1994-2018 here. All rights reserved., ©Autonome Provinz Bozen – Südtirol – Abteilung Natur, Landschaft und Raumentwicklung, Schweiz: Geodata ©swisstopo

Olang, Kronplatz All-Mountaintour

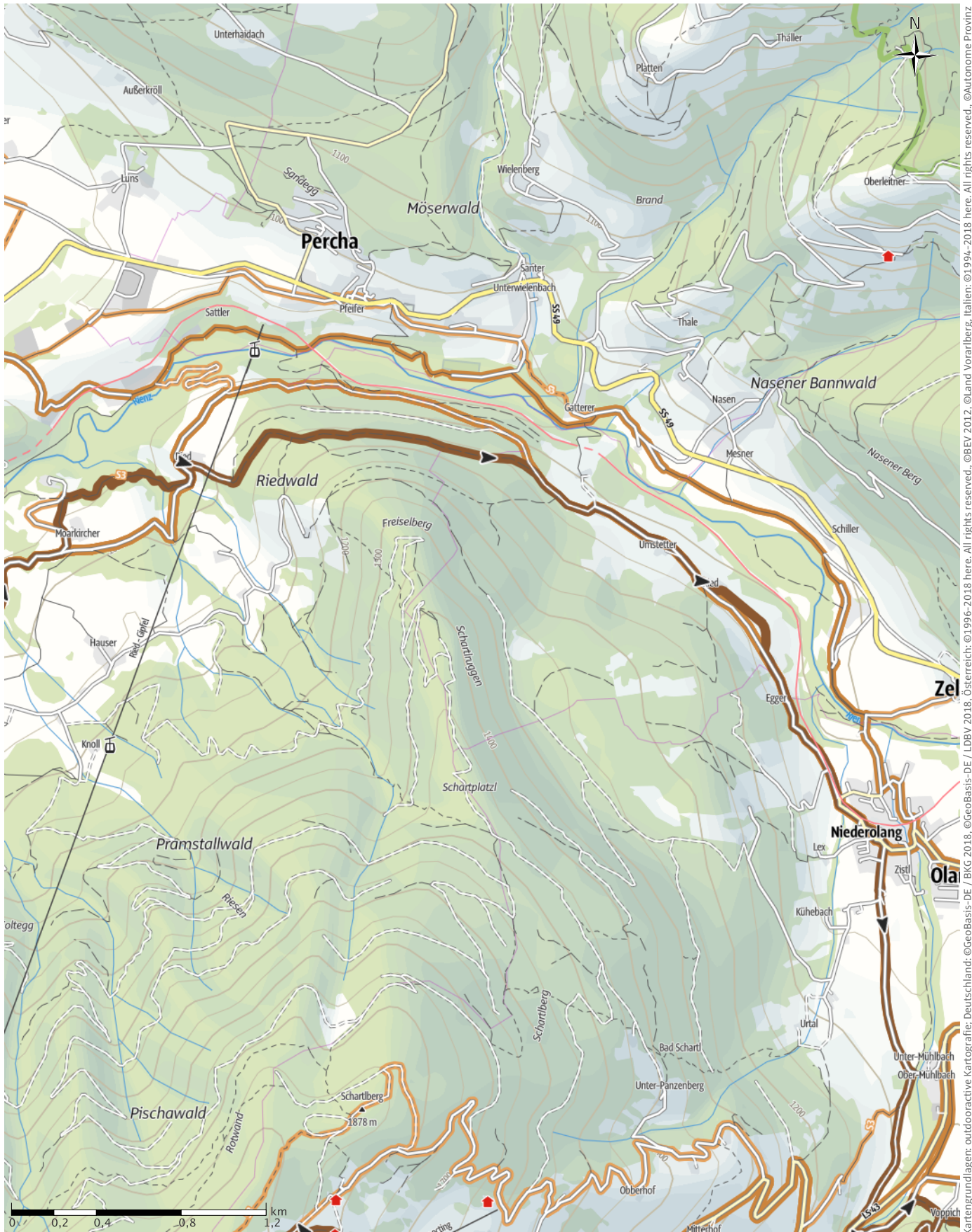
← 42,3km

🕒 8:11Std

⬆️ 2247m

⬆️ 2235m

Schwierigkeit schwer



Bozen – Südtirol – Abteilung Natur, Landschaft und Raumentwicklung, Schweiz: Geodata @swisstopo Kartengrundlagen: outdooractive Kartografie; Deutschland: ©GeoBasis-DE / BKG 2018, ©GeoBasis-DE / LDBV 2018, Österreich: ©1996-2018 here. All rights reserved., ©BEV 2012, ©Land Vorarlberg, Italien: ©1994-2018 here. All rights reserved., ©Autonome Provinz

Olang, Kronplatz All-Mountaintour

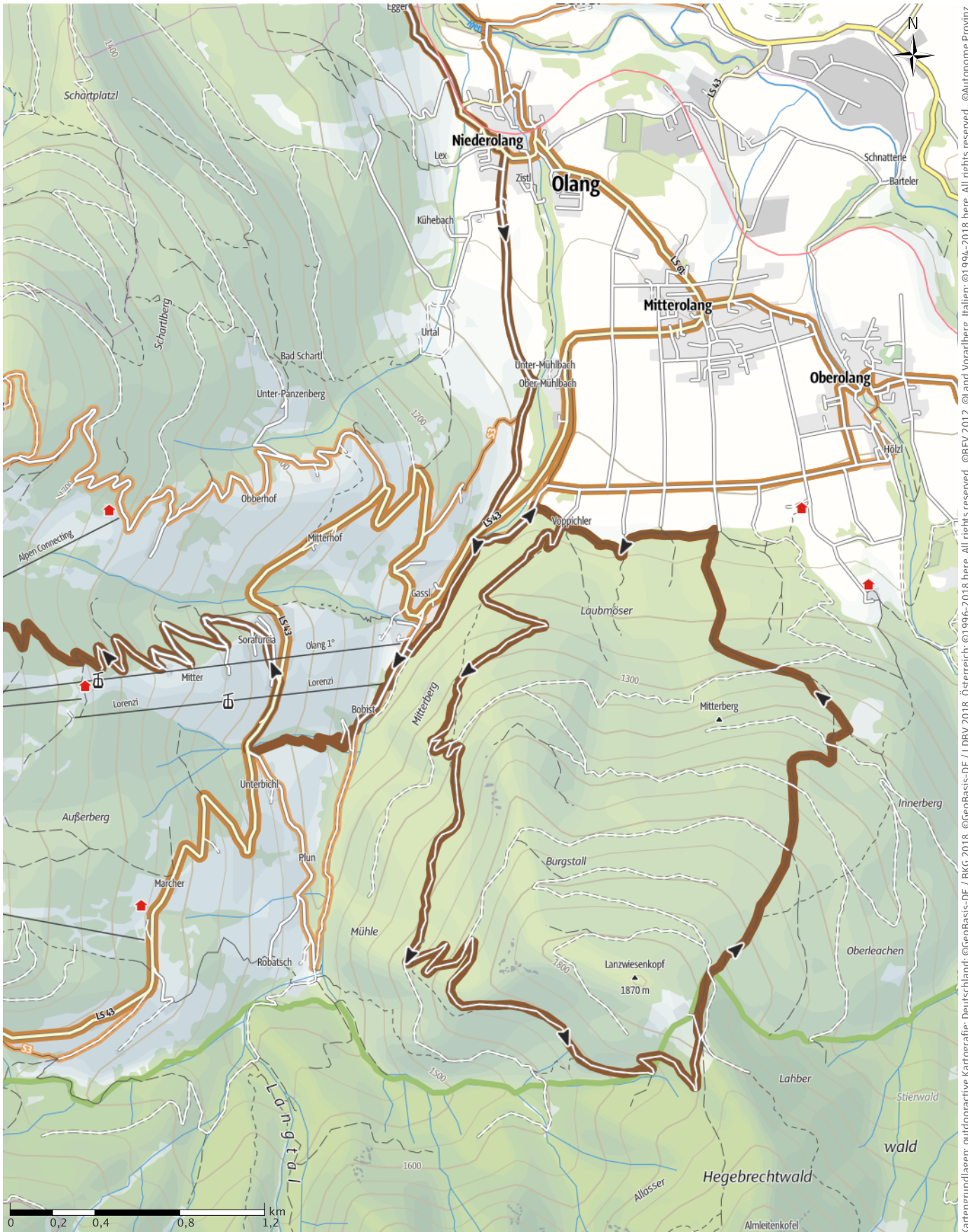
← 42,3km

🕒 8:11Std

⬆️ 2247m

⬆️ 2235m

Schwierigkeit schwer



Kartengrundlagen: outdooractive Kartografie; Deutschland: ©GeoBasis-DE / BKG 2018, ©GeoBasis-DE / LDBV 2018, Österreich: ©1996-2018 here. All rights reserved., ©1994-2018 here. All rights reserved., ©Autonome Provinz Bozen – Südtirol – Abteilung Natur, Landschaft und Raumentwicklung, Schweiz: Geodata ©swisstopo

Olang, Kronplatz All-Mountaintour

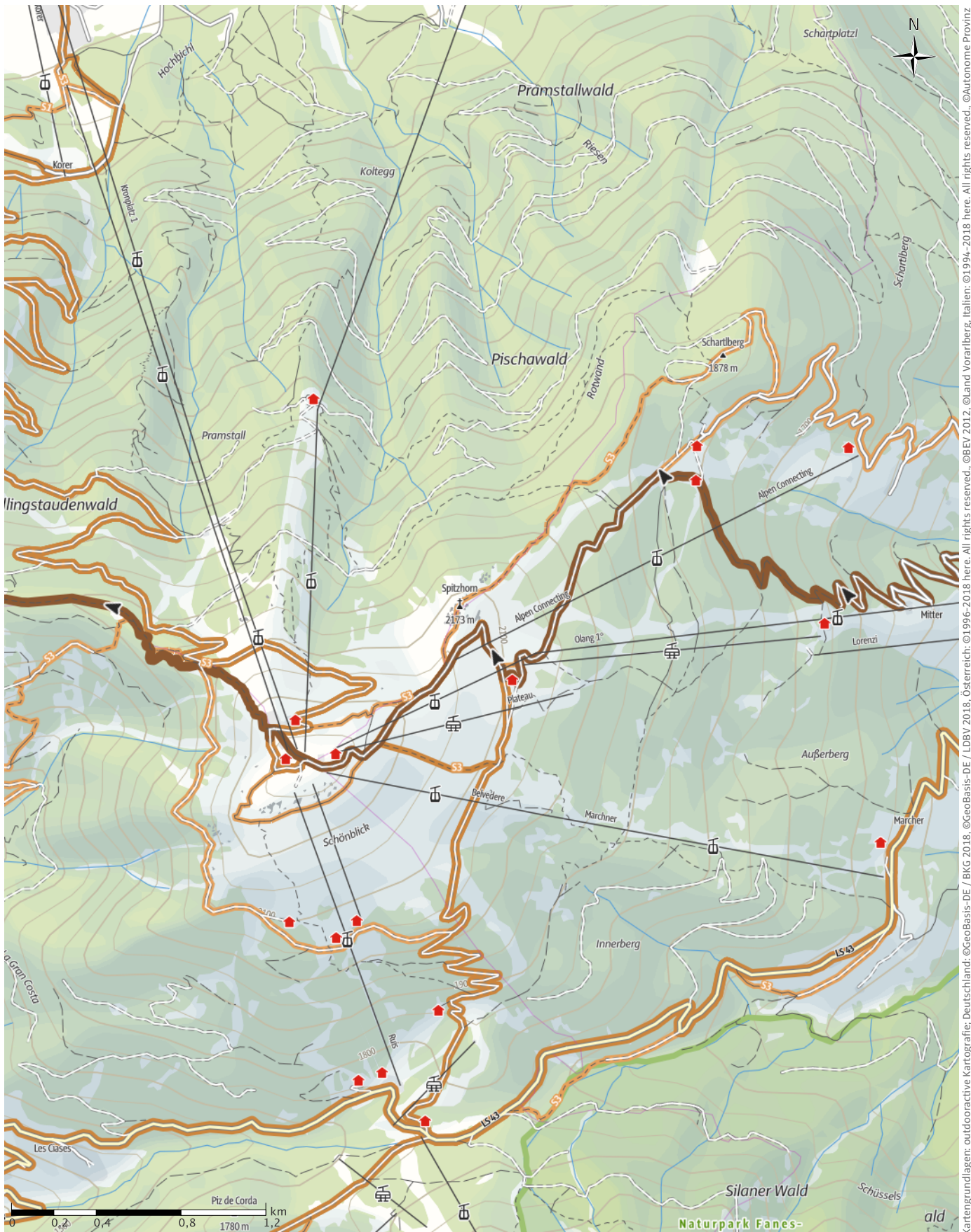
→ 42,3km

🕒 8:11Std

⬆️ 2247m

⬆️ 2235m

Schwierigkeit schwer



Kartengrundlagen: outdooractive Kartografie; Deutschland: ©GeoBasis-DE / BKG 2018, ©GeoBasis-DE / LDBV 2018, Österreich: ©1996-2018 here. All rights reserved., ©Autonome Provinz Bozen – Südtirol – Abteilung Natur, Landschaft und Raumentwicklung, Schweiz: Geodata ©swisstopo

Olang, Kronplatz All-Mountaintour

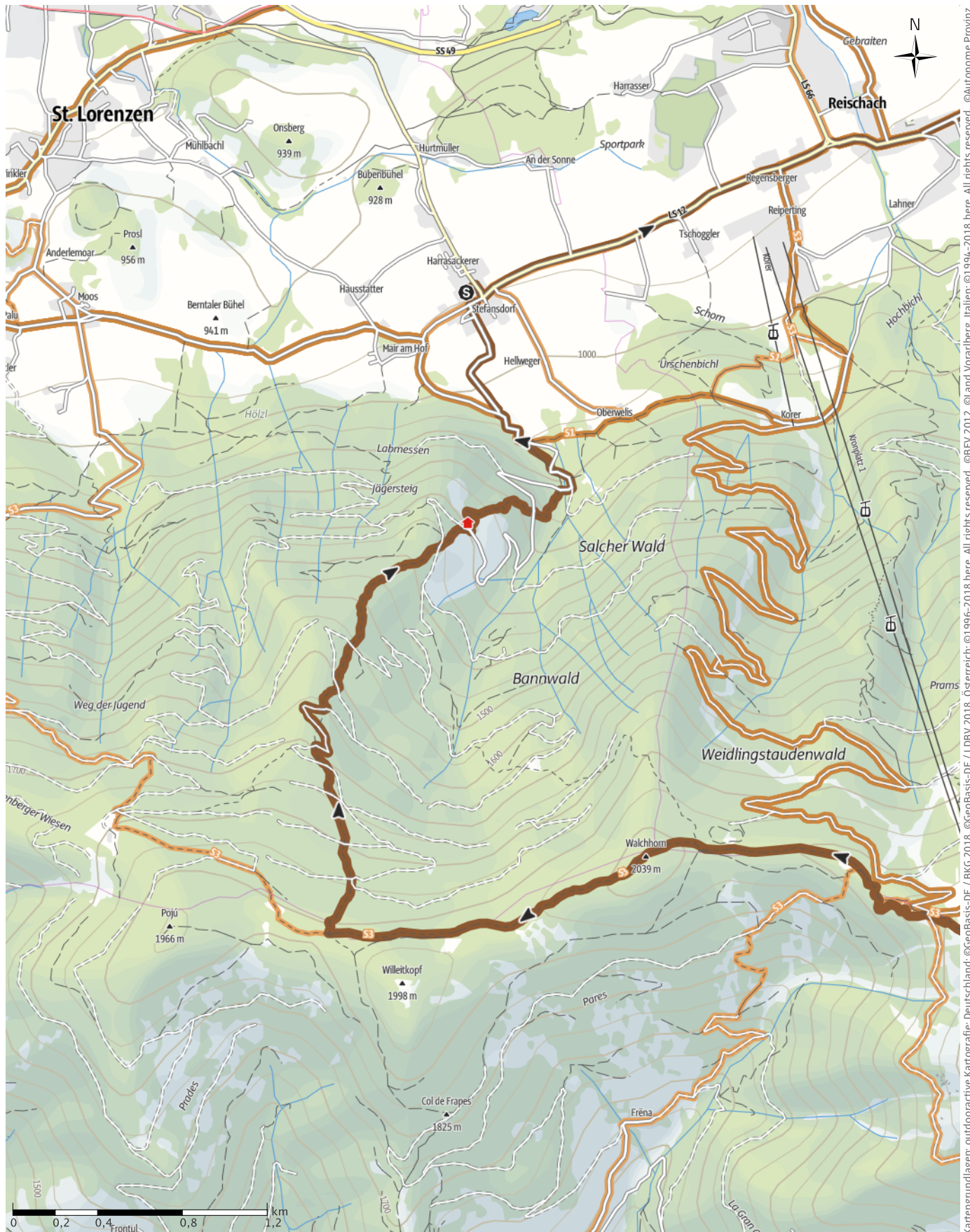
← 42,3km

🕒 8:11Std

⬆️ 2247m

⬆️ 2235m

Schwierigkeit schwer



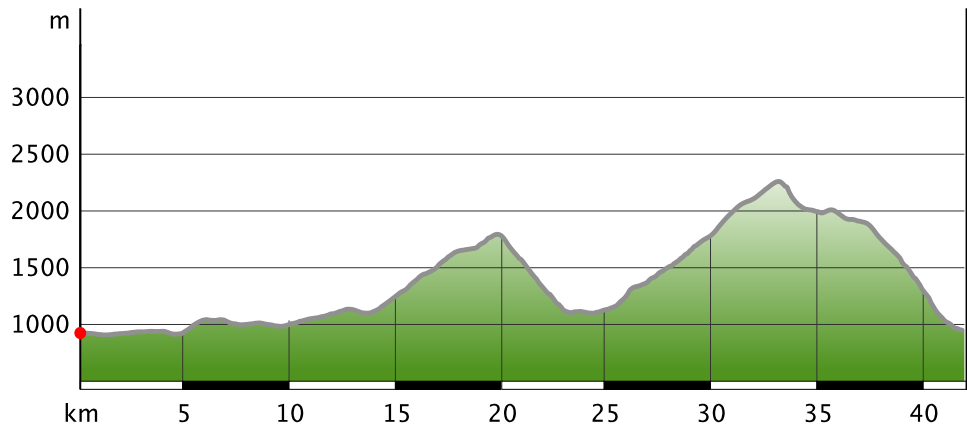
Kartengrundlagen: outdooractive Kartografie; Deutschland: ©GeoBasis-DE / BKG 2018, ©GeoBasis-DE / LDBV 2018, Österreich: ©1996-2018 here. All rights reserved., ©BEV 2012, ©Land Vorarlberg, Italien: ©1994-2018 here. All rights reserved., ©Autonome Provinz Bozen – Südtirol – Abteilung Natur, Landschaft und Raumentwicklung, Schweiz: Geodata ©swisstopo

Olang, Kronplatz All-Mountaintour

Wegart

— Länge 42,3km

Höhenprofil



Tourdaten

Mountainbike

Strecke ↔ 42,3 km

Dauer ⌚ 8:11 Std

Aufstieg ▲ 2247 m

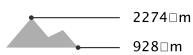
Abstieg ▼ 2235 m

Schwierigkeit schwer

Kondition ●●●●●

Technik S2 / 5

Höhenlage



Beste Jahreszeit

JAN | FEB | MÄR
 APR | MAI | JUN
 JUL | AUG | SEP
 OKT | NOV | DEZ

Bewertungen

Autoren

Erlebnis ●●●●●

Landschaft ●●●●●

Community

Weitere Tourdaten



Hotel Winkler
 Stefansdorf

Aktualisierung: 15.03.2018

Über Nebenstraßen nach Olang und dort auf den Lanzwiesenkopf. Nach dem dortigen Trail gehts hoch auf den Gipfel des Kronplatzes (wahlweise mit Liftunterstützung) und anschließend über Heidenberg hinunter nach Stefansdorf.

Tour zum Mitnehmen für iPhone und Android



QR-Code scannen und diese Tour offline speichern, mit Freunden teilen und mehr ...

Webseite

<http://out.ac/bUb04>