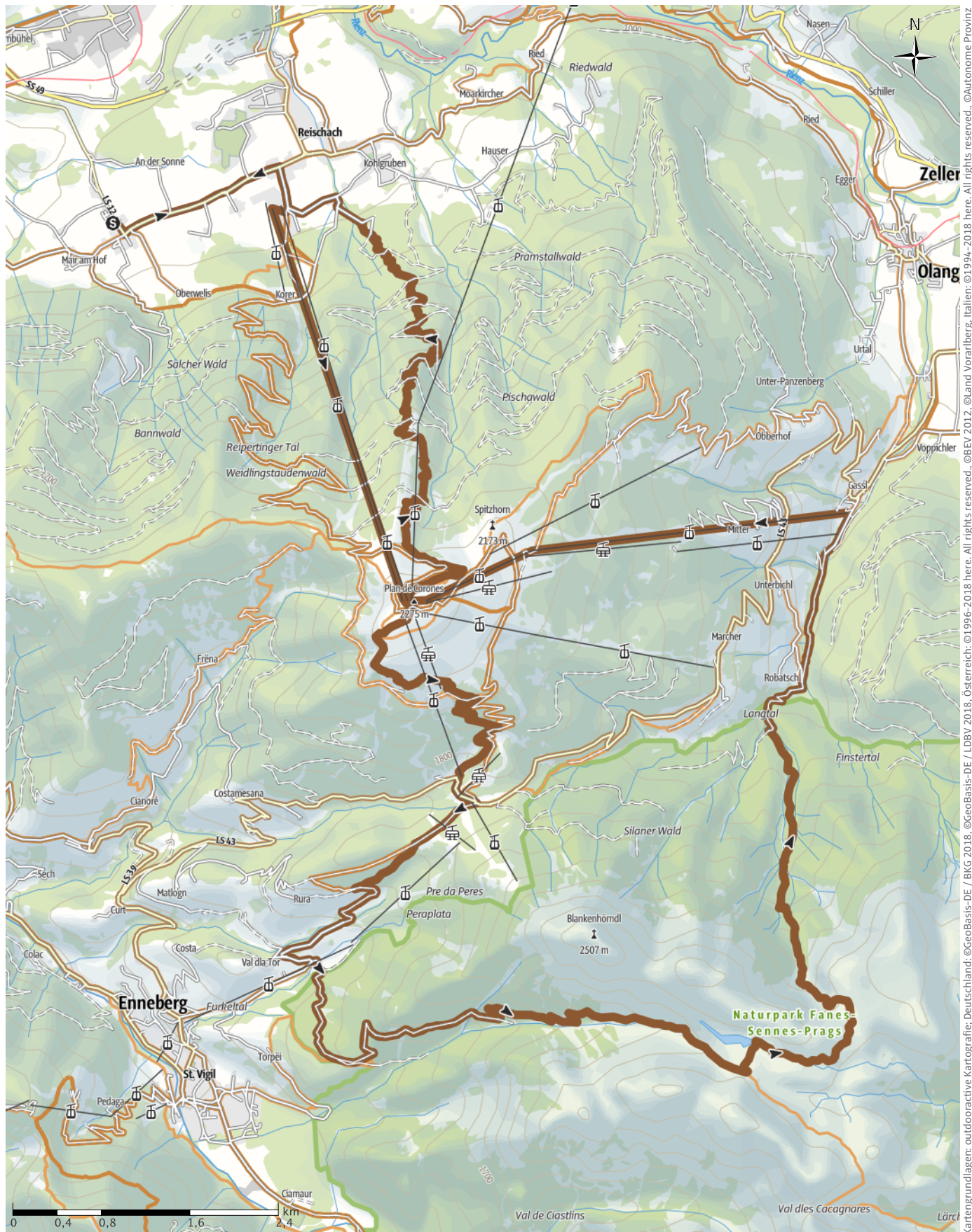


Kreuzjoch, Lapedurscharte und Kronplatztrails

↔ 42,7km | ⌚ 10:06Std | ⚡ 1100m | 🏔️ 3345m | Schwierigkeit schwer



Kartengrundlagen: outdooractive Kartografie; Deutschland: ©GeoBasis-DE / BKG 2018, ©GeoBasis-DE / LDBV 2018, Österreich: ©1996-2018 here. All rights reserved., ©BEV 2012, ©Land Vorarlberg, Italien: ©1994-2018 here. All rights reserved., ©Autonome Provinz Bozen – Südtirol – Abteilung Natur, Landschaft und Raumentwicklung, Schweiz: Geodata ©swisstopo

Kreuzjoch, Lapedurscharte und Kronplatztrails

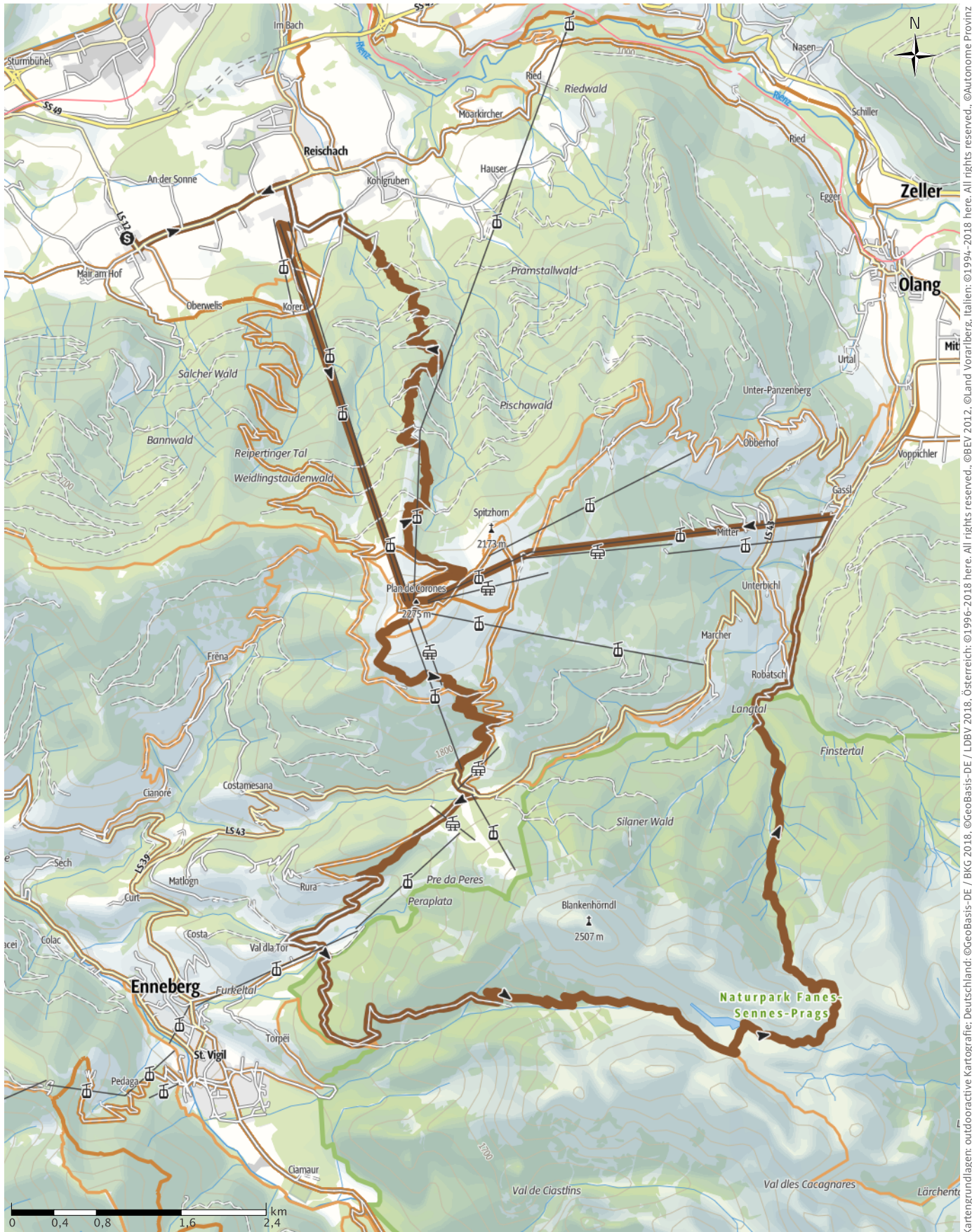
← 42,7km

🕒 10:06Std

⬆️ 1100m

⬆️ 3345m

Schwierigkeit schwer



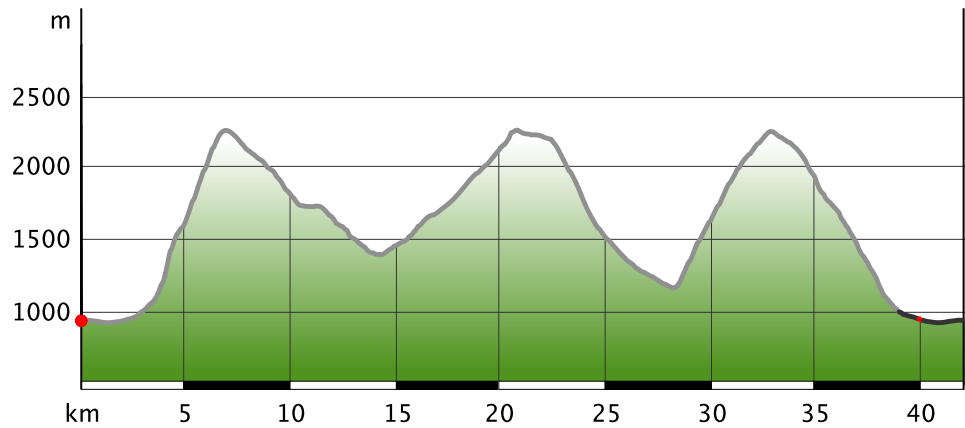
Kartengrundlagen: outdooractive Kartografie; Deutschland: ©GeoBasis-DE / BKG 2018, ©GeoBasis-DE / LDBV 2018, Österreich: ©1996-2018 here. All rights reserved., ©BEV 2012, ©Land Vorarlberg, Italien: ©1994-2018 here. All rights reserved., ©Autonome Provinz Bozen – Südtirol – Abteilung Natur, Landschaft und Raumentwicklung, Schweiz: Geodata @swisstopo

Kreuzjoch, Lapedurscharte und Kronplatztrails

Wegart

Asphalt	2,9km
Pfad	0,1km
Unbekannt	39,6km

Höhenprofil



Tourdaten

Mountainbike

Strecke ↔ 42,7 km

Dauer ⌚ 10:06 Std

Aufstieg ▲ 1100 m

Abstieg ▼ 3345 m

Schwierigkeit schwer

Kondition ●●●●●

Technik S3 / 6

Höhenlage



Beste Jahreszeit

JAN | FEB | MÄR
 APR | MAI | JUN
 JUL | AUG | SEP
 OKT | NOV | DEZ

Bewertungen

Autoren

Erlebnis ●●●●●

Landschaft ●●●●●

Community

Weitere Tourdaten



Hotel Winkler
 Stefansdorf

Aktualisierung: 15.03.2018



QR-Code scannen und diese Tour offline speichern, mit Freunden teilen und mehr ...

Webseite

<http://out.ac/bUbuG>

Mit der Auffahrt auf den Kronplatz und "Einwärmen" über den Furcia-Trail beginnt diese anstrengende Tour aufs Kreuzjoch. Je näher man dem Joch kommt umso steiler wird der Forstweg (letztes Stück meist Schiebepassage). Am Kreuzjoch angekommen gehts Richtung Norden zu einem kleinen See und von dort weiter zur Lapedurscharte. Dort dann technische Abfahrt bis Bad Bergfall (evtl. Schiebepassagen). An der Talstation angekommen gehts zurück auf den Gipfel und von dort über den Herrnsteig zurück nach Stefansdorf. Alternativ über Radweg zurück nach Bruneck und von dort nach Stefansdorf.

Tour zum Mitnehmen für iPhone und Android