

# Glittner Seen, Würzjoch (Cross-Country)

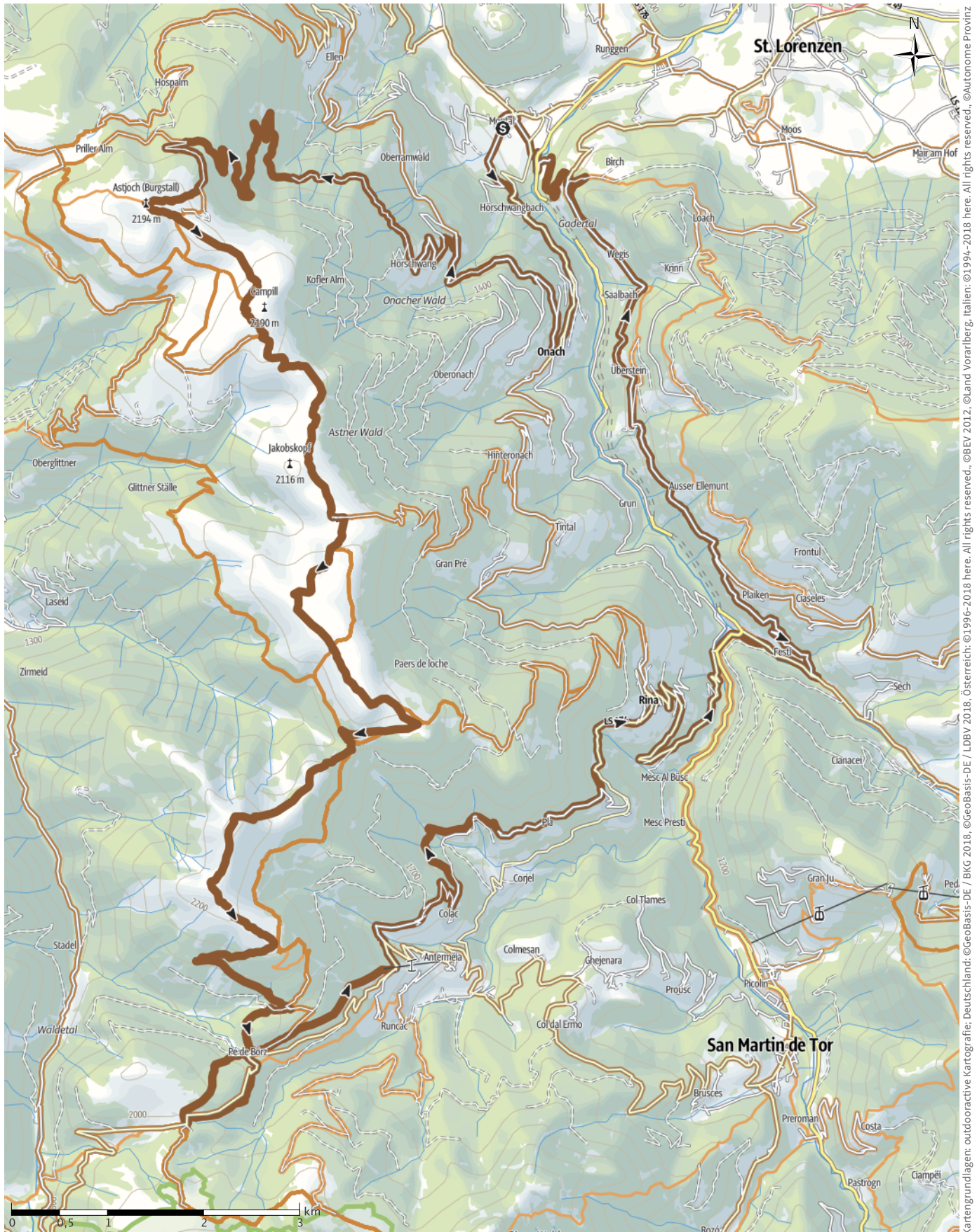
↔ 56,6km

🕒 9:10Std

⬆️ 2418m

⬆️ 2418m

Schwierigkeit schwer



Kartengrundlagen: outdooractive Kartografie; Deutschland: ©GeoBasis-DE / BKG 2018, ©GeoBasis-DE / LDBV 2018, Österreich: ©1996-2018 here. All rights reserved., ©BEV 2012, ©Land Vorarlberg, Italien: ©1994-2018 here. All rights reserved., ©Autonome Provinz Bozen – Südtirol – Abteilung Natur, Landschaft und Raumentwicklung, Schweiz: Geodata ©swisstopo



# Glittner Seen, Würzjoch (Cross-Country)

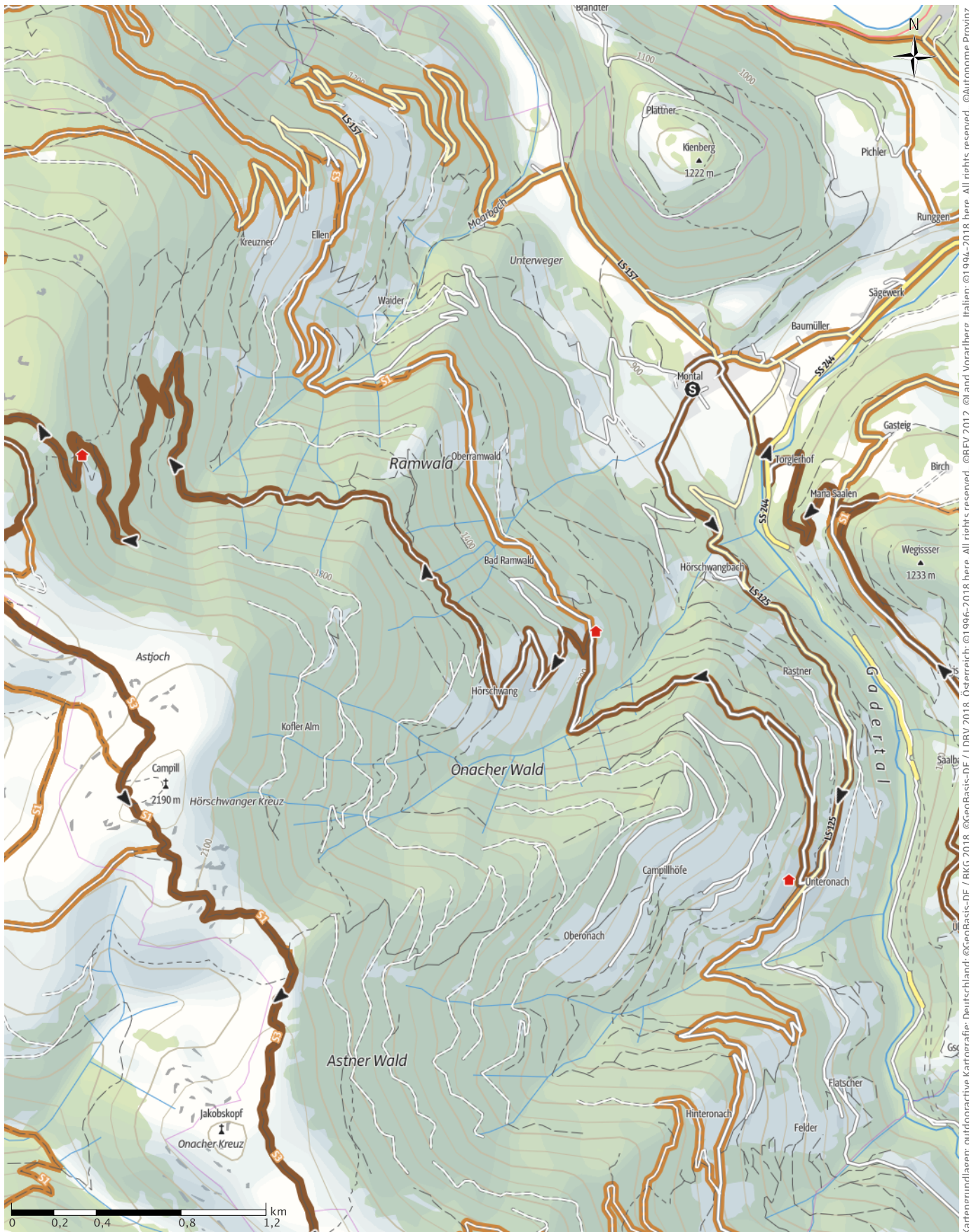
→ 56,6km

🕒 9:10Std

⬆️ 2418m

⬆️ 2418m

Schwierigkeit schwer



Kartengrundlagen: outdooractive Kartografie; Deutschland: ©GeoBasis-DE / BKG 2018, ©GeoBasis-DE / LDBV 2018, Österreich: ©1996-2018 here. All rights reserved., ©BEV 2012, ©Land Vorarlberg, Italien: ©1994-2018 here. All rights reserved., ©Autonome Provinz Bozen – Südtirol – Abteilung Natur, Landschaft und Raumentwicklung, Schweiz: Geodata ©swisstopo



# Glittner Seen, Würzjoch (Cross-Country)

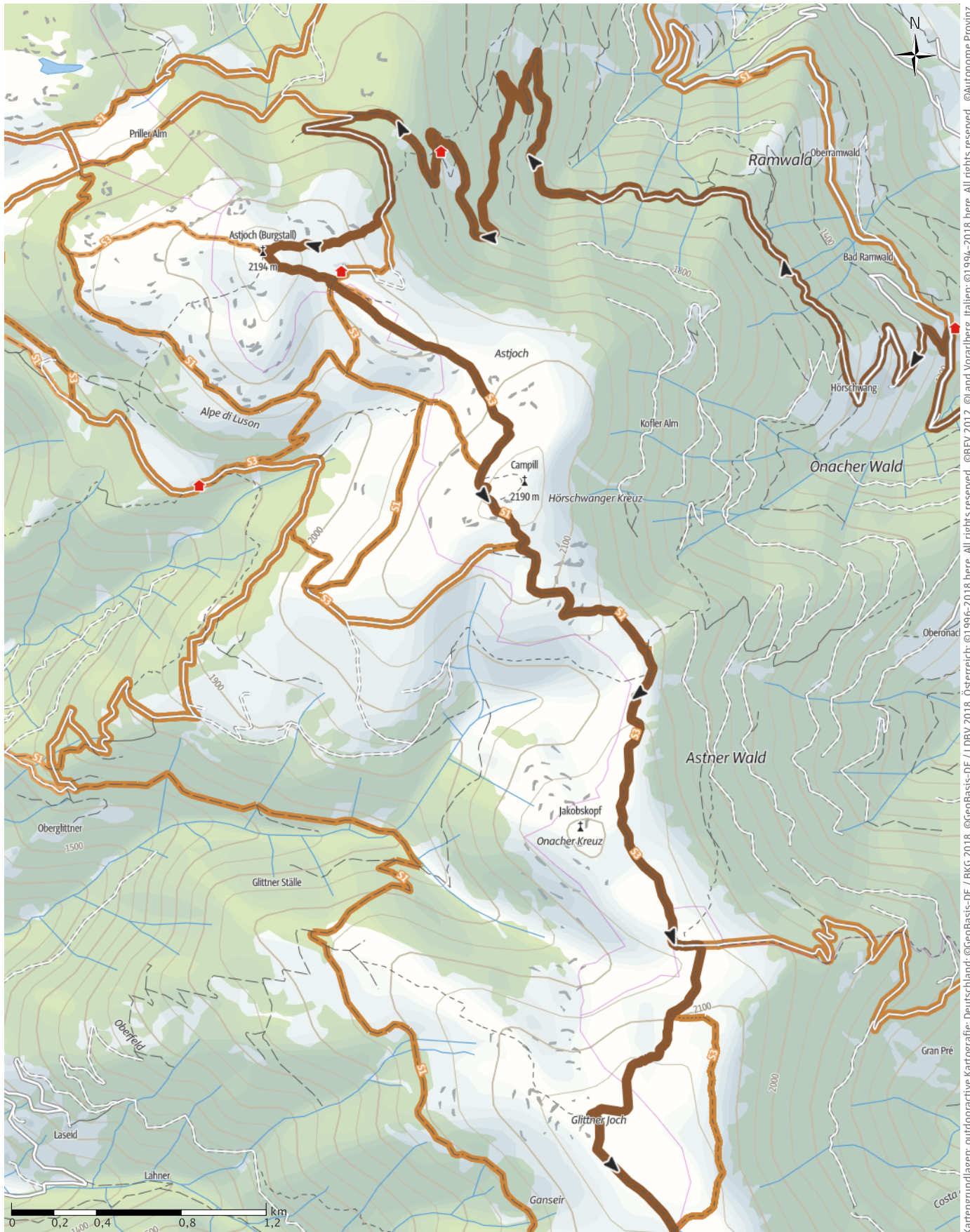
→ 56,6km

🕒 9:10Std

📏 2418m

📏 2418m

Schwierigkeit schwer



Kartengrundlagen: outdooractive Kartografie; Deutschland: ©GeoBasis-DE / BKG 2018, ©GeoBasis-DE / LDBV 2018, Österreich: ©1996-2018 here. All rights reserved., ©BEV 2012, ©Land Vorarlberg, Italien: ©1994-2018 here. All rights reserved., ©Autonome Provinz Bozen – Südtirol – Abteilung Natur, Landschaft und Raumentwicklung, Schweiz: Geodata ©swisstopo

# Glittner Seen, Würzjoch (Cross-Country)

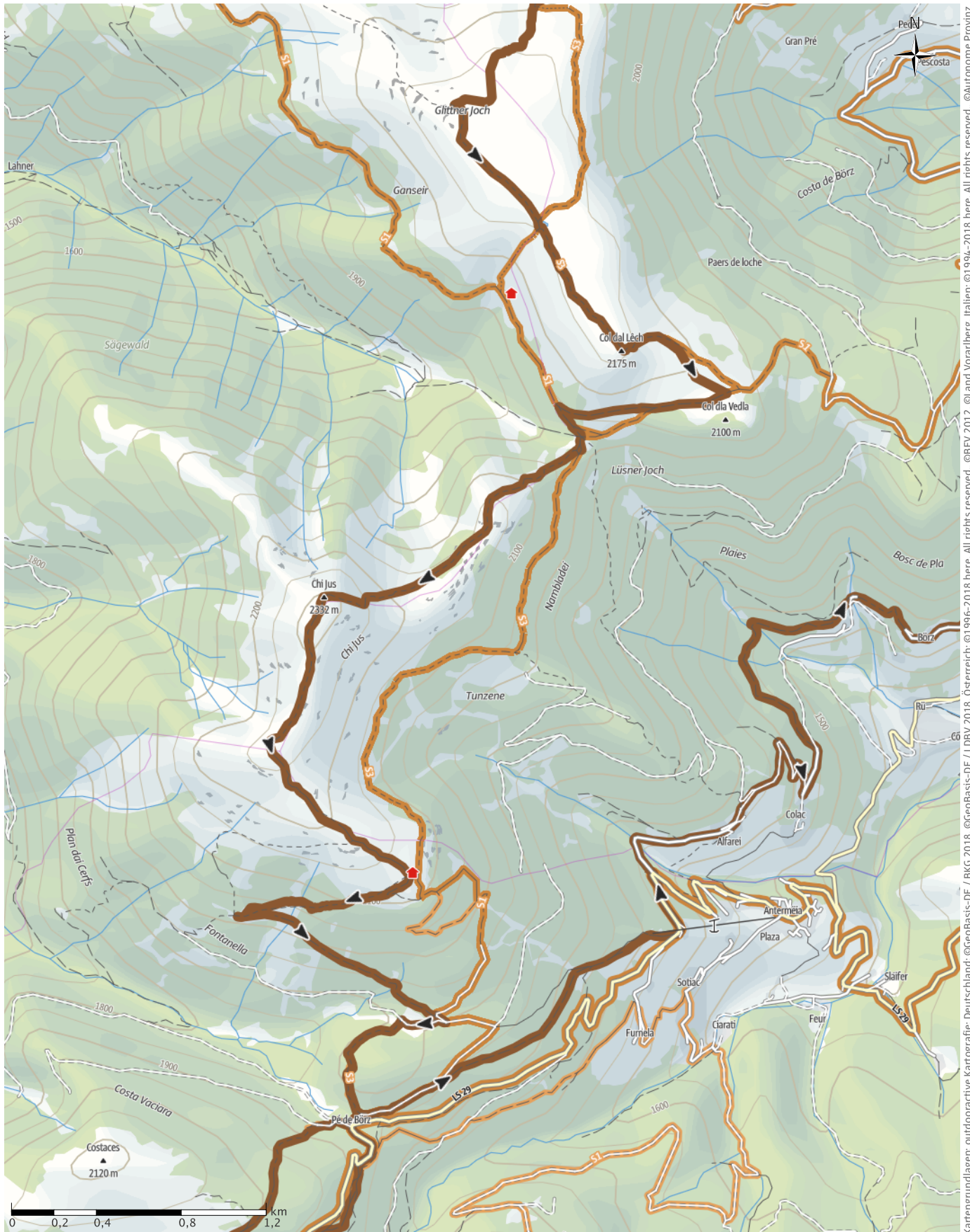
→ 56,6km

🕒 9:10Std

⬆️ 2418m

⬆️ 2418m

Schwierigkeit schwer



Kartengrundlagen: outdooractive Kartografie; Deutschland: ©GeoBasis-DE / BKG 2018, ©GeoBasis-DE / LDBV 2018, Österreich: ©1996-2018 here. All rights reserved., ©Autonome Provinz Bozen – Südtirol – Abteilung Natur, Landschaft und Raumentwicklung, Schweiz: Geodata ©swisstopo



# Glittner Seen, Würzjoch (Cross-Country)

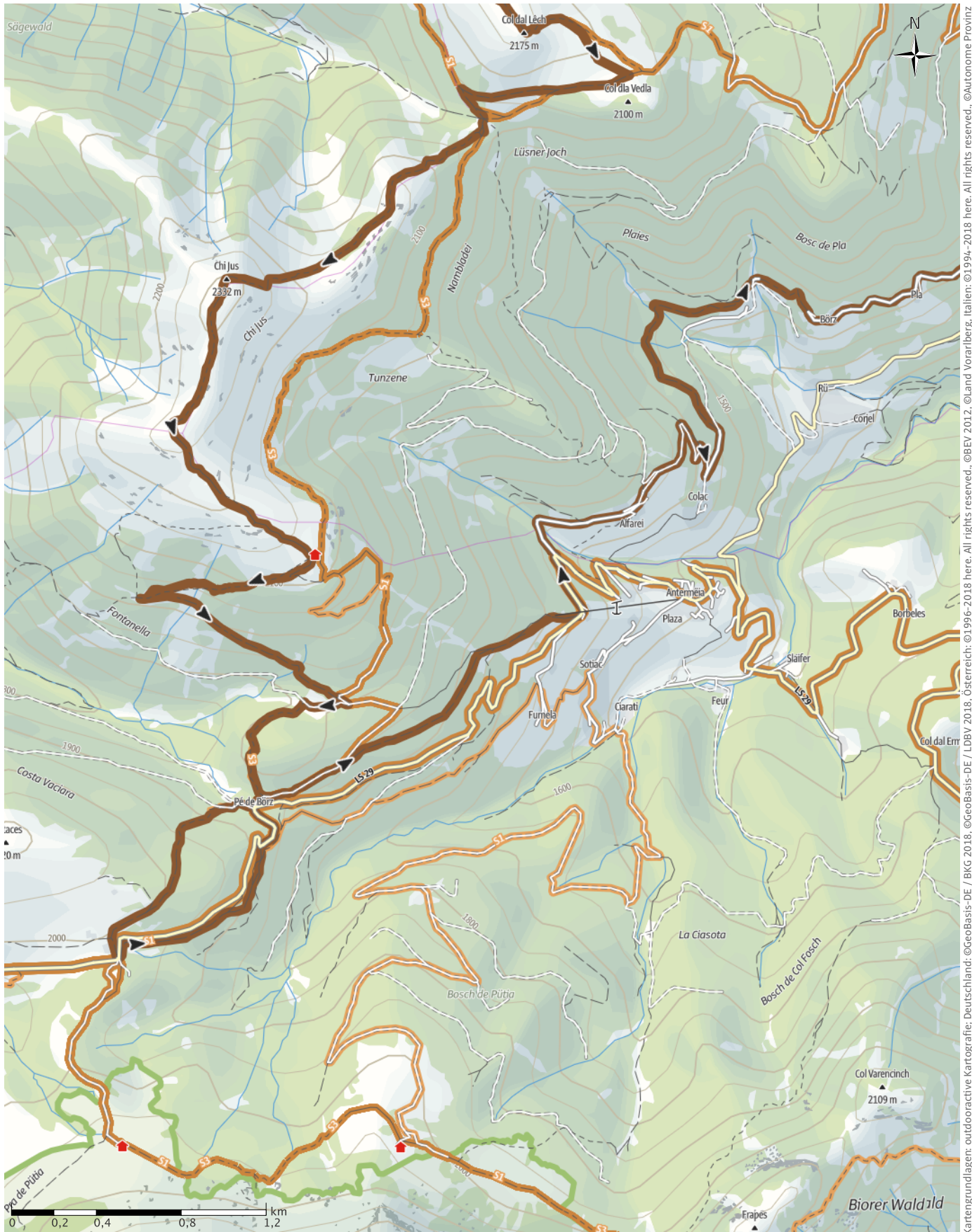
← 56,6km

🕒 9:10Std

⬆️ 2418m

⬆️ 2418m

Schwierigkeit schwer



Kartengrundlagen: outdooractive Kartografie; Deutschland: ©GeoBasis-DE / BKG 2018, Österreich: ©1996-2018 here. All rights reserved., ©BEV 2012, ©Land Vorarlberg, Italien: ©1994-2018 here. All rights reserved., ©Autonome Provinz Bozen – Südtirol – Abteilung Natur, Landschaft und Raumentwicklung, Schweiz: Geodata ©swisstopo



# Glittner Seen, Würzjoch (Cross-Country)

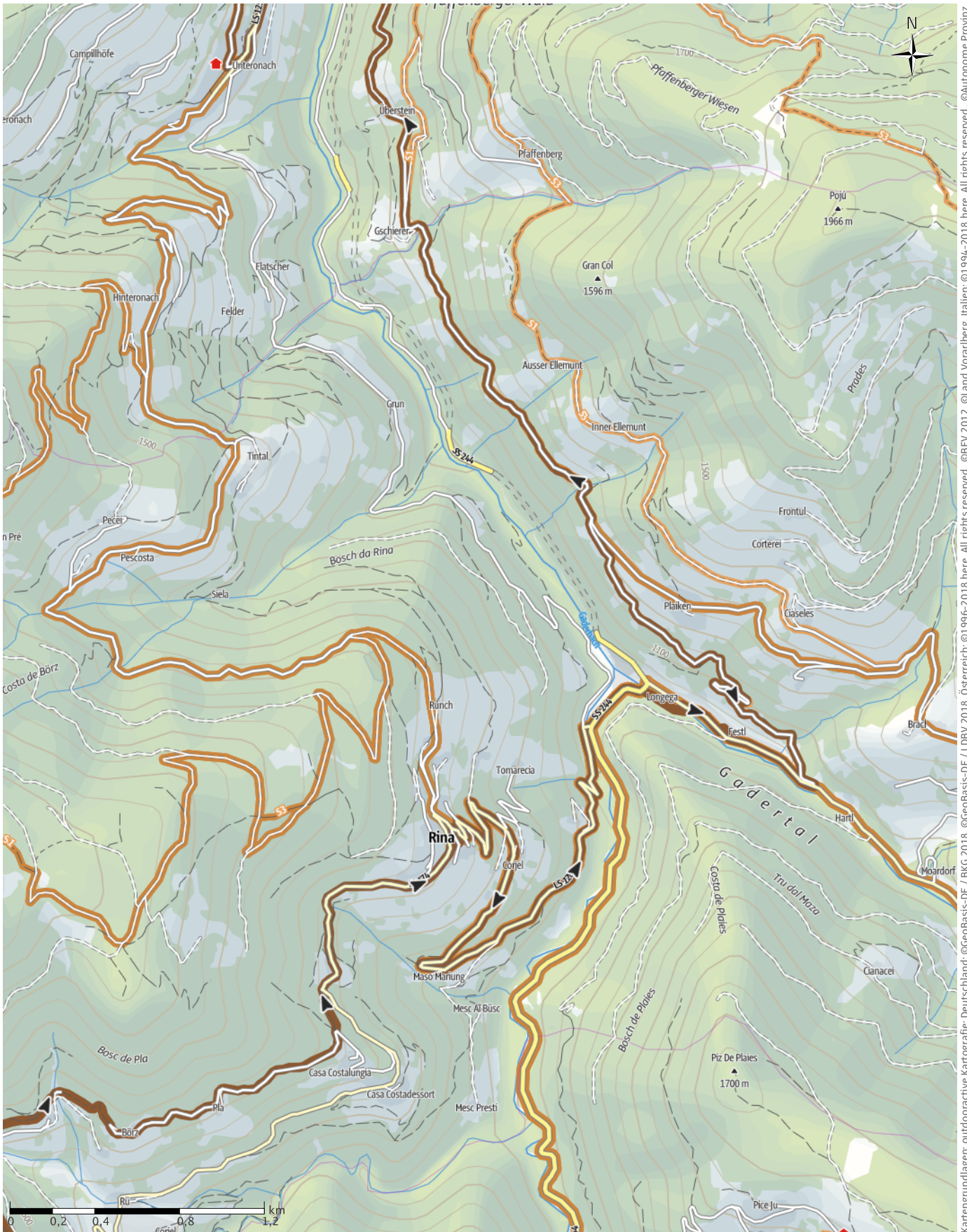
← 56,6km

🕒 9:10Std

📏 2418m

📏 2418m

Schwierigkeit schwer



Kartengrundlagen: outdooractive Kartografie; Deutschland: ©GeoBasis-DE / BKG 2018, ©GeoBasis-DE / LDBV 2018, Österreich: ©1996-2018 here. All rights reserved., ©BEV 2012, ©Land Vorarlberg, Italien: ©1994-2018 here. All rights reserved., ©Autonome Provinz Bozen – Südtirol – Abteilung Natur, Landschaft und Raumentwicklung, Schweiz: Geodata ©swisstopo



# Glittner Seen, Würzjoch (Cross-Country)

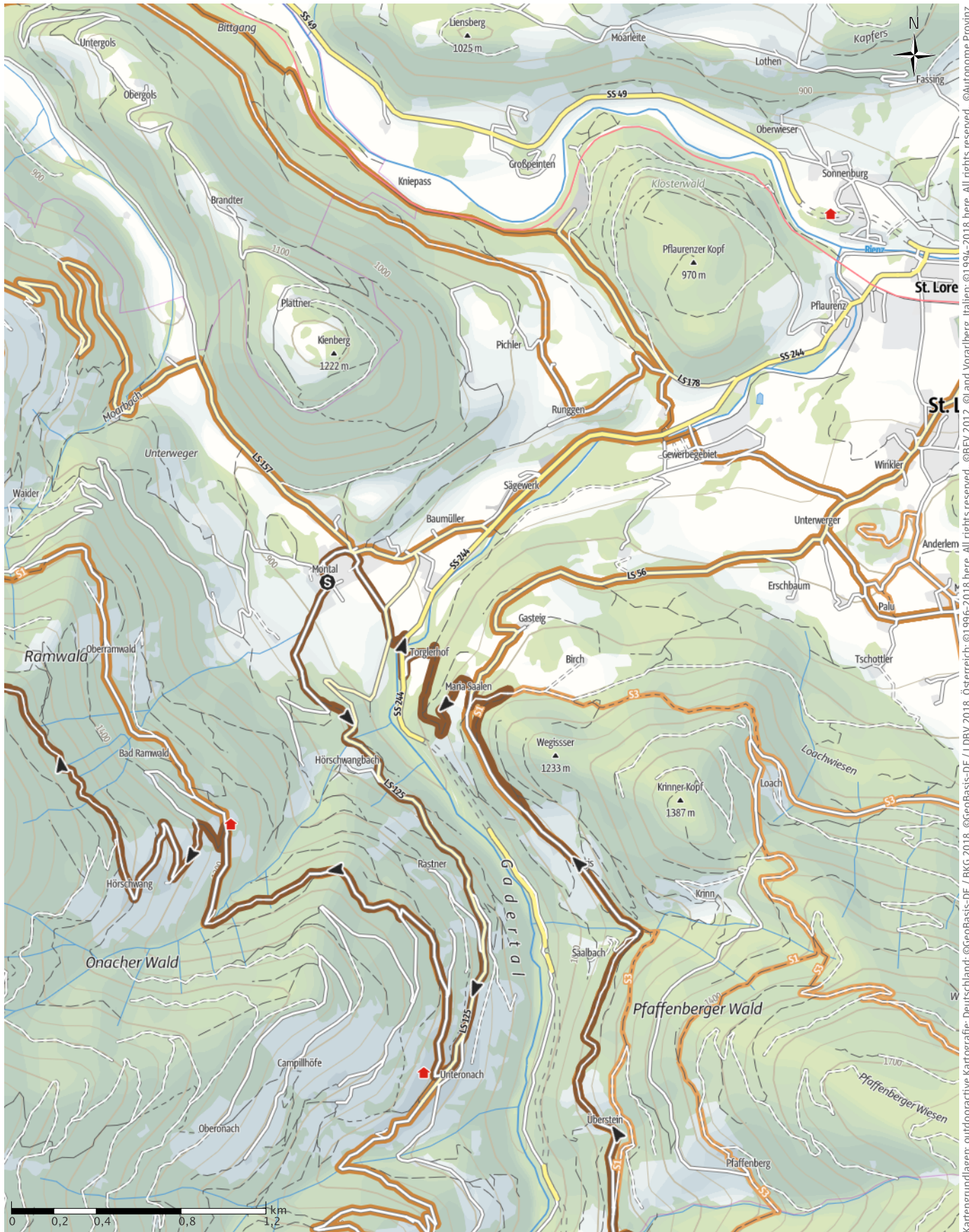
← 56,6km

🕒 9:10Std

▲ 2418m

▾ 2418m

Schwierigkeit schwer



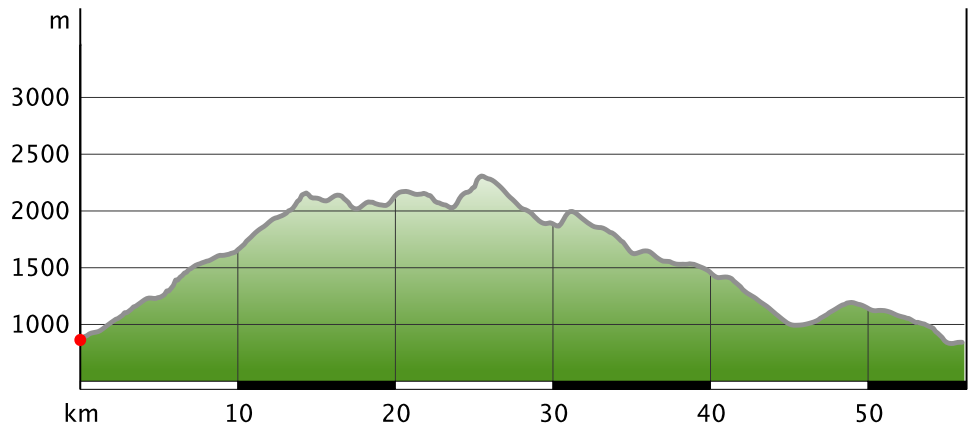
Kartengrundlagen: outdooractive Kartografie; Deutschland: ©GeoBasis-DE / BKG 2018, ©GeoBasis-DE / LDBV 2018, Österreich: ©BEV 2012, ©Land Vorarlberg, Italien: ©1994-2018 here. All rights reserved., ©Autonome Provinz Bozen – Südtirol – Abteilung Natur, Landschaft und Raumentwicklung, Schweiz: Geodata ©swisstopo

# Glittner Seen, Würzjoch (Cross-Country)

## Wegart

— Länge 56,6km

## Höhenprofil



## Tourdaten

### Mountainbike

Strecke ↔ 56,6 km

Dauer ⌚ 9:10 Std

Aufstieg ▲ 2418 m

Abstieg ▼ 2418 m

Schwierigkeit schwer

Kondition ●●●●●

Technik S0 / 4

Höhenlage



## Beste Jahreszeit

JAN | FEB | MÄR  
 APR | MAI | JUN  
 JUL | AUG | SEP  
 OKT | NOV | DEZ

## Bewertungen

### Autoren

Erlebnis ●●●●●

Landschaft ●●●●●

### Community

## Weitere Tourdaten



Hotel Winkler  
 Stefansdorf

Aktualisierung: 15.03.2018

Auf Forstwegen in angenehmer Steigung über die Lüsner Alm. Mit Rundum-Panorama vom Alpenhauptkamm bis in die Dolomiten hinein.

## Tour zum Mitnehmen für iPhone und Android



QR-Code scannen und diese Tour offline speichern, mit Freunden teilen und mehr ...

Webseite

<http://out.ac/bUavp>